

# REVISTA **EMPRESÁRIOS**



*NETWORK É D NOSSO NEGÓCIO!*

Publicação Digital Bimestral / ANO 8 / Maio / junho 2025

## **INTELIGÊNCIA EMPRESARIAL**

### **O NOVO CÉREBRO DOS NEGÓCIOS**

Nesta edição, a Revista Empresários traz diversos artigos que vão fazer você refletir sobre a importância da Inteligência no setor empresarial e seus desafios.

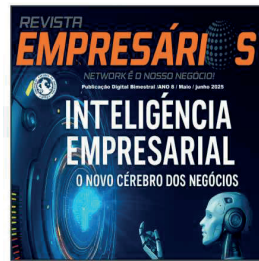




# SUMÁRIO



# SUMÁRIO



### Capa

Entrevista Especial

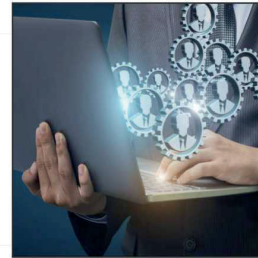
Nesta edição a Revista Empresários apresenta o artigo especial Vantagens e desafios da IA nas empresas

página 40



Mercado Livre anuncia investimento de R\$ 34 bilhões no Brasil

página 28



Caminhos para fugir das armadilhas que aprisionam empreendedores digitais

página 86

6



Crises invisíveis

37



Projeto Crescer transforma o futuro dos Jovens Aprendizes

10



Profissionais mais qualificados para um novo momento do setor

40



Por que as empresas mais bem-sucedidas nunca param de ensinar?

13



Aluguel de motos cresce como alternativa ao financiamento de longo prazo Solução econômica e flexível evita endividamento e oferece mais liberdade para motociclistas

43



Como os governos podem olhar para a Inteligência Artificial

16



Será que estamos realmente aproveitando todo o potencial da IA para construir relacionamentos mais eficazes e personalizados

48



Vantagens e desafios da IA nas empresas

19



Por que 97,6% das gigantes globais não abrem mão da mentoria?

52



Empresas com mulheres na liderança crescem 21

22



Chatbots e IA generativa ampliam eficiência e melhoram a experiência do segurado

57



LGPD: consentimento e suas armadilhas

23



AI First no RH: como a inteligência artificial está moldando o futuro da gestão de pessoas

62



A experiência do consumidor como vantagem competitiva

29



Cerca de 98% das gigantes globais não abrem mão da mentoria

66



IA é um risco real as profissões tradicionais

34



A revolução da Inteligência Artificial no mercado de luxo

68



Trump: como as novas tarifas a produtos brasileiros podem impulsionar a inovação nacional?

Diretor Executivo - Jamir Silva - Jornalista MTB 55663/SP  
Diretora Administrativa - Elaine Silva  
Diretor de Arte - Luiz F. da Silveira  
Para envio de matérias e artigos contato@revistaempresarios.net

68



Trump: como as novas tarifas a produtos brasileiros podem impulsionar a inovação nacional?

92



A Inteligência Artificial não substituirá seu time

69



Novas abordagens em liderança e cultura organizacional

97



Corrida da IA: países disputam liderança e empresas buscam soluções inovadoras

71



Nove em cada dez profissionais veem impacto positivo da inteligência artificial no trabalho

73



A segurança de blockchain no mercado de criptomoedas e o combate aos ataques cibernéticos

77



Sem compliance, não há futuro na saúde suplementar

80



Líderes podem desenvolver a adaptabilidade para enfrentar a transformação digital

82



Reflexões pontuais para atuação da IA (artificial intelligence) no ambiente da healthtech (tecnologia da saúde). I

84



Inteligência artificial revolucionando a automação no mercado de seguros

86



Caminhos para fugir das armadilhas que aprisionam empreendedores digitais

88



Inteligência artificial revolucionando a automação no mercado de seguros

89



IA redefine competências profissionais

Diretor Executivo - Jamir Silva - Jornalista MTB 55663/SP  
Diretora Administrativa - Elaine Silva  
Diretor de Arte - Luiz F. da Silveira  
Para envio de matérias e artigos contato@revistaempresarios.net





REVISTA  
**EMPRESÁRIOS**  
NETWORK É O NOSSO NEGÓCIO

A Revista Empresários nasceu em 2015 com o objetivo de realizar a troca de informações para o público empresarial voltada a incentivar o empreendedorismo através da troca de experiências para que eles possam obter destaque no mundo empresarial composta por uma equipe de colaboradores dos mais diversos seguimentos empresariais com experiências comprovadas no Brasil e exterior.

### Proposta da Revista Empresários

É oferecer a todos os setores um espaço editorial de qualidade, agregando mais um valor, o da informação, às empresas, e temos a certeza que estamos colaborando com o desenvolvimento das empresas e de seus colaboradores. O conteúdo elaborado atende tanto as demandas dos empreendedores – sejam pequenos, médios ou grandes – quanto daqueles que buscam sua inserção no mundo dos negócios. Atualmente já chegamos a mais de 50 países

### Perfil do Público

Tem um público exigente e qualificado, sendo que 42% de seus leitores são empresários e diretores ligados às atividades de comércio exterior (Importação e Exportação); 27% são industriais ou empresários atuantes em entidades ligadas à indústria e tecnologia da informação; 16% empresários do setor portuário e 13% são professores e estudantes universitários. Trata-se de um público ligado às classes A e B, sendo 82% com nível superior completo ou pós-graduação.

### Website

O Portal de Notícias [www.revistaempresarios.net](http://www.revistaempresarios.net) tem atualização diária. A média de 1.200 mil acessos/dia, sendo que 41% desse público são formados por profissionais ligados ao comércio internacional, logística e transportes; 29% são empresários e industriais e 19% empreendedores, professores e universitários.



**TECNA**  
CONSTRUTORA

Confiança  
é uma das  
coisas que  
**construímos  
bem**

61 3248.5024

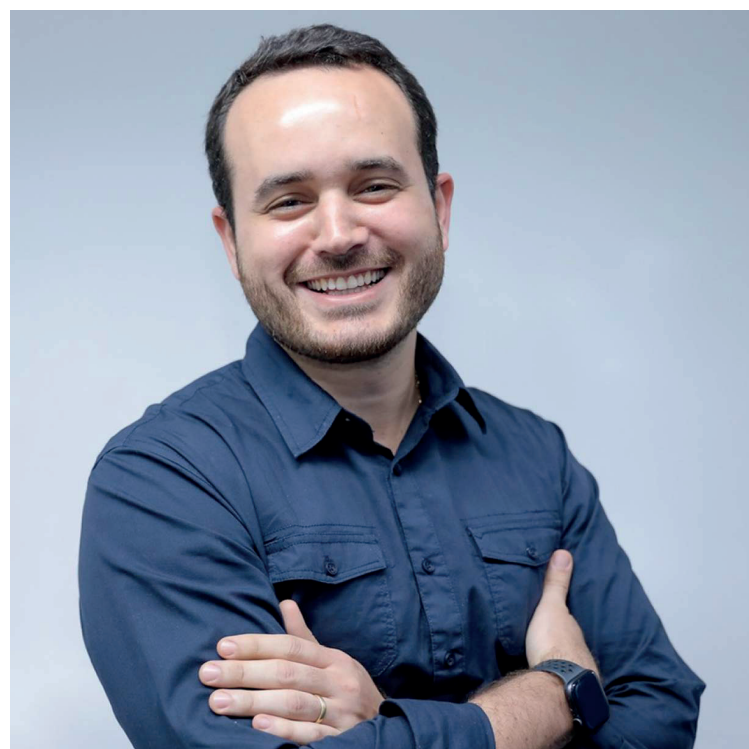
SHIS CL QI 07 Bloco E Salas 101/103/105  
Lago Sul - Brasília/DF - CEP 71.615-750

[tecnaconstrutora.com.br](http://tecnaconstrutora.com.br)



## Crises invisíveis: Como a relação com terceiros pode se tornar a maior ameaça à reputação da sua empresa

Por: Bruno Santos, sócio da área de Gestão de Terceiros da Bernhoeft



### A importância do mapeamento e da tecnologia

O mapeamento detalhado da cadeia de fornecedores e um rigoroso processo de due diligence são essenciais para prevenir riscos.

Além disso, plataformas especializadas e sistemas automatizados de compliance ajudam a monitorar fornecedores em tempo real, garantindo maior controle e segurança.

### Conclusão

Mais do que reagir a crises, é necessário construir uma estrutura capaz de evitá-las. Isso inclui ferramentas, processos e uma cultura organizacional que compreenda que riscos podem ser previstos e evitados.

### Sobre o autor

Bruno Santos é administrador pela Universidade Federal de Pernambuco e possui MBA em Gestão de Projetos pela Fundação Getúlio Vargas. Com mais de 14 anos de experiência, implementou a Gestão de Terceiros em mais de 70 empresas. Atualmente, é sócio da Bernhoeft e atua como professor de pós-graduação, palestrante e especialista na mitigação de riscos na terceirização.

### A ameaça invisível na relação com terceiros

**E**m tempos de exposição constante e alta cobrança por integridade, não são apenas erros internos que colocam empresas em risco. Muitos dos grandes escândalos corporativos dos últimos anos nasceram de um elo cada vez mais sensível da cadeia de valor: os terceiros.

Do trabalho análogo à escravidão em fornecedores ao descumprimento de obrigações fiscais por prestadores de serviços, o histórico recente mostra que a gestão de terceiros precisa estar no centro das estratégias de compliance e governança.

### O cenário preocupante no Brasil

Atualmente, apenas 27% das empresas brasileiras concluíram ou estão em processo de avaliação dos riscos relacionados ao trabalho escravo. Além disso, 35% sequer consideram esse tema relevante, número significativamente acima da média global.

O risco é real e pode facilmente escalar para uma crise reputacional de grandes proporções. Embora nenhuma empresa esteja totalmente imune a crises, muitas poderiam ser evitadas com uma atuação mais preventiva e estruturada.

### Os riscos e a necessidade de prevenção

Os desafios incluem fraudes, vazamento de dados, falhas contratuais e não conformidade com legislações trabalhistas e ambientais. Em setores altamente regulados como saúde, logística e energia a tolerância ao erro é mínima.

Um programa de integridade bem estruturado, com políticas claras e monitoramento contínuo, atua como uma barreira natural contra desvios.



# Pix pelo WhatsApp com a BIA do Bradesco.

# ISSO é FÁCIL



SE FOR DIRIGIR NÃO BEBA.

*Bodega Chacra Luce* **Vieux Télégraphe**

**ROCHER CALON Caballo Loco** **EGON MÜLLER Frescobaldi**

*Fairview Montessu* **VEGA SAUCO** *Vidal-Fleury* **A-Mano Sassicaia**

*Santa Julia* **NICOLAS FEUILLATTE** **Zaccagnini** *Quinta de La Rosa*

**Zuccardi** *Groot Constantia* **Quantum SPICE ROUTE** **Palo Alto Morgante**

*Lustau Valdivieso* **POL CLÉMENT** **Viña Maipo**

**Mongead-Mugneret Marichal Enate**

**BONS VINHOS  
SÃO RECONHECIDOS  
POR UMA MARCA.  
NA RAVIN VOCÊ  
ENCONTRA VÁRIAS.**

Com tanta variedade e qualidade,  
sua satisfação está garantida.

*Ravin*

[www.ravin.com.br](http://www.ravin.com.br) | (11) 5574-5789

°AGRO  
é o nosso  
CHÃO.

Nascemos no agro há 90 anos. E sabemos que é preciso inovar sempre para oferecer ao produtor rural o atendimento mais próximo e os melhores produtos e serviços do mercado.

• Agroconta • Linhas de crédito • Seguros • Investimentos

Saiba mais em  
[banrisul.com.br/agro](http://banrisul.com.br/agro)

 **Banrisul**

## Profissionais mais qualificados para um novo momento do setor



dê os saltos qualitativo e quantitativo que há muito se espera.

Não por coincidência, a Escola de Negócios e Seguros (ENS), principal instituição de ensino em seguros e áreas afins da América Latina, vive um momento único em sua história. Isso porque cabe a ela formar e qualificar os profissionais que estão fazendo esta verdadeira revolução em nosso setor.

Em um mercado tão dinâmico, tão mutável, tão diferente daquele que tínhamos há poucos anos, é preciso se reinventar para continuar competitivo e bem-sucedido. E é para isso que a ENS existe, para garantir aos profissionais de seguros a contínua capacitação que lhes permitirá uma atuação no estado da arte.

Para cumprir essa missão da melhor maneira, estamos sempre acompanhando as transformações do setor e promovendo inovações em todas as frentes em que atuamos.

Apenas para destacar algumas ações recentes que empreendemos, podemos citar a criação de novas categorias de programas educacionais, o lançamento de cursos específicos para as leis citadas, o desenvolvimento de imersões internacionais inéditas, a revisão de materiais didáticos, a modernização de nossas instalações e a construção de estúdios multimídia em nossas sedes.

A ENS é constituída por DNA único, que alia a expertise adquirida ao longo de mais de 53 anos com a vocação e o desejo contínuos de inovar. Em momentos cruciais do mercado de seguros, como o que estamos vivendo, nossa Escola sempre atuou como protagonista, se antecipando para atender rapidamente às necessidades de treinamento do setor. E assim ela continuará.

Deixo um convite para que visitem nosso site ([ens.edu.br](http://ens.edu.br)), nossas redes sociais ou para que conheçam, in loco, uma de nossas sedes, no Rio de Janeiro (RJ) e em São Paulo (SP). Garanto que vocês se surpreenderão com tudo o que a Instituição oferece para a formação e contínua capacitação em seguros. Estamos ao seu lado, profissional de seguros, em todos os momentos da sua carreira. Conte sempre com a ENS!

Impulsionada pelo surgimento de tecnologias inovadoras, a indústria brasileira de seguros vem experimentando, nos últimos anos, um ciclo virtuoso de transformações como nunca antes visto. As mudanças são profundas e estruturais, e modificaram, para sempre, a maneira como se faz negócios em seguros no nosso País.

Inteligência Artificial, Transformação Digital, Insurtechs, Sandbox, Open Insurance... esses são alguns termos e expressões que passaram a fazer parte do vocabulário do setor... e vieram para ficar!

Some-se a isso a publicação recente de duas importantes leis, a nº 213/2025, que trata da regulamentação da atividade das mútuas, e a nº 15.040/2024, a Lei do Contrato de Seguro, e temos o cenário ideal para que o mercado de seguros finalmente

Conquiste o Green Card dos seus investimentos.

**Avenue**  
Evolução real, em dólar.

plastromsensormatic.com.br

Vigilância Eletrônica de Mercadorias

# CONCENTRE-SE NO CRESCIMENTO DA SUA EMPRESA. QUANTO À SEGURANÇA, DEIXE POR CONTA DA PLASTROM SENSORMATIC.

A Plastrom Sensormatic tem produtos e serviços que contribuem para a segurança e a redução de perdas, com soluções que auxiliam no aumento das vendas do varejista através da livre exposição de produtos e na melhor experiência de compra para os consumidores. Experimente nossas soluções de segurança, foque esforços no faturamento e deixe o resto com a gente.

- CFTV • VEM • Cadeado eletrônico • Meios de pagamento • Alarmes
- Checkout expert • Contagem de fluxo • Video analytics • RFID
- Serviços de prevenção de perdas • Etiquetagem na origem

Para saber mais, ligue 0800 892 0003  
 Alameda Araguaia, 3.718 • Tamboré • Barueri / SP

**Plastrom Sensormatic**  
 SOLUÇÕES EM RENTABILIDADE PARA QUEM ENTENDE DE VAREJO.

## Aluguel de motos cresce como alternativa ao financiamento de longo prazo Solução econômica e flexível evita endividamento e oferece mais liberdade para motociclistas



as preocupações e custos associados à compra ou financiamento”, explica Fillipe Felix, CEO da LocaGOra.

Com o crescimento do mercado de motofrete e delivery, opções de mobilidade flexíveis tornam uma alternativa estratégica para milhares de profissionais que buscam independência financeira e a segurança de um veículo próprio sem comprometer sua renda com um financiamento de longo prazo.

Confira as principais vantagens de optar pelo aluguel de uma moto:

**Menos burocracia** – Esqueça a papelada e as longas aprovações de crédito. No aluguel, basta apresentar documentos básicos e já sair rodando.

**Custo reduzido** – Diferente do financiamento, que envolve entrada, juros e parcelas longas, o aluguel exige apenas um pagamento fixo mensal, muitas vezes mais acessível.

**Manutenção inclusa** – No aluguel, os custos com revisões, consertos e até seguro geralmente já estão embutidos, eliminando gastos inesperados.

**Troca facilitada** – Quer testar outro modelo ou precisar de uma moto diferente? Com o aluguel, é possível trocar de veículo sem dor de cabeça.

**Flexibilidade** – Se precisar da moto por um período específico, o aluguel permite contratos sob medida, sem o compromisso de um financiamento de longo prazo.

### Sobre a LocaGOra

Fundada em 2019 por Fillipe Félix, a LocaGOra é destaque no mercado de locação de motos por oferecer soluções práticas e acessíveis para motoboys e empresas que trabalham com delivery e serviços de entrega, além de profissionais em geral que utilizam esse meio de transporte para melhorar a experiência de mobilidade. Com presença nacional, disponibiliza motos zero km e seminovas, garantindo segurança e eficiência sem burocracia.

A LocaGOra é a segunda maior locadora de motos do Brasil, com mais de 12 mil unidades, e a maior em número de franquias do segmento, com mais de 460 operações em 25 estados, posições alcançadas por um crescimento rápido e sustentável. Com sede em Belo Horizonte (MG) e unidades operacionais em São Paulo (SP), Rio de Janeiro (RJ), Fortaleza (CE) e Salvador (BA), a empresa conta com modelo de negócios inovador de franquias, baseado em proposta de valor, no qual o franqueado investe de acordo com sua possibilidade, com atendimento personalizado. O formato propõe economia e praticidade, permitindo que o cliente se concentre no seu trabalho sem se preocupar com manutenção, IPVA ou operação de sinistros.

Site: <https://locagoraveiculos.com.br/>  
Instagram: <https://www.instagram.com/locagoraoficial/>  
LinkedIn: <https://www.linkedin.com/company/locagora-moto/posts/?feedView=all>  
TikTok: <https://www.tiktok.com/@locagoraveiculos>

“Queremos proporcionar aos clientes uma solução econômica e prática, permitindo que utilizem motos zero quilômetro sem

**VIVA FILMES**

**Você Sabia?**

Os **vídeos** influenciam na **decisão de compra** dos seus **clientes**

Porque os vídeos trazem a sensação de **realidade** e **proximidade**. Fazendo com que, seus potenciais clientes, tenham uma experiência com o seu negócio. **independente do lugar que estejam!**

INVISTA EM **VÍDEOS DE QUALIDADE**

**13-99766 3868**


**@vivafilmesoficial**  
**vivafilmes.com.br**


# Design estratégico para marcas autênticas.


Criação de Logomarcas  
Projetos de Identidade Visual  
Design de Embalagens  
Comunicação Visual

**agency5** STRATEGIC BRANDS

 13 99783.8208

 [www.agency5.com.br](http://www.agency5.com.br)

 [agency5.mkt](https://www.instagram.com/agency5.mkt)


 [Ranieri Brasil](https://www.linkedin.com/company/agency5)

VAMOS CRIAR  
UM PROJETO  
INCRÍVEL  
PARA O SEU  
NEGÓCIO?

# TRANSFORME SEU NEGÓCIO COM **DESIGN GRÁFICO** ESTRATÉGICO!

**agency5**  
STRATEGIC BRANDS

 13 99783.8208

 [www.agency5.com.br](http://www.agency5.com.br)

 [agency5.oficial](https://www.instagram.com/agency5.oficial)

## Será que estamos realmente aproveitando todo o potencial da IA para construir relacionamentos mais eficazes e personalizados? Por Adilson Batista, especialista em IA Generativa e CIO da Cadastra



A Inteligência Artificial (IA) tem revolucionado a forma como interagimos com marcas e consumidores, tornando-se peça-chave para estratégias de personalização e engajamento. No entanto, será que estamos, de fato, explorando todo o seu potencial para construir relacionamentos mais eficazes e autênticos? Ou ainda estamos limitados a abordagens superficiais e automatizadas?

Muitas empresas investem em CRM e outras ferramentas de automação, mas frequentemente se limitam a segmentar públicos e disparar comunicações massificadas, sem levar em conta o verdadeiro propósito da personalização. A IA generativa tem o poder de transformar essa realidade, criando interações ricas e individualizadas, mas apenas quando aplicada de forma estratégica.

Ao longo dos anos, acompanhamos avanços significativos na coleta e análise de dados. Hoje, conseguimos entender comportamentos, prever necessidades e adaptar a experiência do consumidor em tempo real. Ferramentas como chatbots inteligentes, sistemas preditivos e motores de recomendação baseados em IA já permitem um nível de personalização muito superior ao que tínhamos há uma década. Mas, para que essas tecnologias entreguem seu máximo valor, é essencial que sejam usadas não apenas para otimizar processos, mas para fortalecer conexões reais entre marcas e consumidores.

O desafio está em equilibrar a automação com a humanização. É fundamental que as interações impulsionadas por IA sejam mais do que simples respostas automáticas. Elas devem agregar contexto, empatia e relevância ao diálogo. No CRM, por exemplo, a IA pode ir além da segmentação e do envio de mensagens programadas, aprendendo com as interações e ajustando as comunicações para que sejam cada vez mais naturais e significativas.

Outro ponto crítico é a transparência. Os consumidores estão mais atentos ao uso dos seus dados e esperam que as empresas utilizem a IA de forma ética e responsável. Isso significa criar experiências personalizadas sem ser invasivo, respeitando limites e garantindo que a tecnologia esteja a serviço do usuário, e não o contrário.

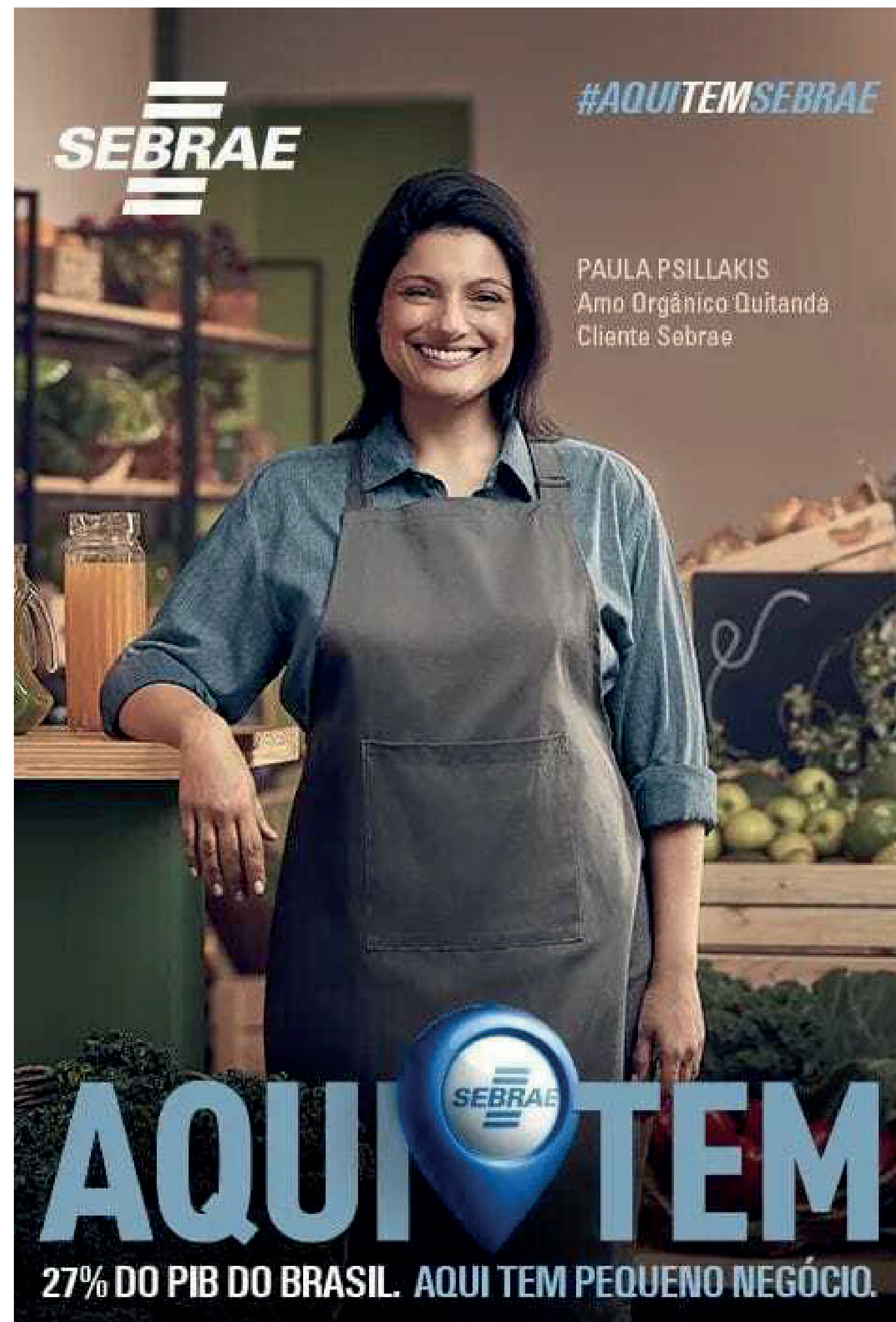
Portanto, o verdadeiro potencial da IA na construção de relacionamentos eficazes ainda está em evolução. As empresas que souberem integrar tecnologia, dados e estratégia com inteligência humana terão uma vantagem competitiva real, pois

oferecerão não apenas personalização, mas também relevância e autenticidade.

Se quisermos realmente aproveitar os benefícios da IA, precisamos ir além do básico e explorar novas maneiras de criar conexões mais profundas e impactantes. A tecnologia já está disponível – a questão agora é como escolhemos usá-la.

### Sobre Adilson Batista

Nascido em 1976, na cidade de São Paulo, Adilson Batista é CIO da Cadastra, além de especialista em Inteligência Artificial Generativa. Seu trabalho combina três competências distintas: design, tecnologia e estratégia de negócios. Atuou como vice-presidente da Wunderman e diretor de estratégia digital da Young & Rubicam, hoje VML. Foi fundador e CEO da agência digital Today e da consultoria de transformação de negócios Adbat, dedicando-se a projetos focados em negócios digitais. Para mais informações, acesse: <https://www.linkedin.com/in/adilson/>.



## Por que 97,6% das gigantes globais não abrem mão da mentoria?



Filipe Bento, que lidera empresas como a Br24, o Atomic Ventures e o Atomic Growth, explica que mentores de alto nível focam no desenvolvimento de power skills—habilidades avançadas que incluem liderança em cenários de incerteza, negociação, influência e execução de ideias com eficiência.

“As startups estão cada vez mais atentas à importância da mentoria. O mercado exige decisões ágeis e embasadas, e a interação com mentores experientes proporciona um atalho valioso, oferecendo validação, direcionamento e novas oportunidades de crescimento”, pontua Filipe.

Os empreendedores que buscam esse tipo de suporte, segundo ele, são visionários em busca de crescimento exponencial. No entanto, esbarram em desafios como captação de recursos, estruturação de processos e definição de estratégias escaláveis.

Seis estratégias para o crescimento sólido e escalável  
 Com experiência em acelerar negócios e transformar empresas em operações altamente lucrativas, Filipe Bento destaca seis pilares fundamentais que ele trabalha em suas mentorias para empresários:

**Alianças estratégicas** – Crescimento sustentável exige parcerias sólidas, seja com fornecedores, sócios ou investidores estratégicos.

**Timing e velocidade** – A estruturação de equipes ágeis e a criação de processos operacionais bem definidos são essenciais para a escalabilidade.

**Sistemas operacionais** – Modelos de aquisição, entrega e pós-venda eficientes são a espinha dorsal de um negócio sustentável.

**Mentalidade de crescimento** – Romper barreiras internas e crenças limitantes é um diferencial para liderar e inovar.

**Impacto e receita recorrente** – Empresas lucrativas não dependem de faturamentos pontuais, mas sim de modelos previsíveis e sustentáveis.

**Crescimento escalável** – A estruturação de processos e produtos permite que um negócio cresça de forma ordenada e exponencial.

Para Filipe, a mentoria não é uma fórmula pronta, mas um processo de personalização estratégica. “Adaptamos a abordagem conforme a realidade e os desafios de cada empresário, garantindo que ele tenha as ferramentas e o suporte necessário para alcançar resultados concretos e sustentáveis”, conclui. Para mais informações, acesse: <https://atomicgroup.com.br>

Setenta e cinco por cento dos executivos das 500 maiores corporações dos EUA atribuem o sucesso de suas carreiras à orientação de mentores

Por muito tempo, a mentoria foi um recurso exclusivo de grandes corporações, como as que integram a lista da U.S. Fortune 500, onde 97,6% já possuem programas estruturados de mentoria. No entanto, esse cenário mudou: hoje, cada vez mais empresários e startups recorrem a mentorias para acelerar o crescimento, evitar erros estratégicos e desenvolver uma mentalidade de alta performance.

Os números comprovam essa tendência. Segundo a Associação Brasileira dos Mentores de Negócios (ABMEN), o número de mentores no Brasil cresceu 78% entre 2019 e 2020, alcançando 35 mil profissionais, e segue em expansão, com uma média de crescimento anual de 19,5%.

Para Filipe Bento, fundador e CEO do Atomic Group, a busca por mentoria reflete a necessidade de aprendizado contínuo e de uma estratégia bem definida. “Empresários bem-sucedidos não crescem sozinhos. O acesso a uma rede qualificada, uma visão estratégica e a mentalidade certa faz toda a diferença para escalar negócios de forma sólida e sustentável”, afirma.

### O que diferencia uma mentoria de alto impacto?

Ao contrário do que muitos imaginam, a mentoria não se resume a dicas pontuais ou trocas de experiências. Ela é uma ferramenta de aceleração estratégica que combina acesso a redes qualificadas, tomada de decisão embasada e desenvolvimento de habilidades essenciais para a liderança.

BEBA COM MODERAÇÃO.

É UMA CERVEJA COM SABOR MARCANTE. QUEM BEBE HEINEKEN BEBE PARA LEMBRAR.



  
**Heineken**

**Tem Sebrae na fazenda do Márcio? Tem demais.**

Sebrae Goiás. Empreender com você para empreender mais.

**SEBRAE**

0800 570 0800  
sebraego.com.br

Márcio Pereira Borges  
Laticínios Santa Luzia/GO

**vivo**  
empresas

**Total**

**Waltape Plus**  
**Fixação absoluta na medida**

45m nova medida

**Waltape Plus**  
Fixação absoluta na medida

**Waltape Plus**  
Fixação absoluta na medida

**Waltape Plus**  
Fixação absoluta na medida

**USE A PISCINA APÓS 15 MINUTOS**  
DA APLICAÇÃO DO SUPER TRATAMENTO SEMANAL

**GENCO**  
**Super Tratamento Semanal**  
OXIGÊNIO  
Oxidante para piscinas e spas

Oxidação de choque com oxigênio ativo - sem cloro

**Elimina** Previne **Melhora**

gerenciamento de algas e contaminação orgânica  
formação de cloraminas  
o desempenho do pH e o brilho da água

Indicação para uso em piscinas residenciais e coletivas, semanalmente ou sempre após chuvas ou uso intenso da piscina.  
USO DOMICILIAR - ANTES DE USAR, LEIA AS INSTRUÇÕES DO RÓTULO

Período de validade: 400g  
até 40.000L

**GENCO**

**Tá com Ton, tá com tudo!**

Aproveite o Plano PromoTon com as melhores taxas para você vender mais.

**PARCEIRO ton**

**SUPER CONTA DIGITAL GRATUITA**

Taxas a partir de **0,85%** no débito e crédito à vista.

[www.agenciatorp.tur.br](http://www.agenciatorp.tur.br)

**SAIA DE FÉRIAS E VIAJE COM A GENTE.**

**Antônio Júnior**

**INFORMAÇÕES**  
**81 3721.3308**  
facebook.com/agenciatorp

**TOP**  
VIAGENS E TURISMO

Av. Marcionilo Francisco da Silva, 201  
loja 04 | Maurício de Nassau | Caruaru, PE

## Chatbots e IA generativa ampliam eficiência e melhoram a experiência do segurado



Tecnologias vêm sendo adotadas pelas seguradoras para otimizar processos, reduzir burocracias e humanizar o atendimento ao cliente

As seguradoras estão acelerando a adoção de tecnologias baseadas em inteligência artificial (IA) e IA generativa, com destaque para os chatbots, como forma de transformar a experiência dos segurados e aumentar a eficiência operacional.

A constatação está em linha com a pesquisa “The Carriers Perspective: 2024 Claims Insights”, que revelou que a maioria dos players globais já implementa essas soluções em áreas como atendimento ao cliente, resolução de sinistros e adesão a apólices.

Na avaliação de Reinaldo Aguiar, COO e cofundador da OON Seguradora, a aplicação dessas tecnologias tem potencial para encurtar etapas que, tradicionalmente, geram frustração para o segurado. “Quem está em um momento de apuro não quer

esperar por uma URA nem repetir informações diversas vezes. Os chatbots ajudam a simplificar esse percurso”, comenta o executivo, que desde 2021 utiliza esse recurso na OON.

Segundo o estudo, 67% das seguradoras utilizam IA no atendimento ao cliente, enquanto 45% a empregam nos processos de sinistros. A automação, no entanto, precisa ser equilibrada com o envolvimento humano, especialmente em situações complexas que exigem empatia e conhecimento especializado. Aguiar também destaca que a IA generativa pode ser um diferencial no funcionamento interno das seguradoras.

A tecnologia contribui para a automação de tarefas simples, liberando os colaboradores para focar em áreas mais estratégicas. Além disso, pode ser aplicada em etapas como adesão, upgrade ou downgrade de apólices, gerenciamento de riscos, comunicação de serviços complexos e até no desenvolvimento de novos produtos e estratégias de marketing.

“Ao ser bem implementada, a IA tem o poder de melhorar a experiência do cliente em toda a jornada. Com isso, além de aumentar a satisfação, conseguimos ganhar tempo e redirecionar esforços para departamentos com maior potencial de geração de valor”, conclui o executivo.

### Sobre a OON Seguradora

Fundada em 2021, a OON Seguradora chegou para democratizar o acesso ao seguro de automóveis para as classes B, C e D, buscando simplificar os processos com a conveniência de contratar e acionar os serviços de assistência em caso de sinistro, com poucos cliques pela tela do celular. A companhia oferece apólices com cobertura para diversos tipos de contratos, além de assistência 24 horas com abrangência nacional. Conta com autorização da Susep (Superintendência de Seguros Privados), órgão que regula as seguradoras no Brasil.



## AI First no RH: como a inteligência artificial está moldando o futuro da gestão de pessoas



### RH é a segunda área que mais se beneficiou do uso de IA nas organizações (44,8%), atrás apenas da área de TI (63,2%)

Inteligência artificial deixou de ser uma tendência distante para se tornar um elemento central na gestão de pessoas. O conceito de “AI First” – que prioriza a adoção da IA, para otimizar processos e tomadas de decisão – vem revolucionando o setor de Recursos Humanos, proporcionando menos custos com contratações, demissões, maior eficiência, personalização e assertividade na gestão do capital humano.

De acordo com o relatório IA for RH da Distrito, o RH é a segunda área que mais se beneficiou do uso de IA nas organizações (44,8%), atrás apenas da área de TI (63,2%). Isso se deve, principalmente, porque a IA permite que o RH realize análises avançadas de dados relacionados ao comportamento, produtividade e engajamento dos colaboradores. Essas análises ajudam a prever necessidades futuras, personalizar programas de desenvolvimento e identificar talentos em potencial. Esse avanço posiciona o RH como uma força motriz na inovação empresarial, oferecendo insights fundamentais para promover o crescimento sustentável e fortalecer a competitividade organizacional.

Nesse sentido, Renan Conde, CEO Brasil da Factorial – startup unicórnio desenvolvedora de software para gestão e centralização de processos de RH e DP – explica que “mais do que uma ferramenta para otimizar processos internos, a IA está redesenhando as práticas de RH e redefinindo a maneira como as organizações gerenciam o capital humano. Com sua aplicação, o RH evoluiu de um foco predominantemente administrativo, para assumir um papel estratégico e financeiro alinhados diretamente à visão de negócios das empresas.”

De acordo com a McLean & Company, 2024, a IA está se incorporando a todas as áreas das organizações, e o RH não é exceção: 42% das equipes de RH já estão aproveitando a IA, mas apenas 7% têm uma estratégia documentada para isso. Por outro lado, 66% dos profissionais de RH concordam:

sem a adoção da IA nos próximos 12 a 24 meses, as vantagens competitivas diminuirão, segundo a AIHR, 2024.

### A implementação da IA no RH dentro das empresas

Os dados apontam que a maioria das empresas ainda está nos estágios iniciais de sua jornada de adoção de IA. Ainda segundo o relatório da Distrito, quando questionadas sobre a existência de uma estratégia formal para o uso de IA na gestão de pessoas, 47,2% das organizações relataram não possuir uma estratégia formal, enquanto 41,7% afirmaram estar começando a explorar oportunidades e discutir estratégias. Esses dados mostram que cerca de 88,9% das empresas estão em estágios iniciais de desenvolvimento ou sem qualquer estratégia estruturada, revelando uma lacuna significativa entre o potencial da IA e a preparação das organizações para adotá-la de maneira eficaz.

Nessa caminhada, desafios e oportunidades se levantam. Um fator limitante importante é a falta de uma estratégia clara para a implementação da IA. Menos de um terço das empresas relataram ter uma abordagem bem definida para adotar essa tecnologia, enquanto 34,5% admitiram não possuir nenhuma estratégia em andamento. Além disso, há desafios significativos na conversão dos benefícios da IA em resultados concretos. A Gartner revelou que 47% dos trabalhadores enfrentam dificuldades para transformar os ganhos potenciais de produtividade proporcionados pela IA em impactos reais nos negócios.

De acordo com o relatório da Distrito, esse cenário reflete desafios já conhecidos. A falta de conhecimento e capacitação é um deles, pois implementar IA exige compreensão das tecnologias disponíveis e de suas aplicações aos processos de RH. Restrições de recursos também representam um obstáculo, já que muitas empresas enfrentam limitações financeiras ou carecem de profissionais qualificados para desenvolver e executar estratégias de IA.

### Desafios: resistência cultural e transição de processos

Outro desafio importante é a resistência cultural, pois a transição para processos automatizados e baseados em dados pode gerar oposição interna, especialmente em organizações com culturas mais tradicionais.

Porém, para Renan Conde, empresas que adotam uma abordagem AI First no RH estão ganhando uma vantagem competitiva significativa. “A IA permite que os líderes de Recursos Humanos tomem decisões mais informadas, identifiquem padrões comportamentais e antecipem necessidades da força de trabalho. Isso não apenas melhora a experiência dos colaboradores, mas também impulsiona a produtividade e os resultados do negócio”, afirma o CEO.

A tecnologia também tem impactado áreas como gestão de desempenho, engajamento e bem-estar dos colaboradores. Com algoritmos capazes de analisar dados em tempo real, os gestores conseguem identificar tendências de satisfação, prever riscos de turnover e personalizar treinamentos de acordo com as necessidades individuais dos funcionários.

Para Renan Conde, a chave para o sucesso está no equilíbrio entre automação e humanização:

“A IA não substitui o papel do RH, mas potencializa sua atuação. O futuro da gestão de pessoas será cada vez mais tecnol

lógico, mas sem perder a sensibilidade humana, que continua essencial para a construção de ambientes de trabalho saudáveis e inovadores.”

Ele ainda explica que, com o avanço contínuo da tecnologia, espera-se que a adoção da IA no RH se torne um diferencial obrigatório para empresas que desejam crescer de forma sustentável e competitiva. “O AI First não é mais uma possibilidade de futura – é a nova realidade da gestão de pessoas”, finaliza.

#### Sobre a Factorial

A Factorial é uma startup unicórnio desenvolvedora de software para gestão e centralização de processos de RH e DP. A HRTech foi fundada em 2016 por Jordi Romero e Bernat Farrero, e está sediada em Barcelona e atua em outros 8 países: França, Portugal, Itália, Alemanha, Reino Unido, Estados Unidos, Brasil e México. Chegou ao Brasil em 2022, com um aporte superior a US\$80 milhões obtido em uma rodada de financiamento série B liderada pela Tiger Global Management e poucos meses depois, se tornou unicórnio, com a captação de US\$120 milhões de um aporte Série C. Com mais de 80 mil empresas atendidas, entre elas, KFC, Agrottools, Play9, Grupo Bramam, Mapple Bear, OBoticario, Zenklub, Booking.com e Sou Smile, a Factorial digitaliza atividades de RH e DP para otimização de tempo, redução de custos e atribuição ao que mais importa: as pessoas.

**Valle Móveis**  
 Móveis para escritório

**MÓVEIS DO TAMANHO DA SUA NECESSIDADE**

PARA O SEU NEGÓCIO

ACESSE NOSSO SITE

**Schindler PORT**  
 Menos paradas para o elevador, mais agilidade para você

We Elevate Atlas Schindler

**EPIC INDAIATUBA PATRIANI**

Na entrada da cidade, em frente ao Clube 9

**166m<sup>2</sup>**

3 suítes  
 3 vagas

PATRIANI

**Leonidas**  
 The Preferred Belgian Chocolates

Chocolates para quem tem bom gosto

LEONIDAS CAMPO PEQUENO  
 FRESH BELGIAN CHOCOLATES.  
 EM SETEMBRO.

*Você já conquistou tanto, que é preciso olhar do alto pra conseguir enxergar tudo.*

Somos uma incorporadora paulista pra pessoas como você, que não param de chegar longe. Uberlândia agora tem Cappini. Um andar acima.

**CAPPINI**  
 INCORPORAÇÕES E NEGÓCIOS INTELIGENTES

**B80**  
 BANDAS

Fluência em Inglês, Espanhol, Matemática e Convivência.

É mais que bilíngue.  
 É Band.

**invista no que te faz bem:)**

**SICOOB**

O cartão convênio BankOne é ideal para você que é empresário.

bankone

VOCÊ E ONE

mastercard

UNIONBANK

**OLEVS**



**É GERDAU,  
É COMERCIAL,  
É DE CONFIANÇA.**

**COMERCIAL GERDAU**  
O futuro se molda

A MAIS COMPLETA LINHA DE SOLUÇÕES EM AÇO 100% GERDAU, COM CONDIÇÕES ESPECIAIS DE PAGAMENTO.

LOJA DE MATERIAIS DE CONSTRUÇÃO | CONSTRUÇÃO CIVIL | INDÚSTRIA | AGRICULTURA

WWW.GERDAU.COM.BR

## Por que comprar o seu carro com a **Unidas Seminovos**?



Garantia de Procedência



Quilometragem real comprovada



Variedade de modelos



Garantia Mais



Negociação on-line



Seminovos Delivery



Super valorização do seu usado



Facilidade no pagamento

\* Consulte condições.

## Mercado Livre anuncia investimento de R\$ 34 bilhões no Brasil



O Mercado Livre planeja investir R\$ 34 bilhões no Brasil em 2025, consolidando o país como seu principal mercado, anunciou no dia 7 de março o vice-presidente sênior da companhia e líder das operações de marketplace no Brasil, Fernando Yunes.

O valor representa um recorde histórico de investimentos no país, com alta de 47,8% em relação ao ano anterior.

A cifra inclui aportes de capital e despesas operacionais, refletindo a estratégia da empresa de intensificar sua presença e infraestrutura local. Em 2018, os investimentos somaram R\$ 1 bilhão, demonstrando o salto exponencial dos últimos anos.

O anúncio foi feito durante evento com a presença do presidente Luiz Inácio Lula da Silva, em um dos centros de distribuição do Mercado Livre no estado de São Paulo. Na ocasião, Yunes também revelou que a companhia espera criar cerca de 14 mil empregos no Brasil até o fim de 2025, elevando o número total de funcionários para mais de 50 mil.

O plano reforça a aposta do grupo argentino no potencial de crescimento do comércio eletrônico e dos serviços logísticos no Brasil, em meio à digitalização crescente do varejo e à expansão do consumo online.

O Brasil segue como principal motor de crescimento do Mercado Livre, respondendo atualmente por mais de 50% da receita da companhia. Em comunicado divulgado nesta segunda-feira (7), a empresa detalhou que o investimento recorde de R\$ 34 bilhões previsto para 2025 será direcionado principalmente aos setores de logística e tecnologia, com foco em seus negócios de e-commerce e fintech.

Além disso, os recursos também contemplarão programas de fidelização de clientes, iniciativas de entretenimento, ações de marketing e novas contratações.

A expansão no Brasil ocorre em paralelo ao fortalecimento das operações em outros países. No mês passado, o Mercado Livre — cujas ações são negociadas na bolsa de Nova York — anunciou investimentos de US\$ 3,4 bilhões no México, seu segundo maior mercado, também para o ano de 2025.



## Cerca de 98% das gigantes globais não abrem mão da mentoria



Por muito tempo, a mentoria foi um recurso exclusivo de grandes corporações, como as que integram a lista da U.S.

Fortune 500, onde 97,6% já possuem programas estruturados de mentoria. No entanto, esse cenário mudou: hoje, cada vez mais empresários e startups recorrem a mentorias para acelerar o crescimento, evitar erros estratégicos e desenvolver uma mentalidade de alta performance.

Os números comprovam essa tendência. Segundo a Associação Brasileira dos Mentores de Negócios (ABMEN), o número de mentores no Brasil cresceu 78% entre 2019 e 2020, alcançando 35 mil profissionais, e segue em expansão, com uma média de crescimento anual de 19,5%.

Para Filipe Bento, fundador e CEO do Atomic Group, a busca por mentoria reflete a necessidade de aprendizado contínuo e de uma estratégia bem definida. “Empresários bem-sucedidos não crescem sozinhos. O acesso a uma rede qualificada, uma visão estratégica e a mentalidade certa faz toda a diferença para escalar negócios de forma sólida e sustentável”, afirma.

### O que diferencia uma mentoria de alto impacto?

Ao contrário do que muitos imaginam, a mentoria não se resume a dicas pontuais ou trocas de experiências. Ela é uma ferramenta de aceleração estratégica que combina acesso a redes qualificadas, tomada de decisão embasada e desenvolvimento de habilidades essenciais para a liderança.

Filipe Bento, que lidera empresas como a Br24, o Atomic Ventures e o Atomic Growth, explica que mentores de alto nível focam no desenvolvimento de power skills—habilidades avançadas que incluem liderança em cenários de incerteza, negociação, influência e execução de ideias com eficiência.

“As startups estão cada vez mais atentas à importância da mentoria. O mercado exige decisões ágeis e embasadas, e a interação com mentores experientes proporciona um atalho valioso, oferecendo validação, direcionamento e novas oportunidades de crescimento”, pontua Filipe.

Os empreendedores que buscam esse tipo de suporte, segundo ele, são visionários em busca de crescimento exponencial. No entanto, esbarram em desafios como captação de recursos, estruturação de processos e definição de estratégias escaláveis.

### Seis estratégias para o crescimento sólido e escalável

Com experiência em acelerar negócios e transformar empre-

sas em operações altamente lucrativas, Filipe Bento destaca seis pilares fundamentais que ele trabalha em suas mentorias para empresários:

- Alianças estratégicas – Crescimento sustentável exige parcerias sólidas, seja com fornecedores, sócios ou investidores estratégicos.
- Timing e velocidade – A estruturação de equipes ágeis e a criação de processos operacionais bem definidos são essenciais para a escalabilidade.
- Sistemas operacionais – Modelos de aquisição, entrega e pós-venda eficientes são a espinha dorsal de um negócio sustentável.
- Mentalidade de crescimento – Romper barreiras internas e crenças limitantes é um diferencial para liderar e inovar.
- Impacto e receita recorrente – Empresas lucrativas não dependem de faturamentos pontuais, mas sim de modelos previsíveis e sustentáveis.
- Crescimento escalável – A estruturação de processos e produtos permite que um negócio cresça de forma ordenada e exponencial.

Para Filipe, a mentoria não é uma fórmula pronta, mas um processo de personalização estratégica. “Adaptamos a abordagem conforme a realidade e os desafios de cada empresário, garantindo que ele tenha as ferramentas e o suporte necessário para alcançar resultados concretos e sustentáveis”, conclui.



# ERNESTO RESPONDE

GESTÃO EMPRESARIAL - POLÍTICA - ECONOMIA -  
EDUCAÇÃO - TECNOLOGIA - QUALIDADE DE VIDA...



/ERNESTOHABERKORN | TODA QUINTA-FEIRA | 19H

# Abra sua conta 100% digital



Cartão Internacional  
sem anuidade



Cashback:  
Dinheiro de volta

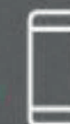


Saques grátis  
no Banco24Horas

Sujeito a análise. Consulte condições.



Acesse  
[original.com.br](http://original.com.br)





Já experimentou nossas  
**Cápsulas?**



VISITE NOSSO SITE  
e conheça toda a nossa  
linha de produtos



[www.lojacafecimo.com.br](http://www.lojacafecimo.com.br)



°AGRO  
é o nosso  
CHÃO.

Nascemos no agro há 90 anos. E sabemos que é preciso inovar sempre para oferecer ao produtor rural o atendimento mais próximo e os melhores produtos e serviços do mercado.

• Agroconta • Linhas de crédito • Seguros • Investimentos

Saiba mais em  
[banrisul.com.br/agro](http://banrisul.com.br/agro)



## A revolução da Inteligência Artificial no mercado de luxo: a nova era da Boutique M



Boutique Studio alia inovação tecnológica e exclusividade para transformar o marketing de luxo. Boutique M, renomada agência de marketing de luxo 360graus, fundada por Manuela Garcia, acaba de dar um passo audacioso ao criar o grupo Boutique M Unique Marketing. Esse movimento estratégico marca o lançamento da Boutique Studio, uma agência inovadora que utiliza inteligência artificial para transformar o mercado de luxo.

Em um mundo onde a tecnologia avança a passos largos, a inteligência artificial deixou de ser uma promessa do futuro para se tornar uma realidade palpável no presente. Suas aplicações não só reduzem custos como também abrem um leque de possibilidades criativas que antes pareciam inalcançáveis. Uma prova disso é o estudo realizado pela Brains9, que revelou que a Unilever conseguiu reduzir em 50% os custos de campanhas publicitárias ao substituir a fotografia tradicional por soluções baseadas em IA. Este é apenas um entre muitos exemplos que demonstram como a tecnologia pode ser uma aliada poderosa.

Manuela Garcia, reconhecida por sua visão inovadora e dedicação a projetos que desafiam os limites da realidade, acredita que a combinação da experiência presencial com a inovação tecnológica é fundamental para o sucesso das marcas de luxo. “O presencial, a experiência ao cliente e o atendimento sempre existirá no mercado de luxo, mas não podemos fechar os olhos para a inovação. Unir os dois cenários em equilíbrio é o ideal”, afirma.

Os benefícios da inteligência artificial são inúmeros. Desde a personalização de campanhas publicitárias que se adaptam ao comportamento e preferências dos seus clientes até a análise de dados que fornecem insights valiosos sobre tendências e oportunidades de mercado. Com a IA, as marcas de luxo podem oferecer experiências ainda mais exclusivas e memoráveis, elevando o conceito de atendimento ao cliente a novos patamares.

Além disso, as soluções de IA permitem uma maior agilidade na criação de conteúdos atrativos e na otimização de estratégias de marketing, possibilitando que as empresas se destaquem em um mercado altamente competitivo e em constante evolução.

Essas inovações colocam a Boutique Studio na vanguarda do marketing de luxo, pronta para explorar o potencial inexplorado da inteligência artificial em setores como moda, beleza, gastronomia e hotelaria.

### Sobre a Boutique M

A Boutique M é uma agência de marketing especializada no segmento de luxo, fundada por Manuela Garcia em 2019. Com um modelo 360 graus, a agência oferece soluções estratégicas personalizadas para marcas de moda, beleza, saúde, gastronomia e lifestyle, incluindo assessoria de imprensa, eventos, relações públicas e marketing digital. Reconhecida por sua abordagem inovadora e atendimento exclusivo, a Boutique M tem um crescimento expressivo e um portfólio de clientes renomados, consolidando-se como referência no mercado de luxo no Brasil.

# POTENCIALIZE SUAS VENDAS COM MARKETING DIGITAL



SOMOS ESPECIALISTA  
 EM FAZER SUA EMPRESA  
 APARECER TRAZENDO SUCESSO  
 PARA A SUA EMPRESA E VALOR  
 PARA SUA MARCA.



FALE COM UM ESPECIALISTA

(16) 98149-5853 contato@azallon.com.br azallon.com.br





## Projeto Crescer transforma o futuro dos Jovens Aprendizes



Construir uma carreira sólida desde o primeiro emprego é um desafio para muitos jovens, e é justamente esse caminho que o Projeto Crescer facilita. O programa, criado pela Anagê Imóveis, maior imobiliária de Joinville e região, vai além da experiência convencional de jovem aprendiz. Ele promove uma formação completa e prepara cada participante para o mercado de trabalho com aprendizado prático, desenvolvimento de habilidades e acompanhamento individualizado.

Sob a coordenação de Janaína Rosa, o programa atende jovens de até 24 anos, estudantes do ensino médio e universitário, que ingressam na empresa pelo Programa Jovem Aprendiz do Governo Federal.

Diferente de modelos tradicionais, o Projeto Crescer não apenas integra os jovens à rotina de um setor específico, mas oferece uma imersão completa em diversas áreas da empresa. “Eles aprendem todas as etapas do atendimento e atividades da imobiliária, explorando diferentes funções antes de se especializarem na área em que melhor se encaixam”, explica Janaína.

A estrutura do programa inclui acompanhamento individualizado e formação complementar, abordando desde habilidades técnicas, como uso de ferramentas administrativas, até aspectos interpessoais e postura profissional. “O suporte da coordenação faz toda a diferença. Aprendemos não só sobre o trabalho, mas também sobre como nos comunicar e nos portar no ambiente profissional”, destaca Brenda Thais Devan, que ingressou no projeto em 2024 e foi efetivada em fevereiro de 2025.

### Novos já chegam sabendo das oportunidades

A taxa de contratação é um dos indicadores de sucesso do Projeto Crescer. Em 2024, dos sete jovens aprendizes que participaram, seis foram efetivados. Para o primeiro semestre de 2025, oito novos aprendizes estão sendo integrados ao programa.

Anna Beatriz da Cruz, que iniciou no Projeto Crescer em março de 2025, reforça a importância da experiência. “Essa é minha primeira oportunidade de trabalho e estou muito feliz. O ambiente é acolhedor, temos um suporte constante e já nos sentimos parte da equipe desde o primeiro dia.”

A iniciativa não apenas impacta a vida profissional dos participantes, mas também reforça a cultura da Anagê Imóveis. “Ver a evolução desses jovens é gratificante. Eles entram sem

experiência e saem preparados para o mercado, seja aqui na Anagê ou em outras empresas”, conclui Janaína.

Criado em 2021, o Projeto Crescer foi uma decisão de diretoria, e nasceu com o objetivo de aprimorar a formação dos jovens aprendizes da Anagê Imóveis, garantindo uma experiência mais estruturada e alinhada com as demandas do mercado de trabalho.

### Entre as melhores do Brasil

Anagê Alves, Diretor-presidente do Grupo Anagê, destaca que esse impacto positivo na vida dos jovens, também reforça a atuação da Anagê Imóveis no cenário corporativo. Ele valoriza o fato de a imobiliária ser reconhecida – já há 5 anos – como uma das melhores empresas para se trabalhar no Brasil, por meio do selo GPTW – Great Place to Work e, assim, reitera sua cultura de valorização profissional e excelência na gestão de pessoas.

“O reconhecimento da Great Place to Work (GPTW) é reflexo de um ambiente que atrai e desenvolve talentos, promovendo oportunidades reais de crescimento e consolidando a empresa como uma marca empregadora, que é referência no setor imobiliário catarinense”, conclui Anagê Alves.

### Anagê Imóveis

Fundada em 1988, a Anagê é a maior imobiliária de Joinville e região, com mais de 6 mil imóveis locados e 4 mil proprietários ativos. São 170 funcionários e mais de 50 corretores associados.

Por cinco anos consecutivos, a Anagê Imóveis é Great Place to Work (GPTW), além disso, possui ISO 9001, que atesta o modelo de gestão de qualidade. Integra as redes estadual e nacional do setor imobiliário, integrando a Reloca e a ABMI.



Mais de  
30 anos  
cuidando  
da sua  
visão em  
Salvador.

Consultas • Exames • Cirurgias

**Unidade Itaigara**

Rua Altino Serbeto de Barros, 241, Ed. Memorial Itaigara -11º Andar

**Unidade Iguatemi**

AV. Tancredo Neves, 805, Ed. Centro Médico Iguatemi - Sala 414

**Unidade Liberdade**

Largo da Lapinha, 13, Liberdade



alclin.com.br   AlclinHospitaldeOlhos

 Central de marcação (71) 2107-7888

Segunda a sexta (08h às 18h). Sábado (08h às 12h)

Diretor Técnico: Dr. André Lavigne CRM 6645 | Dr. Roberto Muniz CRM 9196

o calor  
chegou com tudo.

Não esquenta, chama a Ecobrisa.



Com os climatizadores Ecobrisa o ambiente fica naturalmente agradável, proporcionando bem-estar para seus clientes e funcionários. E os benefícios não param por aí: nossos climatizadores proporcionam economia de até 95% no consumo de energia em comparação ao ar condicionado convencional e podem ser utilizados em ambientes abertos, prevenindo a proliferação de doenças.



**ECOLÓGICO**

Não utiliza nenhum gás prejudicial à camada de ozônio, e são construídos com materiais 100%



**SAUDÁVEL**

O ambiente não precisa ficar fechado, o que permite melhor a circulação do ar, prevenindo a proliferação de doenças.



**ECONÔMICO**

Economia de até 95% de energia, em comparação com o ar-condicionado convencional e os custos de instalação são muito menores.

Acesse nosso site ou ligue e agende a visita de um representante.



climatizadores  
**ecobrisa**<sup>®</sup>  
(19) 3303-1400 | ecobrisa.com.br



**IVECO**

Excelência,  
comprometimento  
e qualidade.  
Essa é a IVECO.

IVECO: Reconhecida 4 vezes consecutivas pelo Prêmio Consumidor Moderno de Excelência em Serviços ao Cliente.



**Por que as empresas mais bem-sucedidas nunca param de ensinar? Por: Luiz Alexandre Castanha, administrador de empresas com especialização em gestão de conhecimento e storytelling aplicado à educação, coautor do livro “Olhares para os Sistemas” e é CEO da NextGen Learning.**



Empresas que entendem a importância da capacitação contínua já estão colhendo os frutos. Algumas iniciativas de sucesso no Brasil incluem:

**Consultoria e Petróleo:** um programa digital foi criado para ajudar profissionais da indústria petrolífera a compreender melhor as operações em plataformas e a lidar com questões de segurança. Esse treinamento, altamente interativo, aborda desde conceitos técnicos até simulações virtuais de situações de risco, permitindo que os trabalhadores aprendam sem precisar estar fisicamente nas instalações.

**Varejo:** uma grande rede varejista brasileira desenvolveu treinamentos em vídeo para melhorar as técnicas de vendas. O conteúdo, altamente dinâmico, apresenta os diferenciais dos produtos em relação à concorrência, oferecendo um material prático para que os vendedores possam aplicar no dia a dia. A abordagem não só aumenta o conhecimento dos colaboradores, como também fortalece o posicionamento da marca no mercado.

**Logística:** uma empresa de origem alemã investe em um programa de aprendizado imersivo para treinar funcionários sobre estratégias de envio internacional e operação segura de equipamentos de armazém. O programa inclui módulos interativos, realidade aumentada e cursos práticos, garantindo que os trabalhadores tivessem uma formação sólida para lidar com os desafios do setor logístico, minimizando erros e aumentando a produtividade.

**Agricultura:** uma fabricante global de equipamentos agrícolas aposta em treinamentos online para ensinar o uso de drones e sistemas de agricultura de precisão. A empresa desenvolveu um sistema de aprendizado remoto que permite que os trabalhadores entendam o funcionamento dessas tecnologias antes de aplicá-las no campo.

A aposta no aprendizado contínuo não é apenas uma estratégia de desenvolvimento de talentos, mas um investimento no futuro do próprio negócio. Funcionários bem treinados adquirem competências técnicas e comportamentais que aumentam a produtividade e a qualidade do trabalho.

Já as empresas que investem no desenvolvimento profissional tendem a reter talentos, reduzindo a rotatividade e os custos associados à contratação e treinamento de novos colaboradores.

O mercado está em transformação acelerada, e a única forma de acompanhar essa evolução é garantir que o conhecimento se renove na mesma velocidade!

No mundo corporativo atual, as empresas mais bem-sucedidas sabem que o aprendizado contínuo é a chave para se manterem competitivas e a capacitação digital não pode ser algo pontual, mas sim um processo constante, incorporado à cultura organizacional. Quem investe em qualificação constante cria um ambiente mais dinâmico, onde os funcionários se sentem parte do crescimento e da evolução do negócio.

A diferença entre países que investem mais ou menos em treinamento é evidente. Nos Estados Unidos – segundo o estudo The State of the Industry: Talent Management – o investimento corporativo em Treinamento e Desenvolvimento (T&D) chega a US\$1,2 trilhão, representando cerca de 6,5% do PIB. As empresas americanas investem, em média, 4,62% da folha de pagamento anual em T&D, enquanto no Brasil esse percentual é de apenas 2,11%.

Além disso, os funcionários nos EUA recebem cerca de 33 horas de treinamento por ano, enquanto no Brasil essa média é de 23 horas. O impacto desse investimento se reflete na competitividade do mercado e na inovação constante. Esse diferencial coloca as empresas americanas à frente em adaptação às mudanças tecnológicas, novas demandas de mercado e aprimoramento de processos.

**MEGATRON**  
FIOS E CABOS ESPECIAIS

ISO 9001  
EMPRESA CERTIFICADA

**FILTROS DE LINHA MEGATRON**

Ideais para proteger equipamentos eletrônicos de curtos e sobrecargas.  
Os Filtros de linha Megatron podem ser utilizados nas redes 127V e 220V (bivolt).

**5 E 6 TOMADAS**

- Filtros de linha com cabo PP
- Disponíveis na cor preta e em embalagens de saco plástico e blister.

PEÇA JÁ SEU ORÇAMENTO

ANATEL TUV Rheinland QUALIFIO

www.megatron.com.br

## Como os governos podem olhar para a Inteligência Artificial? Por : Delza Assis, especialista em Relações Institucionais e Governamentais da 1Doc



### Inteligência artificial na governança pública

Governos ao redor do mundo começam a enxergar o potencial da IA para modernizar e tornar mais eficientes os processos administrativos. O governo da Bélgica, por exemplo, utiliza IA para analisar grandes volumes de dados coletados em plataformas de participação cidadã, permitindo a formulação de políticas públicas mais alinhadas às necessidades da população.

Outras aplicações incluem:

- **Automatização de processos:** com uso de IA para gerar documentos públicos padronizados, facilitando a elaboração de contratos, relatórios e pareceres.
- **Atendimento ao cidadão:** onde chatbots inteligentes podem responder dúvidas e fornecer informações sobre serviços públicos.
- **Segurança e análise criminal:** sistemas de reconhecimento de padrões ajudam na prevenção de crimes e na análise de dados policiais.
- **Planejamento urbano:** adotando IA para analisar o trânsito, prever congestionamentos e auxiliar na otimização de transporte público.

Vale lembrar que, em 2023, o então presidente dos Estados Unidos, Joe Biden, assinou uma Ordem Executiva que destacou a necessidade de treinamento de servidores públicos no uso responsável da IA, garantindo que a tecnologia seja utilizada para aprimorar os serviços públicos.

O uso da IA precisa estar alinhado a princípios éticos e responsáveis. Nesse sentido, os cinco princípios da OCDE para uma IA confiável fornecem um bom guia de base para os governos.

1. **Crescimento inclusivo e bem-estar:** A IA deve contribuir para o desenvolvimento sustentável e melhorar a qualidade de vida da população.
2. **Valores centrados no ser humano:** O respeito aos direitos humanos e aos valores democráticos deve estar na base do desenvolvimento e da implementação da IA.
3. **Transparência e explicabilidade:** As decisões tomadas pela IA devem ser compreensíveis para os cidadãos e passíveis de questionamento.
4. **Segurança e proteção:** Os riscos associados ao uso da IA precisam ser monitorados e mitigados continuamente.
5. **Accountability:** Desenvolvedores e operadores de IA devem ser responsabilizados pelo funcionamento adequado dos sistemas.

### O futuro: adaptação e inovação

Certamente, governos que não se adaptarem à revolução tecnológica promovida pela IA ficarão para trás. O perfil do cidadão moderno exige serviços públicos mais eficientes, acessíveis e personalizados. A inteligência artificial não substituirá a capacidade humana, mas se tornará a ferramenta essencial para otimizar processos e melhorar a gestão pública.

A discussão sobre a regulação da IA continuará evoluindo, mas o que se sabe é que seu uso já está transformando a sociedade. Cabe aos governos garantir que essa transformação

A história da humanidade é permeada pelo medo do desconhecido e pelo receio de perder o controle sobre suas criações. No mito de Prometeu, o titã desafia os deuses ao conceder o fogo aos homens, conferindo-lhes uma supremacia frágil sobre os demais seres vivos. Esse temor se repete na ficção e na realidade.

O romance Frankenstein, de Mary Shelley, por exemplo, explora o dilema da criação que foge ao controle de seu criador. Hoje, vivemos uma situação similar com o avanço da Inteligência Artificial (IA).

Desde as primeiras experimentações computacionais até os sistemas modernos de IA, como o ChatGPT, a tecnologia vem evoluindo a passos largos. A Organização para a Cooperação e Desenvolvimento Econômico (OCDE) define IA como “um sistema baseado em máquina que pode, para um determinado conjunto de objetivos definidos pelo homem, fazer previsões, recomendações ou decisões que influenciam ambientes reais ou virtuais”. A definição nos mostra que lidamos com uma ferramenta poderosa, capaz de transformar setores inteiros da sociedade.

Diante desse impacto, debates sobre regulação, ética e limitação da IA estão em curso. Em 2023, grandes nomes da tecnologia solicitaram uma pausa no avanço da IA por temer que a competição com a inteligência humana pudesse trazer riscos à humanidade. No entanto, mesmos esforços tão poderosos não foram capazes de conter a adoção da IA, que já se mostrou uma realidade irreversível. Uma nova demonstração desse movimento é o surgimento da IA chinesa DeepSeek, que, além das inovações nos padrões tecnológicos se comparados ao concorrente ChatGPT, apresentou um novo modelo de negócio capaz de derrubar o valor de mercado de uma das empresas mais valiosas do mundo atualmente: A Nvidia.

VAMOS SER BEM CLAROS:  
DECORAR BEM É ILUMINAR BEM.  
LÂMPADAS ALUMBRA.

FLUORESCENTES • ALTA PRESSÃO • HALÓGENAS

Um bom projeto de iluminação é indispensável. Ele valoriza os ambientes da sua casa e também garante o conforto e a segurança da sua família. Além disso, alia a luminosidade ideal a uma grande economia de energia elétrica. Porque todas as lâmpadas halógenas e de descarga de alta pressão da Alumbra têm alto rendimento de luminosidade - as fluorescentes chegam a economizar 80% de energia e a durar 6 vezes mais que as lâmpadas convencionais. Lâmpadas Alumbra. Decorar bem é iluminar bem. Com economia.

**ALUMBRA**  
ILUMINAÇÃO  
Mais claro que isso, impossível.

www.alumbra.com.br  
SAC: 0800-193130

ocorra de maneira ética, segura e benéfica para todos.

### Sobre a 1Doc

A 1Doc é uma empresa especializada em soluções digitais para gestão pública, que oferece uma plataforma inovadora de comunicação, atendimento e gestão documental. Com foco na transformação digital, a 1Doc proporciona eficiência, transparência e agilidade nos processos administrativos, reduzindo burocracias e otimizando o atendimento ao cidadão. Seu sistema unifica demandas, automatiza fluxos e garante conformidade com legislações, permitindo que órgãos públicos operem de forma mais inteligente e integrada. Comprometida com a modernização do setor público, a 1Doc se destaca como referência na digitalização de serviços governamentais, promovendo acessibilidade e inovação na administração pública.

**itacolor**  
Tintas e Texturas

Renova Muito Mais

Conteúdo 18L

Renovamos nossa marca e estamos continuamente melhorando nossos produtos, venha conhecer e comprove!

A **LIBERDADE**  
DO SEU **SORRISO** É AQUI!

SORRISO  
SORRISO  
SORRISO

ODONTO  
company

**Cris P Joias**  
Semijoias e Prata 925 de Luxo

(11) 94540 1245  
Crisparra450@gmail.com  
@crispjoias

Me siga no Instagram

#sejacoworking

COWORKING  
**SALAS  
COMERCIAIS**

- ✓ Sala com ar-condicionado;
- ✓ Mesa;
- ✓ Recepção com atendente;
- ✓ Copa equipada com geladeira e microondas.

RESERVE JÁ SEU ESPAÇO  
88 99214.4449

Positiva  
COWORKING

Procurando  
apartamento  
do seu jeito?

Já olhou no  
QuintoAndar?

quintoandar.com.br

QUINTOANDAR  
CRECI-RJ J7575

# Trabalhe de mãos dadas com a segurança.

Quem segue todos os cuidados necessários em sua jornada de trabalho, garante mais momentos felizes para viver ao lado de sua família.

Acompanhe e dê as mãos a estas 5 dicas importantes para seu dia a dia:

- Escolha sempre a ferramenta correta e o EPI adequado para cada atividade.
- Certifique-se de que suas ferramentas de trabalho estejam aptas ao uso.
- Esteja atento à posição e à direção corretas do golpe para não acertar seus dedos.
- Desligue os equipamentos da tomada antes de verificar irregularidades.
- Armazene as ferramentas corretamente e em local seguro após as atividades.

**Não abra mão DA PROTEÇÃO**

Segurança e prevenção caem como uma luva em sua rotina de trabalho.



SAÚDE E SEGURANÇA É UM DOS VALORES DA NOSSA EMPRESA.



Red  
MARKET  
101

Com o **Market Place B2B** da **RedCloud**, **indústrias, distribuidores e varejistas alavancam suas vendas e reduzem custos de forma inteligente.**

## Indústrias e distribuidores

Com um canal de vendas digital, você pode alavancar seus resultados, ampliar sua base de clientes e ainda ter acesso a dados e controles fundamentais para tornar sua operação comercial mais eficiente.

## Varejistas

Economize tempo e dinheiro comprando melhor. Simplifique a reposição de estoque e tenha acesso milhares de produtos e ofertas exclusivas em um só lugar, quando e onde quiser.

Entre em contato com a nossa equipe e descubra como a **marketplace B2B** da **RedCloud** pode contribuir para o crescimento dos seus negócios.

Contato | [comercial@redcloudtechnology.com](mailto:comercial@redcloudtechnology.com)  
Instagram e Facebook | [@Red101MarketBrasil](https://www.instagram.com/Red101MarketBrasil)  
[www.redcloudtechnology.com](http://www.redcloudtechnology.com)



RedCloud  
Trade Anywhere™

## Vantagens e desafios da IA nas empresas Por: Marc Cortés Ricart , especialista em desenvolvimento de negócios e marketing digital



Na era digital de hoje, a inteligência artificial (IA) surgiu como um recurso inestimável para as empresas. Seus benefícios são muitos e variados e sua aplicação pode transformar radicalmente a maneira como as organizações operam. Como tal, a capacidade da IA de analisar grandes volumes de dados, automatizar processos e melhorar a tomada de decisões a torna uma ferramenta indispensável para garantir a eficiência das empresas modernas.

Na Esade, daremos uma olhada nas principais vantagens da IA no ambiente de negócios, bem como nos desafios e desvantagens impostos pela sua implementação. Também falaremos sobre algumas das principais histórias de sucesso que demonstram seu impacto positivo, entre outros aspectos.

### Benefícios da inteligência artificial aplicada a uma empresa

Aqui, apresentaremos as principais vantagens da inteligência artificial para que a comunidade empresarial aproveite ao máximo essa tecnologia. Vamos dar uma olhada nelas.

#### #1 Automação de processos

Um dos maiores benefícios da IA é a automação de tarefas repetitivas. Isso não só aumenta a eficiência operacional, mas também libera os funcionários para se concentrarem em tarefas mais estratégicas e criativas. A automação orientada por inteligência artificial pode variar de gerenciamento de estoque a atendimento ao cliente, contabilidade e logística.

#### #2 Melhoria na tomada de decisões

A inteligência artificial pode analisar grandes quantidades de dados em tempo real, fornecendo insights valiosos para tomada de decisão informada. Isso é particularmente útil em áreas como marketing, onde a análise de dados pode identificar tendências e padrões de comportamento do consumidor, permitindo que as empresas adaptem suas estratégias de forma mais eficaz.

#### #3 Personalização e experiência do cliente

Ferramentas de inteligência artificial, como chatbots e sistemas de recomendação, melhoram significativamente a experiência do cliente ao fornecer respostas rápidas e soluções personalizadas. Isso não apenas melhora a satisfação do cliente, mas também pode aumentar a fidelidade do consumidor e as vendas de uma empresa.

#### #4 Eficiência e redução de custos

A implementação de inteligência artificial pode reduzir custos operacionais ao otimizar processos e minimizar erros humanos. Por exemplo, na manufatura, sistemas de IA podem prever e prevenir falhas de máquinas, reduzindo assim o tempo de inatividade e os custos de manutenção das organizações.

### Desafios e desvantagens da inteligência artificial

Claro, a adoção de IA em empresas não é isenta de desafios e desvantagens significativas. Do deslocamento de empregos a preocupações éticas e de privacidade, a implementação de IA apresenta uma série de obstáculos que devemos abordar com cautela:

#### #1 Altos custos iniciais

A adoção de tecnologias de inteligência artificial pode envolver um investimento inicial substancial em termos de software, hardware e treinamento de pessoal. Essa barreira financeira pode obviamente representar um obstáculo para pequenas e médias empresas.

#### #2 Complexidade e falta de conhecimento

Implementar inteligência artificial requer expertise técnica especializada que nem todas as empresas possuem. A falta de especialistas em IA pode atrasar a adoção e limitar os benefícios potenciais desse tipo de tecnologia.

#### #3 Problemas de segurança e privacidade

O uso de inteligência artificial em uma empresa envolve o manuseio de grandes quantidades de dados, o que pode levantar preocupações sobre segurança e privacidade da informação. As empresas têm a obrigação de garantir que os dados sejam gerenciados de forma ética e segura para evitar vazamentos e perda de confiança do cliente.

#### #4 Deslocamento de emprego

Embora a automação de processos possa melhorar a eficiência, ela também pode levar à perda de empregos, especialmente em funções que dependem de tarefas repetitivas. Isso representa um desafio social e econômico que empresas e governos devem abordar por meio do retraining e suporte aos trabalhadores afetados.

Se você quiser saber mais sobre este tópico, convidamos você a explorar as ameaças da inteligência artificial por Núria Agell, Diretora do Institute for Data-Driven Decisions. Este artigo faz parte do 'Esade Economic and Financial Report #33: The Time of Artificial Intelligence'.

### Argumentos a favor e contra o uso da IA

A título de resumo, listamos nesta seção os argumentos mais importantes a favor e contra o uso de inteligência artificial nos negócios. Eles são os seguintes:

#### Argumentos a favor

**Eficiência operacional:** a IA pode executar tarefas com velocidade e precisão maiores que as humanas, então a inteligência artificial pode aumentar a produtividade.

**Melhor tomada de decisão:** fornece análise de dados em tempo real que pode orientar decisões estratégicas informadas.

**Inovação e competitividade:** empresas que adotam inteligência artificial conseguem inovar mais rápido e manter uma vantagem competitiva no mercado.

#### Argumentos contra

**Custos e complexidade:** o investimento inicial e a complexidade técnica podem ser assustadores, especialmente para pequenas empresas.

**Riscos de segurança:** lidar com grandes volumes de dados envolve riscos significativos à segurança e à privacidade dos clientes.

**Impacto nos empregos:** a automação de processos pode deslocar empregos, exigindo estratégias de mitigação e suporte aos trabalhadores afetados. Por outro lado, a IA também gera novos perfis profissionais com especialização em: algoritmos, tecnologia, estratégia, programação e manutenção, entre outros.

### Engenheira e gerente de produção se reúnem para otimizar processos da empresa com inteligência artificial

#### Como aplicar inteligência artificial em uma empresa

Como qualquer tecnologia, implementar IA efetivamente requer uma estratégia bem definida e um entendimento claro de suas aplicações e benefícios. Aqui estão cinco dicas importantes para implementar IA de forma otimizada em uma organização, garantindo integração bem-sucedida e maximizando o ROI.

#### #1 Identificação de necessidades e oportunidades

O primeiro passo para aplicar inteligência artificial em uma empresa é identificar as áreas onde ela pode ter o maior impacto. Isso envolve analisar processos existentes e determinar quais podem se beneficiar mais da automação e da análise de dados.

#### #2 Implementação gradual

É aconselhável começar com projetos piloto para avaliar o impacto da IA em menor escala antes de uma implementação mais ampla. Por quê? Porque isso nos ajuda a mitigar riscos e ajustar estratégias de acordo com os resultados obtidos.

#### #3 Treinamento de pessoal

O treinamento de pessoal é crucial para maximizar os benefícios da IA. Os funcionários devem estar familiarizados com novas tecnologias e entender como usá-las efetivamente em suas funções.

#### #4 Colaboração com especialistas

Trabalhar com especialistas em inteligência artificial, seja contratando talentos especializados ou colaborando com empresas de consultoria em tecnologia, pode facilitar a implementação e garantir que a empresa aproveite todo o potencial dessa ferramenta de ponta.

#### #5 Monitoramento e ajuste contínuos

Uma vez implementadas, é essencial monitorar como as soluções de inteligência artificial estão se saindo e fazer ajustes contínuos para otimizar seus benefícios. Isso inclui atualizar algoritmos, refinar modelos de dados e avaliar o impacto nas metas de negócios.

### Uso de inteligência artificial em empresas. Casos de sucesso.

Os exemplos a seguir mostram como a implementação estratégica da IA pode gerar grandes vantagens competitivas e levar ao crescimento sustentável em um mercado cada vez mais complexo.

#### Amazon

A Amazon usa IA em várias áreas de seus negócios. Por exemplo, desde fazer recomendações personalizadas de produtos para seus clientes, resultando em um aumento significativo nas vendas, até otimizar a cadeia de suprimentos, especialmente com a criação da Amazon Go, uma loja sem caixas registradoras. Usando algoritmos avançados e tecnologias de visão computacional, a Amazon Go permite que os clientes façam compras sem usar um checkout, simplesmente pegando os produtos e saindo da loja, enquanto a IA rastreia e cobra automaticamente pelos itens selecionados.

#### Google

O Google usa IA para melhorar a precisão de seus mecanismos de busca e desenvolver produtos inovadores como o Google Assistant ou AlphaGo e sua tecnologia de veículos autônomos. A inteligência artificial também é fundamental na análise de grandes volumes de dados, permitindo que o Google melhore continuamente sua gama de serviços.

Em resumo, o Google integrou a IA em sua infraestrutura de negócios, otimizando processos e melhorando a experiência do usuário. Por exemplo, a IA também é usada no Google Cloud para fornecer análises avançadas e serviços personalizados para empresas ao redor do mundo.

#### BMW

A BMW obteve sucesso notável na implementação de inteligência artificial por meio de várias iniciativas inovadoras. Em sua planta iFACTORY, a empresa automotiva automatizou o processamento de superfície, melhorando significativamente a eficiência e a precisão da produção.

A BMW também incorporou IA em sua estratégia de design e arte digital, como visto no BMW Série 8 Gran Coupé, no qual a IA foi usada para criar experiências de arte interativas.

Esses esforços permitiram à BMW não apenas otimizar seus processos internos, mas também oferecer experiências per-

sonalizadas e avançadas aos seus clientes, fortalecendo sua liderança no setor automotivo.

### Netflix

A Netflix conseguiu se estabelecer como líder no mercado de streaming graças ao seu uso inovador de inteligência artificial. A plataforma usa algoritmos avançados e análises de big data para personalizar recomendações de conteúdo, otimizar a experiência do usuário e orientar sua estratégia de criação de conteúdo. Essa personalização não apenas melhora a satisfação do cliente, mas também aumenta o tempo gasto na plataforma e reduz a taxa de rotatividade de assinaturas.

Por fim, a inteligência artificial apresenta uma ampla gama de benefícios capazes de revolucionar as operações comerciais. Dito isso, sua implementação adequada requer planejamento e gerenciamento meticulosos para atender aos desafios inerentes.

Na Esade, oferecemos programas especialmente projetados para líderes e executivos empresariais, voltados para a compreensão e aproveitamento do potencial da inteligência artificial nos negócios. Lembre-se de que adotar uma estratégia de IA colaborativa e informada é crucial para garantir o sucesso futuro de uma empresa na era digital. Estamos esperando por você.



**DIMINUA**  
o valor da sua  
conta de luz

instale  
**ENERGIA SOLAR**  
em sua residência

**Ideia**  
SOLUÇÕES RENOVÁVEIS

**Arão Sapiro**

“A empresa pode ser muito mais inteligente agora.”

**PREPARE-SE PARA LIDERAR NA ERA DIGITAL**

Quando eu digo a empresa, são as pessoas”.

Cartão Azul Itaú

**O cartão preferido de quem ama viajar.**

Compre, pontue, viaje: o mundo está ao seu alcance!

Sujeito à análise de crédito.

**Empreenda no mercado do luxo: Abra sua própria joalheria.**

Seja um franqueado Lis e venda lindíssimas joias e alianças em ouro 18k.

Modalidades:

- Loja shopping
- Quiosque shopping
- Franquia digital

**ADEMICON**  
Unidade Carboni

**Vem realizar com a gente!**

consórcio, mas pode chamar de investimento.

## Empresas com mulheres na liderança crescem 21% mais, diz pesquisa



Na Atomic Group, mais de 60% do time de colaboradores são mulheres

A presença feminina no mercado de trabalho vem crescendo e, com ela, o protagonismo das mulheres em áreas estratégicas. No setor de tecnologia, ainda há desafios a serem superados, mas as mudanças são visíveis. Segundo o Observatório Softex, elas já representam 25% dos profissionais da área, e esse número tende a aumentar com iniciativas voltadas à inclusão.

Quando olhamos para o empreendedorismo, o cenário se torna ainda mais promissor. Nos últimos anos, a participação feminina nesse setor tem crescido de forma acelerada. Atualmente, elas representam um terço dos empreendedores em expansão, segundo o Relatório sobre Empreendedorismo Feminino 2023/2024 do Global Entrepreneurship Monitor (GEM). Além disso, uma em cada dez mulheres está iniciando novos negócios, enquanto, entre os homens, a proporção é de um para oito. Esses números mostram que, cada vez mais, mulheres estão conquistando espaço e criando oportunidades no mercado.

Mesmo nas startups, onde a presença feminina ainda é menor, a mudança está acontecendo. De acordo com a Associação Brasileira de Startups (ABStartups), 15,7% dessas empresas já têm mulheres na liderança. Além disso, muitas empresas estão repensando seus processos para garantir equidade. Um exemplo disso é o primeiro Relatório de Transparência Salarial e de Critérios Remuneratórios, divulgado pelo governo, que revelou que 39% das empresas com mais de cem funcionários já adotam ações de promoção de mulheres para cargos de liderança.

Na contramão da desigualdade, algumas empresas já estão mostrando que diversidade gera resultados concretos. A Atomic Group, aceleradora de startups e principal plataforma de conexão tecnológica para empoderar proprietários de canais de tecnologia e startups na geração de equity, é um exemplo disso. Com mais de 60% do seu time composto por mulheres, a empresa reforça a importância de criar um ambiente igualitário e inovador.

“Nosso foco sempre foi contratar os melhores talentos, inde-

pendentemente de gênero. O que aconteceu na Atomic Group foi consequência natural de uma cultura que valoriza competência, inovação e dedicação. Isso reforça que, quando as oportunidades são dadas de forma igualitária, a presença feminina cresce organicamente”, explica Filipe Bento, CEO da Atomic Group.

A diversidade dentro da empresa vai além da representatividade; ela se tornou uma estratégia para a inovação. “A presença feminina fortalece a colaboração, a empatia e a visão estratégica. Equipes diversas tomam decisões melhores e criam soluções mais inovadoras”, destaca Bento.

Empresas lideradas por mulheres também têm demonstrado um desempenho acima da média. De acordo com a consultoria McKinsey, negócios comandados por mulheres apresentam, em média, um crescimento 21% superior ao de empresas lideradas apenas por homens. A pesquisa da Rizzo Franchise reforça essa tendência, mostrando que franquias administradas por mulheres faturam cerca de 32% a mais. Além disso, a Hubla, plataforma de vendas de produtos digitais no Brasil, constatou que negócios liderados por mulheres tiveram um crescimento de faturamento e ticket médio três vezes maior.

Essa realidade se reflete dentro da Atomic Group, onde as mulheres ocupam posições estratégicas e impulsionam o crescimento da empresa. “Elas estão à frente de decisões-chave, liderando iniciativas que fortalecem nosso posicionamento no mercado”, afirma o CEO.

“Temos no grupo uma representatividade significativa de mulheres colaboradoras, que hoje compõem cerca de 60% do nosso quadro. Com uma composição que vai desde a camada de executivas até analistas e estagiárias. É um privilégio fazer parte de um time heterogêneo que alcançou esse índice não por planos de cotas, tampouco de forma intencional, mas sim por uma cultura que valoriza a competência dos profissionais e que, por consequência, reconhece cada vez mais o destaque das mulheres como profissionais de alto escalão que entregam o que se propõem”, colabora Fernanda Oliveira, diretora executiva da BR24 que faz parte do grupo.

Desde sua fundação, a empresa investe ativamente no desenvolvimento profissional de suas colaboradoras. “Temos mulheres em áreas estratégicas e incentivamos constantemente sua ascensão profissional. Criar oportunidades reais é essencial para fortalecer a representatividade no mercado”, ressalta Bento.

Mesmo com os avanços, desafios ainda existem. O acesso a cargos de liderança e a conciliação entre vida profissional e pessoal são algumas barreiras que muitas mulheres enfrentam. No entanto, empresas que apostam na equidade colhem benefícios diretos. “Valorizamos a equidade, garantindo que todas tenham voz e espaço para se desenvolver”, enfatiza Bento.

A diversidade não é apenas uma pauta social, mas um diferencial competitivo para o sucesso da empresa. “Equipes diversas geram soluções mais criativas e eficazes, impactando diretamente os produtos e serviços oferecidos. Quando reunimos diferentes perspectivas, evitamos vieses e conseguimos atender melhor às necessidades do mercado”, destaca o CEO.

O compromisso da Atomic Group com a equidade também passa por políticas de inclusão e remuneração justa. “Aqui, mérito e competência são as bases para qualquer decisão. Trabalhamos com critérios objetivos de avaliação para garantir oportunidades iguais para todos”, reforça.

Segundo Bento, essa mentalidade pode inspirar outras empresas a seguirem pelo mesmo caminho. “Não se trata apenas de ter mais mulheres na equipe, mas de oferecer condições reais para que elas assumam protagonismo em suas áreas”, afirma Bento.

Olhando para o futuro, a empresa pretende continuar crescendo de forma sustentável e impactando positivamente o mercado e a sociedade. “Nosso objetivo é fortalecer nosso time, investir no desenvolvimento dos talentos e seguir como referência em inovação e gestão de pessoas”, conclui o CEO.

Se mais empresas adotarem esse modelo, o mercado de trabalho se tornará mais equilibrado e preparado para os desafios do futuro. “Diversidade não é apenas um conceito, é uma vantagem competitiva”, finaliza Bento.

Para mais informações, acesse: <https://atomicgroup.com.br>



# LUCRE COM SUA GESTÃO AMBIENTAL



FALE CONOSCO

 11 94771-8282

[adslogisticaambiental.com.br](http://adslogisticaambiental.com.br)



## ANTES DE COMPRAR, FAÇA SEU ORÇAMENTO CONOSCO!

- ✓ Temos o melhor preço da região
- ✓ Entregas em todo Vale do Paraíba
- ✓ Loja virtual para sua comodidade
- ✓ Cartão Fidelidade
- ✓ Vendas no Cartão de Crédito por telefone em até 12x\*



VISITE NOSSA LOJA VIRTUAL

[www.valeautopecas.com.br](http://www.valeautopecas.com.br)

Avenida Juscelino Kubitschek de Oliveira, 1170 - Guaratinguetá/SP - Fone: (12) 3128-2266



## LGPD: consentimento e suas armadilhas Por: Gustavo Tonet Fagundes Advogado, pós-graduado em Direito Digital e Proteção de Dados pela Escola Brasileira de Direito



O consentimento do titular exige das empresas maior cuidado, bem como o desenvolvimento de práticas que garantam a segurança para a obtenção do consentimento. Este último ponto vai contribuir com o agente de tratamento de dados na gestão das operações com dados pessoais, de modo que os dados obtidos pelo consentimento não sofram a destinação para finalidades não especificadas no consentimento, que, aliás, deve ser: expreso, livre e inequívoco, sempre desassociado de outras contratações ou adesões.

Por fim, embora sempre alerte para o fato de que não há exatamente um fim no que diz respeito à conformidade à LGPD, existe uma preocupação latente a respeito da frequente ausência da gestão dos consentimentos. Todo ele deve ser corretamente gerido pelo agente de tratamento, para que justamente se torne possível o acompanhamento da correta aplicação dos dados pessoais às finalidades esclarecidas e, mais importante, seja possível localizar o consentimento diante de eventual revogação do consentimento.

Sob o aspecto técnico, o consentimento para tratamento de dados inspira cuidados que muitas vezes são negligenciados. É preciso um olhar atento sobre o assunto.

São quase sete anos de promulgação da Lei 13.709, a Lei Geral de Proteção de Dados (LGPD), que passou a valer de forma escalonada, atingindo a vigência completa em 2021. Na rotina de auxiliar diversas empresas para que suas atividades estejam em conformidade com a LGPD, de forma invariável encontro o mesmo panorama sobre esse entendimento de que o consentimento é a salvação para os negócios. Mas esta é uma interpretação que requer muito cuidado e não pode ser considerada como a “bala de prata” para atender a legislação.

Quando treinamos as equipes das empresas, apresentando desde conceitos básicos da Lei até detalhes sobre a sua relevância nas operações empresariais, aplicamos um questionário para entender a maturidade da equipe e focar em pontos que demandam maior atenção.

Nessa etapa, uma pergunta sempre requer maior tempo de dedicação: “Entre as hipóteses legais para tratamento de dados pessoais, qual delas é mais importante?” O resultado aponta que pouco mais de 60% das respostas indicam que “o consentimento é a base legal de maior importância na LGPD”. Acontece que não há hierarquia entre as hipóteses legais para tratamento, mas sim um entendimento equivocado de que o consentimento seria o suficiente para garantir a conformidade dos processos internos à LGPD.

O alerta é de que o consentimento demanda atenção, gestão e acompanhamento, e nem todas as empresas parecem cientes. No entanto, é extremamente importante salientar sobre a necessidade de observar a aplicação de outras hipóteses de tratamento que dispensem a necessidade de consentimento. Isso porque o consentimento é de natureza personalíssima e há a possibilidade de o titular revogá-lo a qualquer tempo. Ou seja, é possível que o agente de tratamento de dados pessoais/empresa esteja baseando processos internos no consentimento dos titulares, o que pode ser alterado e acaba por prejudicar as atividades da companhia.

De igual forma, há o risco de que o consentimento esteja associado à coação para a sua obtenção, tornando-o nulo. Nesse ponto, em notas técnicas, bem como em regulamentações, a Agência Nacional de Proteção de Dados já demonstrou o seu entendimento acerca do dever de o agente de tratamento de dados esclarecer as finalidades pretendidas com o consentimento, bem como garantir que o consentimento não sofra influências externas que coajam o titular a firmá-lo.

# Tecnologia que você vê. Confiança que você sente.

Clínica Schaefer.  
Há 25 anos cuidamos bem da sua visão.

Disponibilizamos:

Cirurgias refrativas a laser  
FEMTOSEGUNDO

Formação do humor aquoso  
PRESSÃO  
Nervo óptico danificado

Tratamento do  
GLAUCOMA

Cirurgias de Catarata A LASER  
e por FACOEMULSIFICAÇÃO

LENTE DE CONTATO  
de alta performance

## Clínica Schaefer

**NEUROLOGIA**  
41 3343.2391

• Avaliação e Tratamento da Dor de Cabeça

Av. Getúlio Vargas, 2932  
Térreo Água Verde  
(em frente ao Clube Curitibano)

[www.schaefer.com.br](http://www.schaefer.com.br)  
[contato@schaefer.com.br](mailto:contato@schaefer.com.br)

**OFTALMOLOGIA**  
41 3027.3807

• Exames e LC  
• Cirurgias: Catarata, Grau e Glaucoma



Aproveite as

# Ofertas de Crédito

no Santander.



Cartão com até  
**R\$ 500 de bônus**  
pra você



Cartão **sem**  
anuidade



**Cashback**  
ao contratar  
produtos



## PORTFÓLIO COMPLETO PARA TRANSFORMAR A CATEGORIA

Com marcas fortes e um portfólio completo, a Suzano promove o trade up do segmento no Brasil.



CUIDADO PESSOAL



CUIDADO DA CASA



MAIOR  
FATURAMENTO



MAIOR  
RENTABILIDADE



MAIOR  
TICKET MÉDIO



Fonte: Nielsen Retail\*

POR QUE AS  
EMPRESAS INTELIGENTES  
ESTÃO INVESTINDO EM

# REFRIGERAÇÃO COMERCIAL DE PONTA

LEIA A LEGENDA

 **FRICON**<sup>®</sup>



O QUE É UM PROJETO  
BEM SUCEDIDO DE  
ENGENHARIA CIVIL?



**DCALK**  
ENGENHARIA

48 3524-0125 | 9.9693-7433  
[WWW.DCALKENGENHARIA.COM.BR](http://WWW.DCALKENGENHARIA.COM.BR)



**ÁGUA KANGEN<sup>®</sup>**

Mude sua Água.  
Mude sua Vida.





**IMPALA**  
a **cor** da  
sua **moda**



**bergo**

LOCAÇÃO DE MÁQUINAS

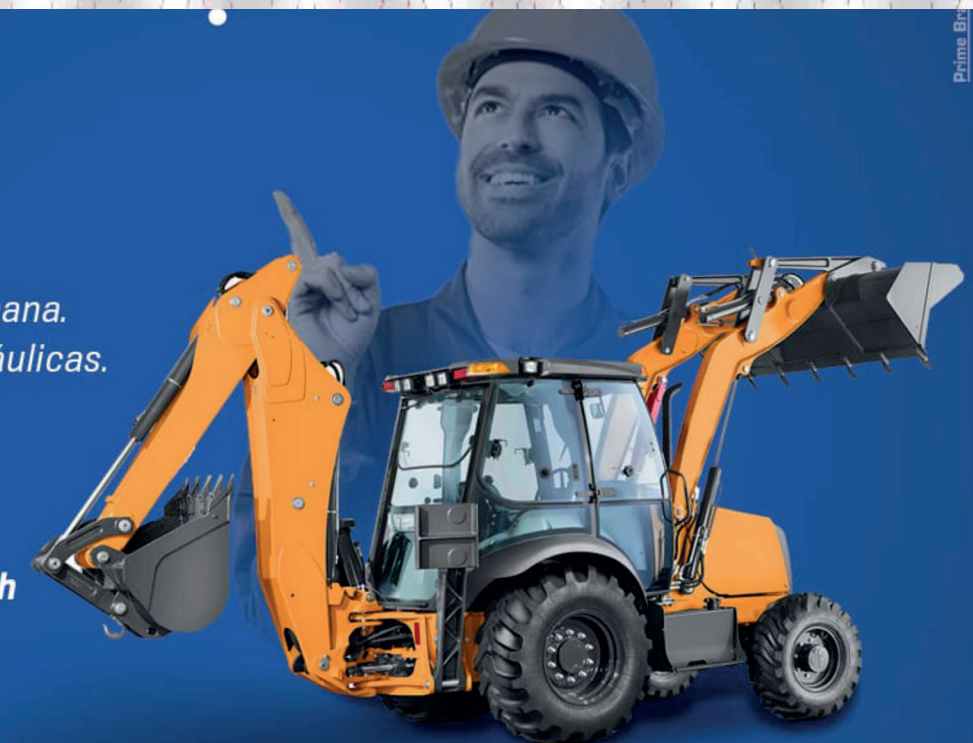
Locação de máquinas para  
movimentação de bagaço de cana.  
Locação de escavadeiras hidráulicas.

 Segunda a sexta 8h às 18h  
 Sábado 8h às 12h

 (17) 99775-7702

 [bergolocacao@gmail.com](mailto:bergolocacao@gmail.com)

 Av. José Cardassi, 440 - Bebedouro - SP



Prima, Br

## A experiência do consumidor como vantagem competitiva Por: Claudia Bouman é especialista em reputação de marca e sócia da Percepta Reputação Empresarial.



### Atendimento: O primeiro impacto

O atendimento é o primeiro grande teste da experiência do consumidor e pode definir a percepção inicial sobre a marca. Empresas que oferecem suporte ágil, eficaz e personalizado criam impacto positivo desde o início. Para isso, é essencial adotar modelo de atendimento proativo, em que as necessidades do cliente sejam antecipadas e resolvidas com rapidez. Tecnologias como chatbots e assistentes virtuais podem agilizar a resolução de dúvidas, sem dúvida, enquanto um atendimento humanizado e empático contribui para a construção de um vínculo mais sólido com o consumidor. O cuidado está em “treinar” adequadamente o atendimento virtual para que ele não cause irritação por conta de demoras excessivas ou incapacidade de triar a demanda apresentada.

A multicanalidade é outro fator determinante para a satisfação do cliente. Hoje, os consumidores esperam poder interagir com as marcas por diferentes plataformas, como telefone, e-mail, redes sociais e aplicativos de mensagens. A capacidade de oferecer experiência consistente e fluida em todos esses canais aumenta a confiança na marca. Nesse caso, o registro eficiente do histórico de interações do cliente nos sistemas de CRM é importante para personalização mais assertiva e atendimento mais preciso.

A resolução rápida de problemas também é essencial para evitar frustrações e impactos negativos na reputação da empresa. Clientes insatisfeitos tendem a compartilhar suas experiências negativas com mais frequência do que aqueles satisfeitos, o que pode gerar crises de imagem. Por isso, investir na capacitação da equipe de atendimento e em processos ágeis para solução de problemas é indispensável para manter a satisfação e fidelização dos consumidores.

### Equipe de Vendas: mais que um negócio, uma relação

A interação com a equipe de vendas é um dos momentos mais importantes na jornada do consumidor. Profissionais bem treinados, que compreendem as necessidades do cliente e oferecem soluções personalizadas, aumentam as chances de conversão e fidelização. O consumidor moderno não busca apenas um produto ou serviço, mas uma experiência de compra envolvente, que atenda às suas expectativas e resolva suas necessidades.

Além do conhecimento técnico sobre os produtos e serviços oferecidos, a equipe de vendas precisa desenvolver habilidades interpessoais, como escuta ativa e empatia. Criar relacionamento de confiança e proximidade com o consumidor fortalece a percepção de valor da marca e contribui para a construção de vínculo de longo prazo. O uso de técnicas consultivas de venda permite compreender melhor as necessidades do cliente e oferecer soluções que realmente agreguem valor.

A personalização também desempenha papel crucial na experiência de compra. Os clientes são diferentes – não podemos ofertar carro preto para todo mundo – e aí vem o CRM para ajudar. Essa ferramenta permite que a equipe de vendas colete e analise os dados sobre os clientes, possibilitando a oferta de produtos e serviços customizados, ofertando carros coloridos com diferentes acessórios, de acordo com a preferência de cada um. Empresas que investem em tecnologia para habi-

litar a força de vendas não só otimizam o processo comercial, como também aumentam a satisfação do consumidor, garantindo experiência mais fluida e eficiente.

### Performance do Produto: entregando o que foi prometido

A qualidade do produto é um dos principais determinantes da satisfação do consumidor. Se um produto não atende às expectativas criadas pela comunicação da marca, a decepção pode gerar insatisfação e afetar negativamente a reputação da empresa. Portanto, é essencial que a performance do produto esteja alinhada com as promessas feitas durante a venda, garantindo que a entrega seja condizente com a expectativa gerada.

A usabilidade também desempenha papel fundamental na experiência do consumidor. Um produto intuitivo e de fácil manuseio gera maior satisfação e reduz o risco de reclamações. Além disso, aspectos como qualidade dos materiais, durabilidade e funcionalidades diferenciadas contribuem para a percepção de valor, influenciando a decisão de recompra e a fidelização do cliente.

Empresas que investem continuamente em inovação e aprimoramento de seus produtos conseguem manter sua relevância no mercado e proporcionar uma experiência positiva ao consumidor. Monitorar o feedback dos clientes e implementar melhorias constantes são práticas fundamentais para garantir a satisfação e a construção de uma marca sólida e confiável.

### Pós-Venda: Mantendo o relacionamento

O suporte pós-venda também é um dos fatores para garantir a fidelização do consumidor. Um acompanhamento eficiente após a compra demonstra preocupação com a satisfação do cliente e fortalece o vínculo com a marca.

A resolução ágil de problemas no pós-venda é essencial para evitar que pequenos contratemplos se transformem em crises de reputação. Quando algo está errado, o cliente quer resolver rápido. As empresas que fazem isso, com suporte técnico eficiente, conseguem reverter situações negativas e reforçar a confiança do cliente. Além disso, canais de comunicação diretos e acessíveis facilitam a interação e demonstram o compromisso da marca com a experiência do consumidor.

Outro aspecto relevante do pós-venda é a criação de comunidades de clientes engajados. Fóruns, grupos em redes sociais e eventos exclusivos são formas de manter o consumidor conectado à marca, gerando senso de pertencimento e incentivando a lealdade a longo prazo. Programas de fidelidade, ofertas exclusivas para clientes recorrentes e comunicações personalizadas também ajudam na manutenção de um relacionamento mais duradouro.

Essas estratégias contribuem para a construção de uma base de clientes defensores, que influenciam novas compras e fortalecem a reputação da empresa.

### Recomendação espontânea: O poder do boca-a-boca

Clientes satisfeitos se tornam promotores da marca e influenciam diretamente a decisão de compra de outras pessoas. O marketing boca-a-boca – ou, atualmente, também clique-to-clique – continua ajudando a aumentar a credibilidade da empresa, pois as recomendações espontâneas possuem alta confiabilidade entre consumidores.

Empresas podem incentivar esse processo por meio de programas de indicação, recompensando clientes que recomendem a marca para amigos e familiares. Além disso, investir na

criação de experiências memoráveis aumenta naturalmente as chances de um cliente compartilhar sua satisfação com sua rede de contatos. A humanização da marca e o engajamento com a comunidade também contribuem para fortalecer essa relação.

A experiência do consumidor é um ativo estratégico para qualquer empresa. Marcas que investem na jornada do cliente garantem não apenas satisfação, mas também lealdade, crescimento sustentável e uma reputação sólida. Em um mercado cada vez mais competitivo, proporcionar uma experiência excepcional pode ser o fator decisivo para o sucesso. Essa experiência excepcional só virá se todos esses cinco fatores estiverem ajustados e funcionando em conjunto. Caso contrário, corre-se o risco de dedicar muito esforço a uma determinada ação e se frustrar porque os resultados alcançados não foram os esperados.



**CATEGORIA:**  
**Segurança Patrimonial**



★ ★ ★ ★ ★  
**TOP 5**  
27º  
TOP  
OF MIND  
DE RH

 **GRUPO  
SOUZA LIMA**

**É GERDAU,  
É COMERCIAL,  
É DE CONFIANÇA.**



  
**COMERCIAL  
GERDAU**  
O futuro se molda

A MAIS COMPLETA LINHA DE SOLUÇÕES EM AÇO 100% GERDAU,  
COM CONDIÇÕES ESPECIAIS DE PAGAMENTO.

LOJA DE MATERIAIS DE CONSTRUÇÃO | CONSTRUÇÃO CIVIL | INDÚSTRIA | AGROPECUÁRIA

[WWW.GERDAU.COM.BR](http://WWW.GERDAU.COM.BR)

São mais de  
**11 anos**  
protegendo  
o seu veículo

Confie na melhor proteção  
veicular do nordeste



Seja um associado e aproveite  
todos os nossos benefícios

**Unimais**   
PROTEÇÃO VEICULAR

## IA é um risco real as profissões tradicionais? Por: Sthefano Cruvinel, CEO da EvidJuri, Auditor Judicial com atuação nos Tribunais Superiores (STJ), Autor e Coordenador de Doutrinas de Inovação no âmbito tecnológico e jurídico.



mação gerada. Sem uma supervisão adequada, os algoritmos podem produzir conteúdo enviesados ou superficiais, comprometendo a confiabilidade do noticiário.

A história mostra que o avanço tecnológico tem sido responsável pelo desaparecimento de diversas profissões, como telefonistas e arquivistas. No entanto, no caso do jornalismo, o papel da curadoria e interpretação crítica dos fatos ainda parece insubstituível. O desafio está em encontrar um equilíbrio entre a automação e a participação humana, garantindo que a integridade do jornalismo seja preservada em meio à revolução digital.

O avanço da inteligência artificial (IA) no jornalismo tem gerado preocupação entre profissionais da área. Recentemente, o diário italiano Il Foglio lançou uma edição experimental inteiramente produzida por IA, marcando um ponto de inflexão na forma como as notícias são geradas. A iniciativa reacende o debate sobre o impacto da automação no setor e levanta questionamentos sobre o futuro da profissão.

De acordo com o editor do Il Foglio, Claudio Cerasa, a edição foi criada com a participação de IA em todas as etapas do processo, desde a escrita até a geração de manchetes e resumos. “Os jornalistas interagiram com um chatbot, fazendo perguntas e revisando as respostas geradas”, explicou Cerasa. A experiência demonstra o potencial da tecnologia para otimizar a produção de conteúdo, mas também levanta dúvidas sobre a preservação da identidade e da qualidade do jornalismo tradicional.

### IA como aliada ou substituta dos jornalistas?

Especialistas divergem sobre os impactos da IA no mercado de trabalho. Para defensores da tecnologia, sua utilização pode agilizar processos e permitir que jornalistas se concentrem em atividades mais analíticas e criativas. No entanto, há preocupação de que a automação possa reduzir significativamente o número de profissionais nas redações.

Bill Gates, cofundador da Microsoft, alertou em entrevista recente que, na próxima década, a IA poderá eliminar a necessidade de trabalho humano em diversas áreas. Ele citou como exemplo a possibilidade de assistentes virtuais gratuitos substituírem profissionais como professores e médicos. Já Mustafa Suleyman, CEO da Microsoft AI, acredita que a IA impactará profundamente o mercado, mas argumenta que ela deve atuar como um complemento à mão de obra humana, estimulando o crescimento econômico e criando oportunidades.

### Desafios e riscos para a integridade jornalística

A crescente dependência da IA na produção de notícias também levanta questões sobre a qualidade e a ética da infor-



Já esta disponível para a compra a 9ª Edição do Livro Sonhar alto, pensar grande: Lições de um brasileiro Theunis Marinho que enfrentou os obstáculos e tornou-se presidente de uma multinacional

## Trump: como as novas tarifas a produtos brasileiros podem impulsionar a inovação nacional? Por: Alexandre Pierro é mestre em gestão e engenharia da inovação, bacharel em engenharia mecânica, física nuclear e especialista de gestão da PALAS, consultoria



**V**irada do comércio internacional. Esse é o termo que vem sendo utilizado por economistas após as novas tarifas a produtos importados anunciadas pelo presidente americano, Donald Trump. O Brasil, neste cenário, foi um dos menos afetados, se enquadrando na taxa mínima de 10% o que abre uma série de oportunidades de exportação que nunca tivemos e um momento ideal para alavancarmos nossa indústria com base em uma peça-chave crucial: a inovação.

Anteriormente a esse anúncio, os produtos nacionais tinham uma competição acirrada de venda internacional frente a outros países como a China – o que, junto com nossa complexidade burocrática, geravam enormes pedras neste caminho. Porém, agora, o fato de o Brasil ter ficado na margem das menores tarifas aplicadas pelo republicado, como parte de um decreto que estabelece tarifas recíprocas aos parceiros comerciais dos EUA, nosso comércio pode alavancar significativamente suas vendas e relações comerciais atingindo mercados que, até então, não conseguíamos atender.

O custo do produto será uma das maiores janelas de oportunidades ímpares que o Brasil terá, tanto para o mercado americano quanto para outros que também vão deixar de comprar produtos americanos em resposta às elevadas taxações, como a China (34%), Vietnã (46%) e muitos países da União Europeia (20%). Ou seja, novas relações comerciais poderão ser formadas entre o Brasil e essas nações, capazes de alavancar nossa economia e destaque competitivo.

Este é um momento crucial para que as indústrias brasileiras reestruturem seus processos à médio e longo prazo com base na inovação, se preocupando em estabelecer uma governança robusta por trás que fortifique a definição estratégica das ações a serem implementadas e um processo bem mais estruturado que gere valor ao negócio. Afinal, adotar qualquer tecnologia, meramente, por ser um hype do mercado, não significa que ela trará as metas desejadas, muito menos que seja vantajosa para as necessidades individuais de cada empresa.

Quando há uma governança mais robusta na base desta inovação, as indústrias conseguirão ter um melhor aproveitamen-

to dessa nova jornada, identificando quais recursos incorporar para melhorar e automatizar seus processos, elevando a qualidade dos produtos, reduzindo custos e a tornando mais competitiva, embarcando no grande navio da Indústria 4.0 a favor de uma melhor alocação de recursos, redução de custos, da necessidade de intervenção humana e, com isso uma maior eficiência operacional em sua cadeia produtiva. Algo que, até hoje, poucos negócios nacionais se adequaram e conseguem usufruir de tais facilidades.

Toda oportunidade de mercado precisa ser aproveitada com muita inteligência de negócio por trás, ao invés de surfar uma onda apenas como uma tendência global. E, para que essas tarifas sejam exploradas positivamente pelas indústrias brasileiras, a governança de inovação é o primeiro passo a ser tomado nesse sentido, a qual forneça as diretrizes estratégicas a serem seguidas para que as indústrias brasileiras elevem a qualidade em seus processos e uma consequente melhor prestação de serviços.

### Saiba mais sobre a ISO de inovação:

A ISO de inovação é uma metodologia internacional de governança para a inovação que vem sendo adotada por empresas de todos os portes e segmentos ao redor de todo o mundo. Estima-se que mais de 400 companhias já adotaram o modelo, sendo mais de 10 apenas no Brasil. Há casos de indústrias, serviços e até empresas públicas. Baixe o e-book e leve essa ferramenta de gestão para sua empresa também.



## Novas abordagens em liderança e cultura organizacional: como empresas estão transformando resultados com inovação em gestão



### Sobre Ana Lícia Reis

Com mais de 3.000 líderes atendidos, Ana Lícia Reis é referência em mentorias de liderança e desenvolvimento organizacional. Sua abordagem inovadora tem impactado empresas ao redor do país, ajudando profissionais a tomarem decisões mais assertivas, liderarem com propósito e construir negócios sustentáveis.

### Destaques da sua atuação:

Mais de 20 anos de experiência no desenvolvimento humano e organizacional  
Atendimentos a grandes empresas e negócios familiares  
Criação de metodologias inovadoras como o Modelo 5.4.3.PRO  
Certificação internacional em Negócios Conscientes  
Mentora de lideranças e equipes de alta performance  
Para mais informações, leia os artigos assinados por Ana Lícia Reis no LinkedIn:

<https://www.linkedin.com/in/analiareis/>

**A** transformação da cultura organizacional e o desenvolvimento de líderes estratégicos são tendências essenciais para empresas que desejam se destacar em um mercado dinâmico. Com mais de 20 anos de experiência no desenvolvimento humano e organizacional, Ana Lícia Reis lidera essa revolução ao implementar metodologias inovadoras que alinham performance, propósito e bem-estar.

Como fundadora da Plena Mente DHO e do Lugar Pleno Espaço de Bem-Ser, Ana Lícia tem ajudado empresas de todos os portes a criar ambientes de alta performance, desenvolver lideranças autênticas e implementar estratégias modernas de gestão. Entre suas principais metodologias proprietárias estão:

**Modelo 5.4.3.PRO:** Uma abordagem prática para líderes que buscam clareza, foco e resultados estratégicos, estruturando decisões e otimizando processos.

**CAPS (Cultura de Alta Performance Sistêmica):** Ferramenta que permite o diagnóstico e a implementação de uma cultura empresarial voltada para crescimento sustentável e engajamento de equipes.

**Assessment Mandala do Bem-Ser:** Um modelo inovador para análise e aprimoramento do bem-estar integral dos colaboradores, promovendo equilíbrio entre produtividade e qualidade de vida.

Com certificação internacional como Conscious Business Activator, Ana Lícia aplica princípios de negócios conscientes para garantir que o desenvolvimento humano nas organizações esteja alinhado a práticas éticas e sustentáveis. Seu trabalho impacta diretamente na criação de ambientes corporativos prósperos, inovadores e preparados para os desafios do futuro.

A especialista está disponível para palestras e entrevistas, trazendo insights valiosos sobre novas abordagens em liderança, cultura organizacional e estratégias de gestão. Seu objetivo é inspirar e transformar empresas através de líderes mais conscientes, preparados e resilientes.





**Empreenda no mercado do luxo: Abra sua própria joalheria.**

Seja um franqueado Lis e venda lindíssimas joias e alianças em ouro 18k.

**Modalidades:**

- Loja shopping
- Quiosque shopping
- Franquia digital

## Nove em cada dez profissionais veem impacto positivo da inteligência artificial no trabalho, afirma Edenred Brasil



para debates e trocas de conhecimento. “Em um mundo onde a confiança na tecnologia é essencial, convidamos especialistas renomados para discutir tendências, desafios e soluções inovadoras do mundo de IA e proteção de dados com nossas pessoas”, conta a executiva.

O evento contou com um painel sobre os maiores incidentes de privacidade do mercado, os impactos jurídicos e estratégias de prevenção que poderiam ter sido aplicadas. Também compôs a programação um debate sobre os limites e as possibilidades da IA Generativa, capaz de criar novos conteúdos como textos, imagens, músicas, entre outros. Para conscientizar as pessoas participantes, especialistas em Direito Digital e Ética em Tecnologia conduziram a conversa sobre os impactos dessa revolução digital. Com debates como esses, a Edenred Brasil tem o objetivo de capacitar cada profissional de maneira que esses avanços possam ser utilizados de maneira ética e segura. Além disso, também ocorreu um workshop interativo sobre o uso da solução interna de IA Generativa da Edenred, no qual as pessoas colaboradoras puderam aprender técnicas mais avançadas de como alavancar seu uso estratégico e responsável. “Realizamos ações internas e externas que reforçam o nosso compromisso com a segurança, a privacidade e a inovação, conectando nossas pessoas a especialistas e conteúdos relevantes para o dia a dia, tanto profissional quanto pessoalmente. Afinal, impulsionar a tecnologia de forma responsável é proteger não apenas dados, mas as pessoas por trás deles”, finaliza Graziella.

Pesquisa realizada pelo Grupo mostra que 92% dos respondentes acham que a tecnologia irá melhorar suas tarefas diárias, enquanto 6% apontaram que a IA poderá realizar o seu trabalho

A Edenred, plataforma digital líder para serviços e meios de pagamento, e detentora das marcas Ticket, Edenred Ticket Log, Edenred Repom, Taggy, Edenred Pay e Punto, ouviu a opinião de 430 profissionais sobre os futuros impactos da inteligência artificial no trabalho que realizam. Para 92%, a tecnologia pode melhorar suas atividades diárias, enquanto 6% acreditam que a IA poderá realizar todas as suas tarefas. Já 2% dos participantes da pesquisa acreditam que seu trabalho não será impactado pela IA.

A percepção sobre a inteligência artificial também foi tema de outra pesquisa feita pela Ticket, marca da Edenred Brasil de Benefícios e Engajamento, com cerca de 300 profissionais de RH. Entre os respondentes da geração Z (pessoas entre 16 e 26 anos), 90% afirmam que o uso da IA nas atividades de RH é animador, e, na geração anterior, com pessoas entre 27 e 35 anos (geração Y), o índice é de 100%. Sobre acreditar que a inteligência artificial irá melhorar a atuação de quem trabalha com recursos humanos nos próximos anos, 100% do grupo entre 16 e 26 anos responderam que sim. A menor porcentagem, que ainda é alta, fica a cargo das pessoas entre 43 e 49 anos: 92%.

Este otimismo das pessoas em relação à inteligência artificial pode ser visto de forma positiva para o mercado de trabalho. Enquanto a tecnologia aperfeiçoa ou automatiza atividades mais repetitivas ou específicas, entregando precisão e agilidade, as habilidades humanas e os soft skills podem ser aplicadas em atividades mais estratégicas e que requerem humanização, como relacionamento, criatividade, estratégia e gestão. “Na Edenred Brasil, 57% de nossas pessoas colaboradoras já fazem uso de IA em suas atividades e, entre elas, mais de 30% a utilizam diariamente. Temos trabalhado para deixá-las cada vez mais aptas com o uso responsável da tecnologia”, revela Graziella Adas, Diretora da área Jurídico, Riscos e Regulatório da Edenred.

Para fortalecer essa cultura, há um foco estratégico do Grupo no aumento progressivo da maturidade no tema, incluindo iniciativas como a Data Protection Week, uma semana de atividades focadas no público interno, que é realizada anualmente e tem como objetivo conscientizar as pessoas colaboradoras sobre inteligência artificial e proteção de dados. A última, realizada em janeiro de 2025, reuniu mais de 280 participantes

### Sobre a Ticket

A Edenred é a plataforma digital líder para serviços e meios de pagamento, que atua como a companhia diária para pessoas no trabalho, conectando mais de 60 milhões de usuários e mais de 2 milhões de comerciantes parceiros, em 45 países, por meio de 1 milhão de empresas-clientes.

No Brasil, sua atuação conta com três linhas de negócios: Benefícios e Engajamento, com a marca Ticket; Mobilidade, com as marcas Edenred Ticket Log, Edenred Repom e Taggy; e Soluções de Pagamento e Novos Mercados, com Edenred Pay e Punto. São mais de 130 mil empresas clientes, 8,5 milhões de empregados beneficiados e cerca de 800 mil comerciantes credenciados no País.

Fiel ao propósito do Grupo, “Enrich connections. For good”, essas soluções potencializam o bem-estar e o poder de compra dos usuários, melhoram a atratividade e a eficiência das empresas e dinamizam o mercado de trabalho e a economia local. Também promovem o acesso a alimentos mais saudáveis, produtos ambientalmente mais responsáveis e a uma mobilidade mais sustentável.

Os 12 mil funcionários da Edenred estão comprometidos em tornar o mundo do trabalho um ecossistema conectado mais seguro, eficiente e responsável, todos os dias. Em 2024, graças aos seus ativos tecnológicos globais, o Grupo geriu aproximadamente €45 bilhões em volume de negócios, realizados principalmente por meio de aplicações móveis, plataformas online e cartões.



**O QUE ERA BOM FICOU SUPREME.**

**HELLMANN'S**  
**SUPREME**  
 SABOR IRRESISTÍVEL  
 CROMOSIDADE SEM IGUAL

**O SABOR IRRESISTÍVEL**  
 DO **THE TOWN**  
 SÃO PAULO

## A segurança de blockchain no mercado de criptomoedas e o combate aos ataques cibernéticos



### Ativos digitais têm vários tipos de reforço de segurança e passam confiança aos investidores

Vários fatores explicam o aumento do número de pessoas investindo em criptomoedas nos últimos anos. Além da busca pelo lucro, os investidores também se sentem determinados para ingressarem no mundo dos ativos digitais muito por conta da forte segurança que existe no setor.

Um dos pilares da proteção no setor é a segurança inerente à tecnologia blockchain. Baseada em criptografia e descentralização, ela foca em garantir a integridade e a imutabilidade do registro de transações, dificultando adulterações e fraudes diretamente na cadeia de blocos. Embora fundamental, a segurança completa do usuário também exige práticas pessoais seguras (como proteção de chaves privadas) e cuidado ao interagir com aplicações descentralizadas, pois a tecnologia blockchain por si só não impede todos os tipos de ataques digitais ou golpes como o phishing. Ela se tornou uma peça chave na economia digital.

A segurança do blockchain está baseada em três pilares: descentralização, consenso e imutabilidade. A descentralização se refere à transferência do controle de uma entidade centralizada para uma rede distribuída. Isso geralmente favorece a otimização na distribuição de recursos e aumenta a resiliência dos serviços, embora o desempenho em termos de velocidade possa não ser necessariamente superior ao de sistemas centralizados otimizados.

**Ela também é irreversível. Uma transação feita com a segurança blockchain não passa por adulteração.**

Já a ideia de consenso se dá pela participação coletiva na rede distribuída. Ela ajuda a prevenir atividades maliciosas. As tecnologias de registro são impedidas de serem alteradas por um indivíduo, não havendo um ponto centralizado de falha.

### Métodos para verificar transações: Proof of Work vs. Proof of Stake

Os mineradores utilizam dois mecanismos para validar suas transações: Proof-of-Work (PoW) e Proof-of-Stake (PoS). O Proof of Work (prova de trabalho, em português) é o método mais tradicional entre os dois. Nele, os mineradores têm a possibilidade de realizarem cálculos matemáticos de um grau de dificuldade elevado e assim conseguem garantir suas recompensas.

O Proof of Work (PoW), enfrenta desafios significativos, incluindo

do alto consumo de energia, baixa escalabilidade e risco de centralização da mineração, já que grandes pools dominam a rede. Além disso, a possibilidade de um ataque de 51%, em que um grupo controla a maioria do poder computacional, representa uma ameaça à segurança. Esses fatores levaram ao desenvolvimento de alternativas como o Proof of Stake (PoS), que oferece maior eficiência e sustentabilidade.

Já no Proof of Stake (prova de participação, em português) é o mecanismo que conta com validadores, que são escolhidos para criar novos blocos com base na quantidade de criptomoedas que possuem e bloqueiam. Assim a alternativa permite gastar menos energia.

### Criptografia: Chaves públicas e privadas na proteção de ativos

A criptografia de chaves públicas e privadas é essencial para a segurança de ativos digitais, especialmente em criptomoedas e comunicações online.

Esse sistema utiliza um par de chaves matematicamente relacionadas: a chave pública, que pode ser compartilhada livremente para receber informações ou ativos, e a chave privada, que deve ser mantida em sigilo, pois é usada para assinar transações e acessar os ativos protegidos.

Esse método garante autenticidade, integridade e confidencialidade, tornando ataques e fraudes extremamente difíceis. É a base da segurança de sistemas descentralizados, como o Bitcoin, e de protocolos de comunicação seguros, como o SSL/TLS na internet.

### O papel do smart contracts no combate às fraudes

Um outro ponto importante na proteção do mundo das criptos é o smart contract. Ele é um programa executado de forma automática que traz transparência, redução de gastos e de tempo, além de mais segurança em toda a operação de transação.

Com os smart contracts, as transações podem ser realizadas automaticamente conforme programado, sem a necessidade de um intermediário ou fiscalizador externo. No mundo cripto, eles oferecem um alto grau de confiabilidade e transparência, pois executam exatamente o que está escrito em seu código. No entanto, não devem ser vistos como inerentemente "à prova de fraudes".

Embora operem de forma descentralizada e as transações registradas na blockchain sejam imutáveis, a segurança de um smart contract depende crucialmente da qualidade e da auditoria do seu código. Vulnerabilidades, bugs ou lógicas mal implementadas no código podem ser exploradas por atacantes, levando a perdas financeiras.

Os smart contracts utilizam a tecnologia blockchain para reforçar a segurança e a automação das transações, mas a proteção efetiva dos ativos envolvidos depende da robustez do código do contrato e das práticas de segurança dos usuários.

### Ataques 51%: Os riscos e como evitá-los?

Uma das ameaças para a segurança de redes blockchain é o chamado Ataque de 51%. Ele é classicamente associado a redes Proof of Work (PoW) e ocorre quando um único minerador ou um grupo coordenado consegue controlar mais da meta-

**CRÉDITOS**

**QUANDO A PRODUÇÃO DE ENERGIA SOLAR FOR MAIOR DO QUE O CONSUMO, OS CRÉDITOS EXCEDENTES PODERÃO SER ABATIDOS NA CONTA DE ENERGIA OU UTILIZADOS EM OUTRA UNIDADE CONSUMIDORA.**

**Luxsol**  
ENERGIA SOLAR

[luxsolenergia.com.br](http://luxsolenergia.com.br)

de (51% ou mais) do poder computacional total da rede (hash rate). Embora mecanismos Proof of Stake (PoS) tenham dinâmicas e vetores de ataque diferentes, o risco conceitual de um agente ou grupo obter controle majoritário sobre o processo de validação para tentar manipular a rede também existe, ainda que com barreiras e custos distintos.

Esse controle permite com que eles tenham a possibilidade de manipular as redes. Neste caso, poderiam impedir novas transações de receberem confirmações, ou interromper pagamentos entre usuários ou reverter transações, fazendo a perda de confiança da rede.

Não é simples, mas é possível evitar o Ataque 51%. Uma das maneiras é um monitoramento da rede de forma regular. O que pode ajudar a prevenir esses ataques são estratégias como maior descentralização da mineração, uso de algoritmos híbridos e mudanças no protocolo de consenso.

#### Carteira fria vs. carteira quente

Há duas maneiras de armazenar suas criptomoedas, em carteiras frias ou quentes. As carteiras frias são offline. Geralmente, são usadas para armazenamento seguro e investimentos a longo prazo dos criptos. Sua vantagem é ser menos vulnerável a ataques, tendo mais segurança às criptomoedas. Por outro lado, é menos prática para realizar transações regulares.

Já as carteiras quentes são online, conectadas à internet. São mais utilizadas para transações regulares e baseadas em software. Seu ponto positivo é a facilidade de uso. Com ela, você pode armazenar e realizar a movimentação de tokens em qualquer lugar. Seu aspecto negativo é ser mais vulnerável a ataques online.

#### CEO da Futokens, Matheus Medeiros comentou sobre o planejamento para utilizar as carteiras.

“Ambas carteiras, as frias e as quentes, têm suas vantagens e desvantagens. Dependendo de cada necessidade, uma delas pode te atender melhor. É importante saber o que cada uma delas oferece e qual se encaixa melhor com a necessidade e seu planejamento”, disse o CEO.

#### Golpes de phishing no mundo cripto: Como reconhecer as fraudes e proteger seus ativos

Na atual década, aumentaram os ataques cibernéticos denominados de “phishing”. Ele é um golpe com e-mails falsos, mensagem por aplicativo, SMS (Serviço de Mensagens Curtas) ou chamada telefônica, que buscam com que o usuário clique em um link que contém malware. Caso o indivíduo clique no local indicado, os criminosos conseguem ter acesso ao dispositivo.

Vem se tornando cada vez mais difícil reconhecer esse tipo de fraude. Isso porque os criminosos têm feito e-mails falsos que aparentam cada vez mais serem reais, indicando a falta de pagamento de um boleto, o atraso de uma conta, uma oferta de emprego, entre outras táticas com o objetivo de encorajar o usuário a entrar no link.

#### Existem algumas maneiras de se precaver destes golpes, como explica Matheus Medeiros.

“Uma maneira de evitar este golpe é sempre checar o endereço do e-mail do remetente. Se você não souber se é um e-mail real, se estiver em dúvida, entre no site oficial, ligue, entre em contato com o serviço de atendimento ao consumidor e cheque a veracidade. E nunca abrir links antes de ter essa certeza”, disse Matheus.



# USE ULTRAGAZ

**Qualidade**

**Segurança**

**Peso Certo/  
Preço Justo**

Na hora de pedir seu botijão,  
prefira as vantagens que  
a **ULTRAGAZ** oferece

**ULTRAGAZ**  
QUEM FAZ USA ULTRAGAZ

## Sem compliance, não há futuro na saúde suplementar Por : Dra. Bianca Bentes CMO e Rodrigo Penedo Gerente Executivo da True auditoria



A saúde suplementar no Brasil enfrenta desafios cada vez mais complexos, que vão desde o aumento dos custos assistenciais até a alta sinistralidade. Em meio a esse cenário, o compliance se torna um pilar indispensável para a sustentabilidade do setor. Sem um programa de conformidade eficaz, operadoras de planos de saúde, hospitais, clínicas e demais prestadores correm riscos significativos que podem comprometer sua reputação e viabilidade financeira.

### Gestão de riscos: a base para um setor sustentável

A implementação de um programa de compliance robusto permite a identificação, mitigação e gestão de riscos que afetam diretamente a operação das empresas de saúde suplementar. A conformidade com normas da Agência Nacional de Saúde Suplementar (ANS), além de outras regulamentações do setor, evita sanções e melhora a qualidade dos serviços prestados aos beneficiários. Empresas que negligenciam essa estruturação acabam expostas a penalidades severas e perda de credibilidade no mercado.

### Controle de fraudes: a proteção contra desperdícios

Fraudes e irregularidades são uma ameaça constante na saúde suplementar. Um dos pontos mais críticos está nos processos de reembolso, onde podem ocorrer reembolsos indevidos, superfaturamentos e até mesmo falsificação de recibos e notas fiscais. O compliance, aliado a auditorias frequentes e ao uso de tecnologia, permite, principalmente, a prevenção dessas práticas, garantindo maior transparência e economia para as operadoras e seguradoras de saúde.

### LGPD e gestão de dados: a necessidade de adequação

A Lei Geral de Proteção de Dados (LGPD) trouxe novas responsabilidades para o setor, exigindo um controle rigoroso no tratamento de informações sensíveis dos pacientes. Vazamentos de dados e usos indevidos podem resultar em multas milionárias e ações judiciais que podem comprometer para sempre a reputação da empresa. O compliance tem o papel de garantir treinamento adequado para os colaboradores e fiscalizar as operações envolvendo dados pessoais, protegendo assim tanto os beneficiários quanto as empresas de saúde.

E falando em treinamento, aqui está ele. Um pilar indispensável para qualquer empresa, mais ainda quando tratamos de saúde supletiva. Um programa de compliance eficaz não se resume a regras e normas; ele exige um compromisso constante com a educação corporativa. Treinamentos periódicos

para equipes administrativas, de tecnologia, corpo médico e operacional são essenciais para disseminar a cultura da ética e da transparência, prevenindo práticas inadequadas e promovendo a conformidade em todos os níveis da organização.

### O futuro da saúde suplementar passa pelo compliance

As empresas que desejam se manter competitivas e sustentáveis no setor da saúde suplementar precisam enxergar o compliance não como um ônus, mas como uma estratégia essencial. Um programa bem estruturado fortalece a governança, reduz riscos, protege contra fraudes e melhora a relação com clientes e reguladores. Vale lembrar que normativas como a RN 518 da ANS já preveem práticas mínimas de governança corporativa para empresas do setor.

Concluimos que a integridade e a conformidade são a chave para um mercado mais eficiente e seguro. Investir em compliance não é uma opção – é a única forma de garantir um futuro sólido para a saúde suplementar no Brasil.

True A True é uma plataforma completa voltada para o setor de Saúde, com serviços de compliance, consultoria e auditoria e tem solução integral independente às operadoras, que busca eficiência, economicidade e qualidade dos prestadores de serviços.



f Lupo Oficial    @lupoOficial

SEJA LIVRE PARA VENCER.  
 NÃO SE PRENDA A NADA.

PRODUTOS CONFECCIONADOS COM TECNOLOGIA SEMPLESS DRY E VENTILAÇÃO ESTRATÉGICA.

**SEM COSTURAS, SEM BARREIRAS, VOCÊ LIVRE**

**LUPO**  
 SPORT

[www.luposport.com.br](http://www.luposport.com.br)

**CONSTRUTORA  
 LÍDER DO SUL**

Nos dedicamos aos detalhes  
 para construir valor à  
 história de cada cliente.

Somamos 6 milhões de metros  
 quadrados construídos, em  
 mais de 400 empreendimentos  
 entregues no Brasil e no Chile.

São mais de 100 mil pessoas  
 que residem em nossos  
 edifícios e que inspiram toda  
 a nossa dedicação.

**PLAENGE**

## Líderes podem desenvolver a adaptabilidade para enfrentar a transformação digital



### **A** velocidade com que as mudanças acontecem torna a adaptabilidade uma competência essencial

A transformação digital está mudando rapidamente os modelos de negócios, exigindo não apenas o domínio de novas tecnologias, mas, principalmente, a capacidade de adaptação. Para Beatriz Nóbrega, conselheira consultiva e especialista em transformação organizacional, líderes que desejam se destacar neste cenário precisam desenvolver uma mentalidade flexível e estratégica. “A adaptabilidade não é um diferencial, mas uma necessidade. Quem não se adapta às mudanças fica para trás”, afirma.

O cenário atual reforça essa necessidade. De acordo com o Boletim Focus, as projeções econômicas indicam um crescimento moderado em 2025, exigindo das empresas eficiência e inovação para se manterem competitivas. Nesse contexto, a adaptabilidade dos líderes pode ser o fator decisivo entre prosperar ou enfrentar dificuldades.

### **Por que a adaptabilidade é indispensável na transformação digital**

A transformação digital não se limita à adoção de novas ferramentas tecnológicas. Ela envolve mudanças estruturais na forma como as empresas operam, geram valor e se relacionam com seus clientes. Segundo a especialista, a velocidade com que essas mudanças acontecem torna a adaptabilidade uma competência essencial.

“Hoje, o ciclo de inovação é muito curto. O que é relevante agora pode não ser em seis meses. Líderes precisam ter flexibilidade para revisar estratégias e reorientar suas equipes sem paralisar a operação”, explica. Dados da Fundação Getúlio Vargas (FGV) indicam que empresas lideradas por gestores adaptáveis apresentam um desempenho até 20% superior em períodos de transição tecnológica, comprovando o impacto positivo dessa competência.

### **Como desenvolver a adaptabilidade na liderança**

Ela aponta que a adaptabilidade pode ser desenvolvida por meio de práticas simples, mas consistentes. O primeiro passo é abandonar a resistência ao erro. “Líderes que enxergam o erro como parte do processo de aprendizado têm mais facilidade para ajustar suas decisões rapidamente”, afirma.

Ela sugere a criação de um ambiente onde a experimentação

seja incentivada. “Isso não significa agir sem planejamento, mas permitir que novas ideias sejam testadas sem medo de falhas iniciais. A inovação só acontece em ambientes onde o erro não é penalizado, mas analisado para gerar melhorias”, destaca.

Além disso, Bia defende a importância de desenvolver a escuta ativa como parte da adaptabilidade. “Líderes que ouvem suas equipes e estão abertos a feedbacks têm uma visão mais clara das mudanças necessárias. Muitas vezes, a solução está nas pessoas que estão na linha de frente”, explica.

### **Tomada de decisão ágil em cenários incertos**

Um dos desafios da transformação digital é a imprevisibilidade. Novas tecnologias surgem, regulamentos mudam e o comportamento dos consumidores se transforma rapidamente. Para navegar nesse cenário, os líderes precisam ser ágeis na tomada de decisão.

“Não se pode esperar ter 100% das informações antes de agir. A tomada de decisão rápida, com base em dados parciais, mas relevantes, é uma habilidade fundamental. O líder adaptável é aquele que ajusta o caminho enquanto avança”, afirma.

Ela cita como exemplo empresas de tecnologia que adotaram o conceito de ciclos curtos de decisão, como os sprints das metodologias ágeis. “Em vez de planejar grandes projetos de longo prazo, essas empresas dividem suas metas em ciclos menores, revisando continuamente os resultados e fazendo ajustes conforme necessário”, explica.

### **Flexibilidade emocional e resiliência**

Além da flexibilidade técnica, a mentora destaca a importância da flexibilidade emocional para liderar em tempos de transformação. “A pressão por resultados e a velocidade das mudanças podem gerar estresse e frustração. Líderes adaptáveis não apenas lidam bem com a pressão, mas transmitem confiança para suas equipes”, afirma.

Segundo Beatriz, isso requer o desenvolvimento da resiliência — a capacidade de se recuperar rapidamente diante de adversidades. “O líder resiliente não apenas supera desafios, mas aprende com eles, criando um ciclo de melhoria contínua”, explica.

### **Colaboração e visão sistêmica como pilares da adaptabilidade**

Outro aspecto importante da adaptabilidade é a capacidade de colaboração. Beatriz explica que a transformação digital muitas vezes exige a integração de diferentes áreas e competências dentro da empresa. “Líderes precisam ter uma visão sistêmica, entendendo como as mudanças em um departamento podem impactar toda a organização”, afirma.

Ela sugere que os líderes invistam em práticas colaborativas, como reuniões interdepartamentais e projetos multidisciplinares. “Quando diferentes áreas colaboram, a empresa tem mais chances de identificar oportunidades de inovação e responder rapidamente às demandas do mercado”, explica.

A adaptabilidade não traz apenas benefícios operacionais ela também impacta diretamente os resultados financeiros das empresas. Segundo estudo da consultoria PwC, empresas que

adotam práticas de liderança flexível registram crescimento de receita até 30% maior do que aquelas com modelos de gestão tradicionais.

Ela acredita que, em um cenário de recuperação econômica, essa diferença será ainda mais evidente.

“Empresas que conseguem se adaptar rapidamente às mudanças tendem a ser mais resilientes e a capturar oportunidades antes da concorrência”, explica.

### **Sobre Beatriz Nóbrega**

Conhecida como Bia Nóbrega nas mídias sociais, Beatriz é uma multi-empresendedora focada no desenvolvimento humano e transformação organizacional, com mais de 25 anos de experiência. Atua como Conselheira Consultiva, CHRO não exclusiva, mentora de líderes, palestrante, escritora, professora e investidora-anjo. É reconhecida com prêmios como TOP Influenciadora de RH (RH Summit), TOP HR Influencer (Go Integro) e Líder Legacy (Think Work), além de ser uma voz ativa em comunidades de liderança como Women Corporate Directors (WCD) e Instituto Brasileiro de Governança Corporativa (IBGC).

Ao longo de sua carreira, liderou projetos que conciliam alta performance e inovação organizacional, utilizando metodologias ágeis para promover mudanças sustentáveis. Bia também integra o Comitê Executivo do IVG (Instituto Vasselo Goldoni), onde contribui para fortalecer lideranças femininas por meio de mentoria e networking. Coautora de livros sobre Futuro do Trabalho, Experiência do Colaborador e Mentoria, já impactou mais de 20 mil pessoas em palestras e eventos e acumula mais de 3 mil horas de mentoria e coaching, consolidando sua influência no universo de Pessoas e Cultura.

## Reflexões pontuais para atuação da IA (artificial intelligence) no ambiente da healthtech (tecnologia da saúde).

**Por: Erasmo Caetano Executivo e Consultor Empresarial Especializado no Segmento da Saúde (pública e privada), com atuação nacional e inte**



Ademais, com uma velocidade impressionante na busca de melhores resultados, eficiência e eficácia da qualidade e consolidação dos processos, não esquecendo da humanização e atenção ao paciente, Instituições de Saúde pressionam todos para acelerar a incorporação das principais ferramentas da IA, com o uso inteligente dos algoritmos.

### Nesse cenário, gostaria de fazer duas segregações distintas:

A primeira questão, é a do Banco de Dados das Instituições, muitas das vezes em situação de incertezas, desatualização constante, falhas nos acessos, falhas nos processos em todos os setores, erros simples de cadastros, informações incompletas, inconsistências de dados, baixa interação com sistemas operacionais (ERP) que não limitam travas de segurança, continuidade de rotinas manuais, mesmo com todas as tecnologias disponíveis, veem colocando em risco o início fundamental para aplicação da IA. Podemos relatar exemplos, a seguir:

**Cadastro do paciente nas recepções!**

**Fluxo do paciente seguindo o organograma!**

**Procedimentos médicos!**

**Auditorias do contas médicas!**

**Falhas dos procedimentos terapêuticos!**

**Custos sempre crescentes!**

**Deficiência de informações dos setores internos para o setor financeiro e contabilidade!**

**Armazenamento precário em servidores locais e “em nuvens”!**

**Interpretações equivocadas do Painel de Indicadores!**

**E muitos outros!**

Outrossim, seguindo às práticas da Gestão Corporativa e a Gestão de Compliance, durante essa avaliação e/ou diagnóstico das inconsistências apontadas em todas as fases dos processos, será muito importante atuação da Gestão de Riscos Compliance (GRC), na mitigação desses riscos.

Ficam os seguintes questionamentos: como acreditar que os resultados da IA serão verdadeiramente utilizados? E se houver falhas ligadas às inconsistências dos pareceres finais? Vamos maturar com as respostas!

**Para a segunda questão, a absorção de conhecimentos fundamentais para o entendimento!**

No alto dos meus 30 (trinta) anos de atuação nacional e internacional, para o Setor da Saúde pública e privada, tenho constatado que existe um “time” ou uma grande “carência”, para que os recursos humanos possam absorver integralmente novas tecnologias e conhecimentos práticos e teóricos, visando sua aplicação no curto, médio e longo prazo.

A partir do início da Verticalização e Consolidação do Setor da Saúde, no Brasil, na década 2000, notadamente, em sua maior escala pelo Setor Privado, que compreende a Saúde Suplementar (Operadoras e Planos de Saúde) e vários avanços no Setor Público (SUS), vemos com certa preocupação a atuação dos quadros dos recursos humanos, tanto ligados à alta direção, incluindo as equipes médicas, de enfermagem, multidisciplinares, técnicos, assistentes e auxiliares, bem como para necessidade de absorção de novos conhecimentos e informações tecnológicas, numa velocidade crescente e significativa.

O uso da IA, num ambiente analytics, bastante difundido no mundo globalizado, em todos os setores da economia, tem gerado grandes expectativas nos empresários, órgãos de controles e fiscalização, sindicatos de classes, governos em geral, além de toda sociedade.

Adicionalmente, as academias, fundações, ONGs e institutos de pesquisas, especialistas do conhecimento, vão massificando informações e alertas, chamando atenção e com certa preocupação, para o fato de que esse processo já se iniciou, quando o ser humano vai sendo preterido pelas máquinas, que chamamos aqui de robôs!

Existe também uma preocupação crescente de como os recursos humanos vão se comunicar, orientar e transferir decisões para os robôs, se o nível educacional do País, continua enfrentando muitos desafios culturais, educacionais e morais, há décadas.

Sabemos também que, existem níveis hierárquicos de absorção de conhecimentos, haja vista as funcionalidades a serem alcançadas. Ter pleno conhecimento para direcionar atividades ligadas à IA, será fundamental para todos.

É salutar que esse tempo de resposta seja monitorado, com métricas para treinamentos e capacitações, apresentando ao final das avaliações, um completo relatório para a alta direção.

Acredito que somente após essas avaliações realizadas, cada Instituição saberá direcionar os prazos e necessidades para a implantação de novas tecnologias, aqui pontuadas, para aplicação da IA.

Por fim, deveremos ter recursos humanos perfeitamente adaptados para lidar, direcionar ações, atividades e planejamentos, visando a perfeita comunicação entre Homem versus Máquina!

**Para cuidar bem de mim,  
você precisa também  
cuidar de você.**

Porto Seguro  
**Vida**

**PORTO SEGURO**

**Inteligência artificial revolucionando a automação no mercado de seguros**  
**Por: Alexandre Dias é o CEO da Talk Communications , empresa de tecnologia com soluções de atendimento digital de clientes para marketing, vendas e cobrança .**  
**A companhia se destaca no desenvolvimento de automação de diálogos por voz, SMS, chat e outras mídias, com alta capacidade de integração e cognição.**



ção e enriquecimento de dados em tempo real. Isso garante que a abordagem seja realizada no momento certo, pelo canal mais eficaz e com informações relevantes. Além disso, a integração de filtros avançados possibilita segmentações detalhadas, como a criação de campanhas voltadas especificamente para segurados com apólices próximas do vencimento, clientes com sinistros recentes ou prospects interessados em planos personalizados.

Outro aspecto crucial é a atualização contínua dos dados. Com o uso de inteligência artificial, as plataformas modernas conseguem identificar a necessidade de novos contatos e buscar automaticamente informações adicionais em CRMs ou sistemas de gestão de apólices, evitando abordagens repetitivas e maximizando as chances de conversão de novos clientes ou renovação de contratos.

#### **Eficiência operacional e redução de custos**

A implementação de IA na automação de vendas e atendimento ao segurado não apenas melhora a eficiência operacional, como também gera economia para as empresas. Ao permitir ajustes automáticos na estratégia de comunicação, a tecnologia reduz custos desnecessários com tentativas de contato malsucedidas e melhora a taxa de sucesso das interações. Além disso, a interface gráfica intuitiva dessas soluções possibilita que equipes operacionais configurem estratégias sem necessidade de conhecimento técnico profundo, tornando a adoção da tecnologia mais acessível e eficiente.

A transformação digital e o uso da IA nas jornadas de atendimento e relacionamento com segurados representam um salto significativo para seguradoras que desejam aprimorar sua comunicação com clientes, garantindo mais assertividade, personalização e eficiência. A automação inteligente não é apenas uma tendência, mas uma necessidade para empresas que buscam se destacar em um mercado cada vez mais dinâmico e competitivo.

#### **Sobre a Talk Communications**

A Talk Communications, fundada em 1998 em São Paulo, é referência em tecnologia para telefonia computadorizada, oferecendo soluções flexíveis e personalizadas para diversos setores, como marketing, vendas, cobrança e atendimento ao cliente. Desde 2016, a empresa se destaca no desenvolvimento de automação de diálogos por voz, SMS, chat e outras mídias, com alta capacidade de integração e cognição. Com equipes no Brasil e no exterior, mantém um foco constante em inovação, estabilidade operacional e eficiência tecnológica, proporcionando soluções que otimizam a comunicação e melhoram a performance de seus clientes.

**A** gestão eficiente do relacionamento com segurados é um dos grandes desafios enfrentados por empresas do setor de seguros. A necessidade de interações ágeis e personalizadas, somada à crescente diversidade de canais de comunicação, exige soluções que integrem inteligência artificial (IA) e automação para otimizar processos, reduzir custos e melhorar a experiência do usuário.

Nos últimos anos, a transformação digital tem acelerado a adoção de tecnologias avançadas para orquestração de jornadas multicanal. A centralização de dados e o uso estratégico da IA permitem que seguradoras não apenas alcancem seus clientes nos canais mais adequados, mas também ajustem suas abordagens de forma dinâmica, com base no comportamento e nas preferências individuais de cada segurado.

#### **O desafio da comunicação eficiente**

Muitas seguradoras ainda enfrentam dificuldades na gestão de seus contatos com segurados e potenciais clientes. O uso de múltiplos provedores, a falta de integração entre plataformas e a ausência de um banco de dados enriquecido podem resultar em contatos redundantes, perda de oportunidades e um alto custo operacional. Além disso, estratégias rígidas e pouco adaptáveis podem afastar clientes ao invés de engajá-los.

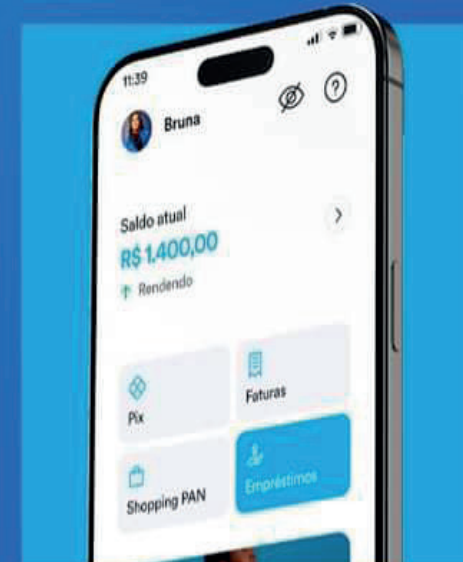
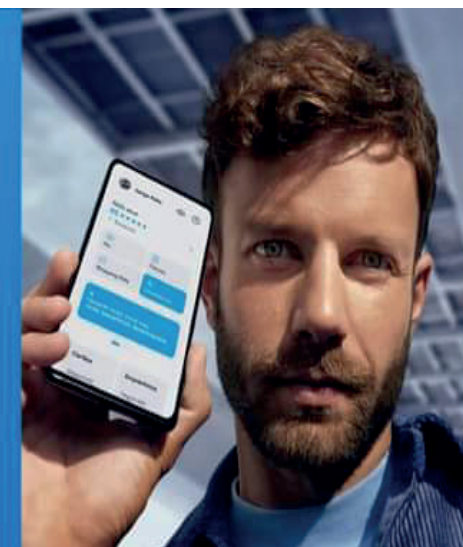
O grande diferencial da automação inteligente está na capacidade de centralizar essas interações, permitindo que as seguradoras configurem campanhas multicanal de forma intuitiva e ágil. Ao integrar e-mails, SMS, voicebots, chatbots, redes sociais, ligações de voz e discadores em uma única plataforma, as empresas podem acompanhar e personalizar suas interações com maior precisão.

#### **A importância da integração e do enriquecimento de dados**

A automação multicanal potencializa o contato com segurados quando aliada à conectividade via API, que permite a importa-

## Todas as formas de pagamento em um só lugar.

- Débito automático.
- Pagamento de boletos.
- Pagamento de boletos em até 12x no cartão.
- Pix no crédito em até 12x no cartão.
- DDA para organização, agendamento e pagamento de boletos.



## Como a Má Reputação Digital Pode Arruinar Empresas de Todos os Portes e Profissionais Liberais



**Uma boa imagem na internet é fundamental para atrair novos clientes e consolidar a confiança do público**

No mundo digital de hoje, a reputação online se tornou um dos ativos mais valiosos para empresas de todos os portes e profissionais liberais. Uma boa imagem na internet é fundamental para atrair novos clientes, consolidar a confiança do público e manter um bom relacionamento com a base de clientes já conquistada. Contudo, a má reputação digital pode ser extremamente prejudicial, trazendo danos irreversíveis à imagem de uma empresa e impactando negativamente a carreira de profissionais liberais.

### A nova realidade da reputação digital nos negócios

Em um ambiente onde a comunicação é instantânea e as opiniões circulam rapidamente pelas redes sociais e plataformas de avaliação, empresas e profissionais liberais enfrentam uma realidade em que a imagem online pode ser mais influente do que qualquer outro tipo de publicidade. Plataformas como Google, Facebook, LinkedIn, Reclame Aqui, Yelp e outras estão se tornando cada vez mais determinantes na hora de escolher uma empresa ou profissional para contratar.

Um simples comentário negativo, uma crítica mal direcionada ou uma avaliação insatisfatória podem ter um impacto profundo.

“A reputação digital deixou de ser um detalhe e se tornou uma prioridade para qualquer negócio. Independentemente do porte da empresa ou da área de atuação do profissional liberal, a forma como são percebidos online pode influenciar diretamente seus resultados. Uma avaliação negativa ou uma crise de imagem nas redes sociais pode resultar na perda de clientes e até mesmo prejudicar a sustentabilidade financeira do negócio”, afirma Roberto Castello Branco, especialista em marketing digital e gestão de reputação.

### Os danos irreparáveis à imagem de uma empresa ou profissional

Para empresas de todos os portes, a má reputação digital pode causar danos irreparáveis. Reclamações mal resolvidas, falhas nos serviços prestados ou mesmo informações distorcidas podem se espalhar rapidamente pela internet, atingindo um público muito maior do que o cliente diretamente envolvido. Isso pode comprometer a confiança de novos clientes, reduzir a taxa de retorno dos clientes antigos e até levar ao fechamento de um negócio, caso a imagem da empresa seja gravemente afetada.

“Mesmo as empresas com infraestrutura sólida, excelentes produtos ou serviços de qualidade podem ser impactadas negativamente por uma crise de imagem online. Comentários prejudiciais, quando não tratados de forma adequada, podem se espalhar rapidamente e gerar uma percepção errada sobre a empresa no mercado”, explica Castello Branco.

Além disso, muitos consumidores buscam referências online antes de fazer qualquer tipo de compra ou contratar um serviço. Empresas ou profissionais liberais que não possuem uma presença digital bem gerida podem ficar invisíveis para esse público, perdendo oportunidades de negócios importantes.

### A carreira de um profissional liberal também está em risco

Profissionais liberais, como médicos, dentistas, arquitetos, designers, consultores e outros, estão igualmente expostos aos riscos da má reputação digital. Comentários negativos sobre a qualidade do serviço prestado, atitudes questionáveis ou até mesmo falhas na comunicação podem prejudicar gravemente a carreira de um profissional. Em muitos casos, a reputação online de um indivíduo é um fator determinante para que o cliente o escolha, e uma imagem prejudicada pode significar a perda de oportunidades importantes.

“Hoje, o que as pessoas falam sobre um profissional nas redes sociais pode ser mais decisivo do que suas qualificações ou anos de experiência. A internet oferece uma plataforma onde qualquer comentário, positivo ou negativo, tem o poder de moldar a percepção pública. Profissionais que não se preocupam em gerenciar sua presença digital podem ver sua reputação desmoronar rapidamente por conta de avaliações ou comentários maliciosos”, alerta Castello Branco.

Para os profissionais autônomos ou freelancers, a crise de reputação digital pode ser ainda mais grave, pois muitas vezes eles dependem de referências diretas ou da boa palavra de seus clientes. A falta de controle sobre a imagem digital pode prejudicar a relação com a clientela e impedir que novos contratos sejam fechados.

### A importância de gerenciar a reputação digital

Para evitar os danos de uma má reputação digital, é fundamental que empresas e profissionais liberais gerenciem sua presença online de forma eficiente. Monitorar constantemente as plataformas de avaliação, responder de forma rápida e profissional às críticas, e adotar práticas transparentes e empáticas são medidas essenciais. Além disso, criar e divulgar conteúdos positivos, como depoimentos de clientes satisfeitos e postagens que evidenciem a qualidade dos serviços prestados, pode ajudar a fortalecer a imagem digital de um negócio.

“Em um cenário digital onde as informações circulam em segundos, a prevenção é o melhor caminho. Empresas e profissionais precisam estar preparados para agir de maneira proativa, entendendo as necessidades dos clientes e buscando sempre melhorar seus processos e a comunicação”, conclui Castello Branco, CEO de uma empresa de gestão de reputação, Silicon Minds

Com a digitalização de praticamente todos os setores, a gestão da reputação online se tornou uma prioridade estratégica. Para empresas de todos os portes e profissionais liberais, investir na construção e manutenção de uma imagem digital positiva é essencial para garantir o sucesso a longo prazo.

A falta de atenção à reputação digital pode resultar em prejuízos irreparáveis, tanto para o negócio quanto para a carreira do profissional.

# Criou um produto inovador?

## Registre sua patente

## Caminhos para fugir das armadilhas que aprisionam empreendedores digitais Por: André Cruz, CEO da Digital Manager Guru e especialista em e-commerce, mostra em livro como encontrar a autonomia nos negócios por meio da mentalidade disruptiva



O empreendedorismo digital está em constante crescimento no país, com 54% dos brasileiros consumindo algum tipo de infoproduto, segundo pesquisa da Confederação Nacional de Dirigentes Lojistas (CNDL). Esse mercado, porém, também está repleto de armadilhas para os empresários. É para alertar sobre esses perigos e mostrar como enfrentá-los, que o CEO da Digital Manager Guru André Cruz, publica o livro Guia Politicamente Incorreto Para Empreendedores Digitais pela DVS Editora.

Ao longo da obra, ele apresenta formas práticas para empreender com liberdade no mundo virtual, mas se afastando de plataformas que exploram negócios e não geram recompensas. Com uma abordagem direta e sem filtros, Cruz denuncia como os sistemas de vendas “só-paga-se-vender” tornam seus usuários reféns de taxas abusivas e da falta de autonomia. Segundo o CEO, com o avanço do mercado digital, muitos intermediadores passaram a se posicionar como donos dos negócios alheios, restringindo o controle sobre vendas, dados e clientes.

“Essa dependência nas plataformas precisa ser quebrada, pois é uma dinâmica que favorece o estelionato digital, especialmente com a proliferação de ‘cursos de vender cursos’”. Criou-se um mercado que lucra vendendo sonhos e falsas promessas para aqueles que buscam atalhos e se deixam levar por ilusões. Sem autonomia, muitos profissionais acabam trabalhando para os interesses de terceiros, enquanto veem seus próprios ganhos comprometidos”, compartilha o autor.

A obra está estruturada em quatro partes. Na primeira, o autor propõe um olhar crítico sobre o modelo de negócios das plataformas tradicionais. Em seguida, compartilha sua trajetória de sucesso como fundador da Digital Manager Guru, alternativa mais justa e transparente para quem busca independência. Na sequência, revela os valores, princípios e estratégias que sempre guiaram seus empreendimentos, e finaliza com conselhos práticos para aqueles que desejam crescer sem depender de intermediários.

Com mais de 20 anos de experiência no mercado digital, André Cruz não apenas aponta os problemas do sistema, mas também apresenta soluções e caminhos alternativos para quem deseja autonomia e crescimento real. Indicado para empreendedores digitais, pequenos empresários, infoprodutores, profissionais do marketing e qualquer pessoa interessada em análises

provocativas, esse guia é leitura essencial para aqueles que valorizam conteúdos diretos e sem “embalagens bonitas” para verdades incômodas.

Guia Politicamente Incorreto Para Empreendedores Digitais é um convite à reflexão e à transformação. Um chamado à ação para aqueles que querem escapar da armadilha do mundo digital e construir um negócio lucrativo sem depender de terceiros. Com uma linguagem acessível e um conteúdo repleto de experiências reais, o livro se destaca como um manual indispensável para quem deseja se libertar das amarras do mercado tradicional e assumir o controle do próprio destino no universo digital.

### Ficha técnica:

Título: Guia Politicamente Incorreto para Empreendedores Digitais – Um manifesto para desafiar o sistema, virar o jogo e elevar o nível dos negócios online  
 Editora: DVS Editora  
 Autor: André Cruz  
 ISBN: 978-6556951423  
 Páginas: 167  
 Preço: R\$ 74,00  
 Onde encontrar: Amazon e principais livrarias do país

### Sobre o autor

André Cruz tem mais de 20 anos de experiência no mercado de vendas online. Passou por grandes empresas como Vivo, IG e VTEX. Em 2017, fundou, ao lado de Michelle Oliveira, a Digital Manager Guru, uma plataforma de gestão de vendas online. Hoje, atua como CEO da Guru. Sua trajetória pessoal é marcada por aprendizados, superação e busca por conhecimento.

### Sobre a DVS Editora

Fundada em 2001, a DVS Editora se consolidou como referência no mercado editorial ligado à carreira, inovação e negócios, oferecendo conteúdo diferenciado sobre orientação pessoal e profissional. Ao longo dos anos, lançou dois novos selos: Abajour Books, literatura para o público adulto; e Catatau Livros Infantis, voltada ao público mirim. A editora segue com o objetivo de publicar e promover conteúdo criativo e inovador em busca do crescimento pessoal e profissional.

### Sobre a Digital Manager Guru

Voltada para criadores de conteúdo, negócios de recorrência, organizadores de eventos e vendedores de produtos físicos simples, a Digital Manager Guru desenvolveu a mais completa e justa plataforma de checkout e gestão de vendas online. A solução oferece um ecossistema completo de ferramentas, que inclui checkout de alta conversão, integrações para marketing e pós-venda, rastreamento, métricas e ROI em tempo real. O diferencial no mercado é que com ela, os vendedores possuem autonomia para escolher o processador de pagamento mais vantajoso, sem cobrança de percentual nas vendas efetuadas. A empresa já recebeu investimentos da Portugal Ventures e foi certificada como uma das TOP 5% Melhores PMEs de Portugal, reconhecimento que destaca as companhias com maior solidez financeira no país. Acesse o site e saiba mais.

## IA redefini as competências profissionais Por Dr. Paulo Zahr, Fundador da OdontoCompany



Em mais de três décadas à frente da OdontoCompany, testemunhei inúmeras transformações no mercado, mas nenhuma se compara à revolução que estamos vivendo agora com a inteligência artificial. Não é exagero afirmar que a IA está remodelando completamente o panorama profissional global.

Os números não mentem. Segundo dados do LinkedIn, 70% das competências usadas na maioria das funções serão diferentes até 2030 por causa da IA. Não estamos falando de um futuro distante. São menos de cinco anos até essa nova realidade projetada.

A inteligência artificial lidera a lista de “habilidades em alta” do LinkedIn, e com razão. Em praticamente todos os setores, desde a tecnologia até a saúde (incluindo o odontológico), profissionais que dominam ferramentas de IA estão se destacando. Profissionais que antes resistiam à tecnologia, hoje são os primeiros a abraçá-la, percebendo como ela potencializa suas capacidades técnicas.

E não se engane: a IA não está substituindo profissionais, ela está elevando aqueles que sabem utilizá-la estrategicamente. Engenheiros de software, educadores e até mesmo CEOs estão entre os profissionais que mais a incorporaram em seus repertórios.

Embora a IA seja protagonista, outros atributos estão se provando valiosos neste novo cenário, conforme estudo do LinkedIn. Alguns dos exemplos são a comunicação eficaz, a visão e a liderança estratégica, além da retenção de clientes e a política comercial.

Por tudo isso, o conselho que fica é: invista continuamente em aprendizado. A pesquisa do LinkedIn aponta que um quarto dos profissionais já planeja priorizar o desenvolvimento de novas competências neste ano. Você está entre eles?

As organizações precisam fazer sua parte por meio da implementação de práticas de contratação baseadas em competências. Esta abordagem pode ampliar as fontes de talentos, abrindo portas para profissionais talentosos que talvez não tenham o perfil tradicional, mas possuem as qualificações necessárias para prosperar no trabalho, no futuro.

A revolução da IA não é uma ameaça, mas uma oportunidade sem precedentes para reinventarmos nossas carreiras e organizações. Aqueles que abraçarem estas novas competências prosperarão em meio a elas. O futuro do trabalho não é algo distante. Ele está acontecendo agora. E a pergunta que fica é: você está preparado para fazer parte dele?

**1%** dos seus gastos viram cashback<sup>1</sup>

**0** anuidade<sup>2</sup>, no primeiro ano

**50% Off** na taxa de corretagem para investir no mercado de ações pelo app ou site<sup>3</sup>



# FRANCIS *Brasilidades*

Conheça a nova linha  
de sabonetes



Inspire-se e **desfrute**

[francis.com.br](http://francis.com.br) [francis.br](https://www.instagram.com/francis.br)



# SEU VEÍCULO PROTEGIDO 24H

- ✓  ROUBO
- ✓  PERDA TOTAL
- ✓  COLISÃO
- ✓  FURTO
- ✓  FENÔMENOS DA NATUREZA
- ✓  PROTEÇÃO DE VIDROS
- ✓  INCÊNDIO
- ✓  DANOS A TERCEIROS
- E MUITO MAIS...**

ENTE EM CONTATO CONOSCO  
[WWW.PROTEGNV.ORG](http://WWW.PROTEGNV.ORG)

## A Inteligência Artificial não substituirá seu time, mas revelará gargalos Por: Gleyber Rodrigues, Especialista em Marketing de Autoridade e Tecnologia



Por muito tempo, a Inteligência Artificial foi vista como uma ameaça ao trabalho humano. Mas a verdade é que, nas empresas que mais crescem, a IA não está tirando empregos está revelando gargalos, automatizando o que consome energia à toa, e expondo o que realmente gera resultado.

Enquanto algumas organizações ainda discutem se devem ou não "adotar a IA", outras já estão dobrando o faturamento com ajuda dela. O uso inteligente da tecnologia deixou de ser um diferencial e se tornou um divisor de águas: ou você aprende a usar a IA como alavanca, ou vai ser ultrapassado por quem já entendeu o jogo.

Neste artigo, você vai conhecer 10 ferramentas de IA com funcionalidades parecidas com o ChatGPT que podem transformar setores como marketing, gestão e financeiro. Ferramentas que ajudam desde a criar campanhas que convertem até organizar suas finanças com eficiência e clareza. Mais do que uma tendência, a IA é hoje a parceira estratégica que toda empresa precisa para crescer com inteligência, agilidade e precisão.

### ChatGPT (OpenAI)

ChatGPT é um modelo de linguagem avançado que compreende e gera textos humanos. Ele pode conversar, criar conteúdos, responder perguntas e automatizar tarefas cognitivas. É amplamente utilizado em diversas áreas, de atendimento ao cliente à criação de conteúdo. Além disso:

Ajuda empresas a automatizarem o atendimento, produzirem conteúdo de marketing, treinarem equipes e tomarem decisões baseadas em dados. Também pode criar scripts de vendas, e-mails de prospecção, relatórios analíticos e insights personalizados. Melhora a eficiência operacional e reduz custos com suporte e criação de materiais. É ideal para líderes e times que precisam de respostas rápidas e conteúdo de qualidade. Aumenta a produtividade e a escalabilidade de setores internos.

### Copy.ai

Copy.ai é uma IA especializada na geração de textos de marketing, como anúncios, e-mails, postagens e descrições de produto. Ela utiliza modelos de linguagem treinados para conversão e persuasão. Além disso:

Acelera a produção de conteúdo para redes sociais e anúncios pagos. Permite testes A/B com diferentes versões de cópias. Reduz o custo de aquisição ao melhorar a conversão dos textos. Ajuda pequenos negócios a competir com grandes marcas, criando conteúdo profissional. Otimiza o funil de vendas e campanhas de engajamento digital.

### Jasper (ex-Jarvis)

Jasper é uma IA voltada para copywriting, storytelling, SEO e marketing. Ela oferece templates otimizados para diferentes tipos de conteúdo. Muito usada por agências, criadores de conteúdo e departamentos de marketing.

Cria conteúdos otimizados para blogs, redes sociais e páginas de vendas. Facilita a escalada da produção de conteúdo com consistência e qualidade. Ajuda na geração de leads e autoridade por meio de SEO. Aumenta o alcance e o tráfego orgânico com palavras-chave otimizadas.

### Fireflies.ai

Fireflies é uma IA que grava, transcreve e resume reuniões automaticamente. Pode ser integrada a Zoom, Google Meet, MS Teams e outras plataformas. Ideal para times de vendas, projetos e gestão, já que:

Garante que nenhuma informação importante das reuniões se perca. Facilita a delegação e acompanhamento de tarefas entre equipes. Economiza tempo com relatórios automáticos e resumos acionáveis. Melhora a comunicação interna e o alinhamento estratégico. Traz mais agilidade e foco para decisões comerciais e operacionais.

### Pictory.ai

Pictory transforma textos longos (como artigos ou scripts) em vídeos curtos com narração e legendas. Usa IA para selecionar imagens, vídeos e trechos-chave automaticamente. Perfeita para marketing de conteúdo e redes sociais, pois:

Converte conteúdos estáticos em vídeos atrativos e de alta conversão. Aumenta o engajamento nas redes sociais com vídeos rápidos e virais. Ajuda a construir autoridade da marca com storytelling em vídeo. Reduz o custo de produção audiovisual com ferramentas automáticas. É ideal para YouTube, Instagram, TikTok e campanhas patrocinadas.

### Notion AI

Notion AI é um assistente de escrita e produtividade dentro do sistema de organização do Notion. Ajuda a gerar textos, planejar projetos e estruturar ideias. Funciona como um "copiloto" para a gestão do conhecimento da empresa.

Facilita a criação de documentos, relatórios e planejamentos de forma colaborativa. Melhora a comunicação entre setores com centralização de dados. Economiza tempo de brainstorming, criação e revisão de textos. Organiza processos e padroniza fluxos internos com agilidade. Ideal para empresas que buscam crescer com organização e estratégia.

### Descript

Descript é uma plataforma de edição de áudio e vídeo baseada em texto, que permite editar gravações como se estivesse editando um documento Word. Inclui IA de transcrição, remoção de ruídos e até geração de voz. Além disso:

Acelera a produção de vídeos de marketing, podcasts e treinamentos internos. Facilita a edição para quem não tem experiência técnica. Reduz custos com freelancers ou editores externos. Aumenta a presença digital com conteúdos consistentes e rápidos. Perfeito para criar aulas, vídeos institucionais e posts virais.

### Looka

Looka é uma IA para criação de identidade visual. Gera logotipos, paletas de cores, tipografias e kits de marca automaticamente, que ainda:

Permite lançar a marca de forma rápida e impactante. Cria consistência visual em todas as comunicações. Ajuda no posicionamento de mercado com identidade forte. Economiza com design gráfico sem comprometer a qualidade. Facilita a criação de sites, perfis de redes e materiais gráficos.

### QuickBooks AI

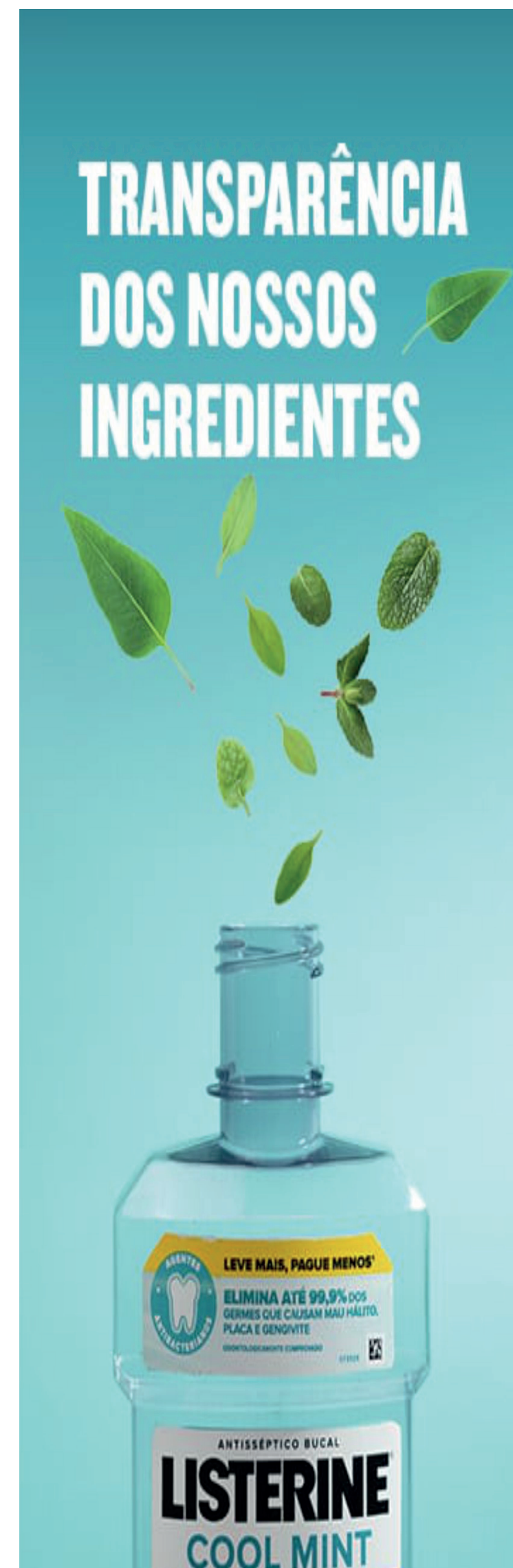
QuickBooks é uma plataforma de contabilidade que usa IA para automatizar finanças. Analisa despesas, fluxo de caixa, emite faturas e acompanha relatórios.

Garante controle financeiro com relatórios em tempo real. Prevê gargalos de caixa e oportunidades de investimento. Ajuda na gestão de impostos, evitando multas e surpresas. Economiza tempo do gestor para focar no crescimento. Facilita decisões baseadas em dados e não apenas intuição.

### Klaviyo AI

Klaviyo é uma IA especializada em automação de e-mails e SMS para e-commerce. Cria campanhas personalizadas com base no comportamento do cliente. Integra-se com lojas como Shopify e WooCommerce.

Aumenta vendas com campanhas automáticas e personalizadas. Recupera carrinhos abandonados e ativa compradores inativos. Segmenta clientes com base em dados de compra e navegação. Permite testes A/B para otimizar resultados.





**Vamos de mãos dadas para você comprar seu imóvel novo.**

Conquiste seu imóvel próprio com quem já entregou mais de 550 mil bens.



**Consórcio Embracon**  
PORQUE SONHAR NÃO TEM LIMITES



**CONCRETEIRA  
COMERCIAL IVAIPORÃ**

A Comercial Ivaiporã conta com uma empresa própria de Concreto Usinado, oferecendo o que há de melhor em matéria prima e execução!



**SOLICITE UM ORÇAMENTO:  
(42) 9 9969-2760** 

## Corrida da IA: países disputam liderança e empresas buscam soluções inovadoras



Professor Diogo Cortiz explora as múltiplas dimensões da IA, revelando como a tecnologia está moldando o futuro do mercado e da interação humano-máquina

A inteligência artificial tem se consolidado como uma das mais impactantes transformações tecnológicas da sociedade atual, influenciando desde a economia global até o cotidiano das pessoas. Em uma análise abrangente sobre o tema, apresentada no evento Yalo Connect IA que reuniu líderes das maiores indústrias do Brasil, o professor, pesquisador e colunista do Uol, Diogo Cortiz, explorou as múltiplas dimensões da IA, destacando seus aspectos técnicos, geopolíticos e econômicos, resgatando a trajetória dessa tecnologia desde a década de 1950, traçando um paralelo com a história da computação, período marcado pelo entusiasmo do futuro e a desilusão da limitação da época.

Dentre esse espectro, três fatores principais têm acelerado o desenvolvimento da IA: o aumento do poder computacional, a digitalização massiva de dados e a ascensão de ferramentas com inteligência artificial. O aprimoramento dessas ferramentas tornou o processamento de grandes volumes de informação mais eficiente, enquanto a digitalização, intensificada pela web e pelas redes sociais, gerou uma base imensa de dados para alimentar os modelos de IA. A inteligência artificial transformou a forma como a tecnologia é percebida e utilizada.

“A IA já fazia parte da nossa vida, por meio de interfaces que a gente usava, sistemas de recomendação, sistemas de fraude. Já éramos bombardeados de inteligência artificial, mas de uma forma oculta. O que mudou é que agora já podemos notá-la, se tiver dados. E isso traz uma nova dinâmica para o mercado e para a sociedade”, explicou o professor Diogo Cortiz.

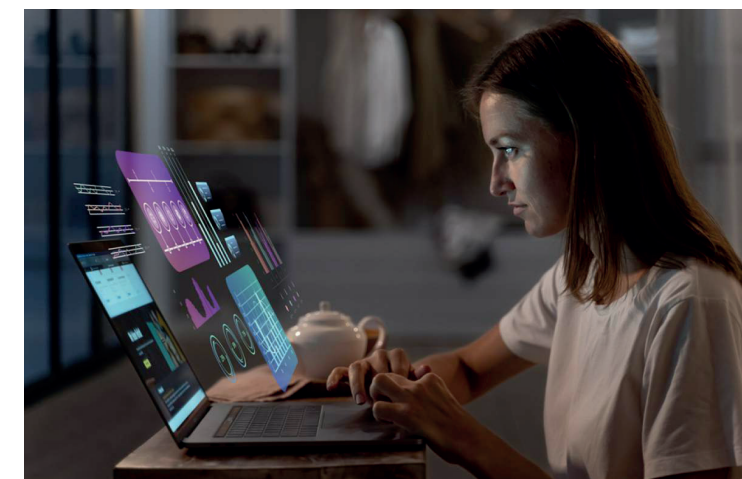
Atualmente essa tecnologia inteligente pode ser usada como estratégia geopolítica, uma vez que países e blocos econômicos disputam a liderança no desenvolvimento e controle dessa tecnologia, tendo a IA como um diferencial competitivo para segurança nacional, inovação industrial e influência global. Estados Unidos e China (as maiores potências globais) são os principais protagonistas dessa corrida, investindo bilhões de dólares em pesquisas, infraestrutura e talentos especializados. Já a União Europeia busca equilibrar inovação com métodos de regulamentação, estabelecendo algumas normas que garantam o uso ético e responsável da Inteligência.

Além disso, com a popularização de algumas ferramentas, a interação com a IA se tornou acessível, permitindo novas possibilidades de uso e ampliando seu impacto social. Essa rápida popularização evidencia que a IA não é apenas uma ferramenta tecnológica, mas uma mudança de paradigma, redefinindo a relação entre humanos e máquinas e abrindo caminho para novas aplicações em diversas áreas.

Não só na mira de governos e instituições, o meio corporativo também vem investindo pesado no uso da IA para melhoria de eficiência e custos da indústria. Recentemente, a mexicana Yalo, plataforma inteligente de vendas, hoje também presente no Brasil, anunciou globalmente que vem desenvolvendo o primeiro agente inteligente de vendas capaz de atuar como um trabalhador digital que recria as habilidades de vendedores humanos. Essa solução já está sendo testada em algumas empresas e logo será lançada a versão beta com grandes marcas no Brasil e ao redor do mundo.

“As empresas buscam soluções completas e não apenas ferramentas tecnológicas. Por esse motivo estamos trabalhando no desenvolvimento do primeiro agente de vendas 100% movido por IA. A ideia é projetar um membro adicional da equipe para cumprir missões específicas e criar uma força de trabalho digital que potencialize e complemente as equipes humanas”, mencionou Manuel Centeno, General Manager da Yalo no Brasil.

## Empresas que apostam na humanização da IA aumentam retenção de clientes em 30%



Segundo especialistas, a comunicação humanizada faz com que os clientes se sintam valorizados e compreendidos, o que é fundamental para construir relacionamentos de longo prazo

A inteligência artificial já deixou de ser um conceito futurista para se tornar uma ferramenta essencial no desenvolvimento de startups. No entanto, a corrida pela inovação muitas vezes ignora um fator determinante para o sucesso de qualquer produto ou serviço: a experiência do usuário e a conexão humana.

Cada vez mais, especialistas defendem que a verdadeira revolução da IA não está apenas na capacidade de processar dados rapidamente, mas na habilidade de entender o contexto e as emoções do usuário. Segundo Fábio Tiepolo, CEO da PsycAI, healthtech especializada em agentes de IA para saúde e recursos humanos, startups que priorizam apenas a eficiência algorítmica sem considerar a empatia acabam criando soluções frias e desconectadas da realidade do consumidor.

“A verdadeira inovação não é só tecnológica, mas também humana. A IA precisa entender emoções, adaptar respostas e gerar interações mais próximas da experiência real com um profissional. Essa conexão é o que transforma uma tecnologia promissora em algo que realmente impacta vidas”, destaca Tiepolo.

De acordo com a HiverHQ, empresas que adotaram comunicação personalizada orientada por IA tiveram um aumento de 30% nas taxas de retenção de clientes. “Isso ocorre porque a comunicação personalizada faz com que os clientes se sintam valorizados e compreendidos, o que é fundamental para construir relacionamentos de longo prazo”, explica o especialista. Para a rede de clínicas Dr. Consulta, a IA reduziu em 30% o tempo de triagem dos pacientes e ajudou a aumentar o nível de satisfação para 95%.

“Logo no primeiro mês após a implantação da IA, alcançamos um crescimento impressionante de 280% na captação de pacientes para nossas linhas de cuidado. Esse avanço permitiu que nossa equipe fosse redirecionada para áreas de maior valor assistencial, proporcionando um cuidado mais dedicado e humanizado”, conta Gabriela Saito, Gerente de Linhas de Cuidado do Dr. Consulta.

### A discussão no Techstars Startup Weekend

O debate sobre IA e empatia ganhará ainda mais força no Techstars Startup Weekend, um dos maiores eventos de

inovação do mundo, que acontece de 22 a 24 de agosto, no Sebrae Curitiba. Durante o evento, empreendedores, desenvolvedores e especialistas em tecnologia irão se reunir para criar soluções inovadoras – muitas delas baseadas em IA.

A PsycAI será uma das patrocinadoras do evento e levará sua expertise sobre o tema para os participantes. “Os desafios que enfrentamos demonstram que o futuro da IA depende de integrar tecnologia com um toque humano, uma abordagem que já está transformando setores críticos. Só assim podemos criar produtos que realmente façam a diferença”, afirma Fábio Tiepolo.

# Planos de *saúde*

Faça sua cotação

**AF CRÉDITO**  
SOLUÇÕES FINANCEIRAS

## CLIENTE ICM CONNECT

### RASTREAMENTO VEICULAR AGORA COM ASSISTÊNCIA 24H

A ICM Connect agregou em seu serviço de rastreamento a assistência 24 horas que permite auxiliá-lo em várias situações em serviços técnicos mecânicos. Agora, além de toda a segurança oferecida pela solução ICM, você contará com mais tranquilidade em suas viagens, seu trabalho e também com sua família! Confira os serviços oferecidos:



Recarga de Bateria



Reboque



Troca de Pneus



Chaveiro



Táxi ou Motorista de App



Hospedagem



### CENTRAL 24 HORAS DE RASTREAMENTO

As vantagens de estar 100% conectado com seu veículo

O rastreamento 24 horas é realizado de modo estratégico permite que seu veículo seja monitorado constantemente, oferecendo máxima segurança e possibilitando que você seja alertado a qualquer momento, auxiliando também na pronta resposta quando necessário. A Central 24 horas de rastreamento da ICM conta com:



Estrutura completa para atendimento



Telefonia com redundância



Atendimento personalizado



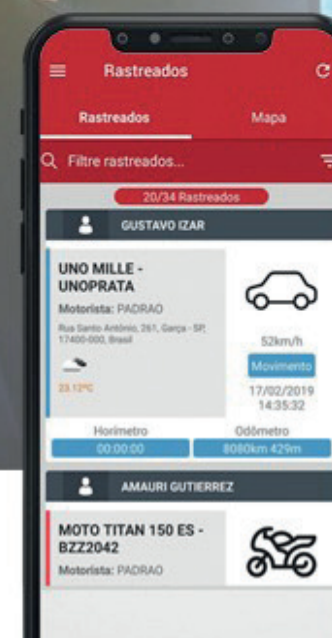
Profissionais qualificados



Atendimento 24x7 365 dias no ano



Pronta resposta para ações emergenciais



+55 14 98157.0008  
+55 14 99662.0161





# Refrigeradores Midea



425L

480L

482L

528L

Alta **tecnologia** e  
soluções **modernas**.



Uma nova ideia de  
se morar bem



## COMO ESCOLHER A MELHOR EMPRESA de Limpeza Terceirizada para o Seu Negócio



[www.tgservices.com.br](http://www.tgservices.com.br)

# paco rabanne

the new eau de toilette

