

REVISTA EMPRESÁRIOS

NETWORK É O NOSSO NEGÓCIO!



Publicação Digital Bimestral / ANO 7 / Julho / Agosto 2024

Tecnologia, inovação e as novas gerações:
uma perspectiva empreendedora

Oséias Gomes, Fundador da Lions uma startup inovadora que tem como missão apoiar jovens empreendedores e transformar suas ideias em startups de sucesso.



POR QUE AS
EMPRESAS INTELIGENTES
ESTÃO INVESTINDO EM

REFRIGERAÇÃO COMERCIAL DE PONTA

LEIA A LEGENDA

 **FRICON**[®]



SUMÁRIO



Capa Entrevista Especial

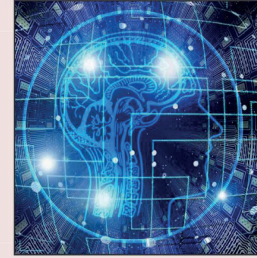
Revista Empresários traz o ponto de vista do empresário Oséias Gomes, CEO da Lions Startup que é uma startup inovadora que tem como missão apoiar jovens empreendedores e transformar suas ideias em startups de sucesso.

página 34



O Futuro do Trabalho:
O pleno emprego é uma utopia
Por: Ernesto Haberkorn:
Mais de 50 anos no mercado de tecnologia

página 20



A Inteligência Artificial
e
o futuro do varejo

página 59

- 6  Entenda como funciona a depreciação de ativos e como usá
- 9  Guarda Digital lança plataforma pioneira para lidar com gestão pós morte
- 11  Análise preditiva entrega previsibilidade, proatividade e assertividade ao ambiente de negócio
Por : Alexandre Borges, especialista em Análise Preditiva, antecipa diferenciais desta estratégia que conquista o mercado
- 14  O preço oculto da estocagem desnecessária de alimentos
Por: Fábio Queiróz, Presidente da Associação de Supermercados do Estado do Rio de Janeiro (ASSERJ) e primeiro vice-presidente
- 17  Mercado de franchising registra um baixo índice de excelência e preocupa especialistas
Por : Fábio Constantino, CEO da Bumbos, empresa especializada em expansão de marcas e negócios
- 22  Especialista da Catho prepara 5 dicas para pequenas empresas acelerarem as contratações
- 26  A Importância da Matriz de Risco na Gestão Corporativa
- 30  Modelo de franchising pode ser um caminho rentável na reconstrução da economia do Rio Grande do Sul
Por : Fábio Constantino, CEO da Bumbos, empresa especializada em expansão de marcas e negócios
- 38  Simak Rent, empresa de locação de veículos pesados, spin-off do grupo Manserv
Por : Anderson Antonio de Abreu
- 42  Demissão de executivos como falar sobre nas entrevistas de emprego
- 45  Comunicação assertiva: entenda a importância no ambiente profissional

- 49  Como a integração da IA na gestão de frotas pode contribuir para o desenvolvimento de cidades inteligentes
- 51  Reconhecendo armadilhas para promover a equidade de gênero nas empresas
Por : Veronica Magarinos é Head da Hyper Island Habla Hispana, consultoria global especializada em jornadas de aprendizado e transformação
- 55  O papel do voluntariado corporativo na agenda ESG
Por: Mário Laffitte, Vice-Presidente da Samsung América Latina
- 57  Olimpíadas 2024: estratégias que vão além do patrocínio esportivo podem trazer retornos milionários para a sua marca
- 62  Estudo da Chubb revela lacuna: os consumidores brasileiros ainda não estão tomando medidas para proteger o que mais lhes importa
- 65  Brazilian Week em Nova York: Impulsionando o Empreendedorismo e Negócios Brasileiros no Cenário Global
- 67  Empatia e Gestão do Relacionamento em Tempos de Crises Permanentes
- 70  Qual a importância da tecnologia para o varejo
Por: Alexandre Dias é CEO da ALFA Sistemas.
- 72  Flexibilidade no Trabalho: 23,8% das empresas adotam créditos de mobilidade para personalizar benefícios de transporte
- 74  Envelhecimento populacional abre novas oportunidades no mercado imobiliário para idosos
Por: Alexandre Nagazawa, arquiteto urbanista e sócio-proprietário da Bloc Arquitetura
- 76  Sumitomo Chemical anuncia Gustavo Melo como novo Diretor Financeiro para o Brasil

Diretor Executivo - Jamir Silva - Jornalista MTB 55663/SP
Diretora Administrativa - Elaine Silva
Diretor de Arte - Luiz F. da Silveira
Para envio de matérias e artigos contato@revistaempresarios.net





REVISTA
EMPRESÁRIOS
NETWORK É O NOSSO NEGÓCIO

A Revista Empresários nasceu em 2015 com o objetivo de realizar a troca de informações para o público empresarial voltada a incentivar o empreendedorismo através da troca de experiências para que eles possam obter destaque no mundo empresarial composta por uma equipe de colaboradores dos mais diversos seguimentos empresariais com experiências comprovadas no Brasil e exterior.

■ **Proposta da Revista Empresários**

É oferecer a todos os setores um espaço editorial de qualidade, agregando mais um valor, o da informação, às empresas, e temos a certeza que estamos colaborando com o desenvolvimento das empresas e de seus colaboradores. O conteúdo elaborado atende tanto as demandas dos empreendedores – sejam pequenos, médios ou grandes – quanto daqueles que buscam sua inserção no mundo dos negócios. Atualmente já chegamos a mais de 50 países

■ **Perfil do Público**

Tem um público exigente e qualificado, sendo que 42% de seus leitores são empresários e diretores ligados às atividades de comércio exterior (Importação e Exportação); 27% são industriais ou empresários atuantes em entidades ligadas à indústria e tecnologia da informação; 16% empresários do setor portuário e 13% são professores e estudantes universitários. Trata-se de um público ligado às classes A e B, sendo 82% com nível superior completo ou pós-graduação.

■ **Website**

O Portal de Notícias www.revistaempresarios.net tem atualização diária. A média de 1.200 mil acessos/dia, sendo que 41% desse público são formados por profissionais ligados ao comércio internacional, logística e transportes; 29% são empresários e industriais e 19% empreendedores, professores e universitários.

NEM TODO
MUNDO GOSTA
DE PASSAR
POR PORTA
GIRATÓRIA.

NUBANK, O PRIMEIRO BANCO
100% DIGITAL.

 nubank

Entenda como funciona a depreciação de ativos e como usá-la a favor da sua empresa



A medida que o tempo de vida dos ativos das empresas passa, o seu valor diminui, no entanto, isso nem sempre é uma coisa negativa

A depreciação é um conceito essencial no mundo dos negócios e das finanças, que afeta diretamente os investimentos das empresas. Refere-se à diminuição do valor de um ativo ao longo do tempo, devido a fatores como uso, desgaste natural, obsolescência tecnológica e muitos aspetos.

Embora essa seja uma realidade inevitável para muitos ativos, entender como lidar com a depreciação pode trazer benefícios para o negócio a médio e longo prazo. O grande trunfo é que existem formas de minimizar os impactos da depreciação patrimonial e até mesmo transformar isso em uma vantagem competitiva sobre a concorrência e trazer mais segurança financeira para o seu negócio.

Como fazê-lo?

Uma das principais dicas para lidar com a depreciação do veículo, por exemplo, é realizar uma manutenção regular e adequada e cuidar bem do veículo. Com isso, é possível prolongar sua vida útil e reduzir a taxa de desgaste. Isso inclui revisões periódicas, substituição de peças que já tiveram problemas e manutenção da limpeza interna e externa do automóvel.

No entanto, uma boa maneira de reverter essa situação a favor do negócio é encará-la como uma poupança de longo prazo, já que os ativos se depreciam ao longo do tempo, o que resulta em economia de impostos para a empresa. Além disso, a depreciação pode ser uma ótima oportunidade para renovar e atualizar a frota de veículos da empresa.

Ao substituir veículos antigos por modelos mais eficientes e modernos, também é possível melhorar a produtividade, sem falar na redução dos custos de manutenção e no aumento da satisfação dos clien-

tes e colaboradores.

A questão é que existem diferentes tipos de depreciação de ativos, e aprender o que cada um deles significa pode ajudar na elaboração de estratégias para aproveitar as oportunidades de negócio que possam surgir.

Quais são os tipos de depreciação?

Amortização contabilística ou empresarial

Este tipo de depreciação é uma alocação sistemática do custo de um ativo ao longo da sua vida útil estimada. Em termos práticos, é um conceito contabilístico que identifica a perda de valor dos ativos tangíveis ao longo do tempo, devido ao desgaste, obsolescência ou utilização. Quando um ativo corpóreo é adquirido pela empresa, como equipamentos, edifícios, etc., o seu custo é registado no balanço. À medida que é utilizado ao longo do tempo, o seu valor económico diminui e, graças a este conceito contabilístico, é possível distribuir este custo por toda a sua vida útil, refletindo o seu desgaste ao longo do tempo.

Depreciação Fiscal

A depreciação tributária refere-se à dedução permitida pela legislação tributária brasileira para refletir a redução do valor dos ativos tangíveis ao longo do tempo. Esta dedução é geralmente permitida como despesa dedutível no cálculo anual do imposto sobre o rendimento das empresas, independentemente da sua dimensão.

Neste caso, ao adquirir um ativo tangível, a empresa deduz o custo ao longo de toda a sua vida útil para efeitos fiscais, em vez de ser totalmente deduzido no momento da compra. Isso porque esses ativos tangíveis têm uma vida útil económica que se estende por vários anos, e nesse período, acaba gerando diversos benefícios para os processos.

Portanto, através do entendimento do que é depreciação e até mesmo como ela pode ser revertida em favor da empresa, ela acaba se tornando essencial para a gestão de riscos e até mesmo para uma manutenção saudável do fluxo de caixa.

CURSOS DE ALTA QUALIDADE E BAIXO CUSTO

CERTIFICADOS PELO MEC



MBA Gestão em Saúde
✓ 360 horas de duração



Como se **capacitar** quando os cursos de qualidade envolvem altos investimentos?

A Carreira&Saúde oferece cursos com 50% de desconto!

*Conhecimento de qualidade para **empreendedores e profissionais da saúde.***

CURSOS COMPLETOS E CURSOS MODULARES. Oferecemos cursos de pós-graduação para quem deseja o título de MBA, ou cursos em módulos, que também contam com certificado.

AULAS COM ESPECIALISTAS DE TODO PAÍS.

O QUE SUA EMPRESA REALMENTE PRECISA. Nossa missão é disponibilizar cursos de alta aplicabilidade operacional e baixo custo, para ampliar o conhecimento de profissionais da saúde e melhorar a qualidade de atendimentos, habilidades administrativas e a humanização de pacientes e funcionários.

CURSOS DE APRIMORAMENTO PROFISSIONAL

Planejamento de Custos e Financeiro; Gestão de Processos; Gestão e Selo da Qualidade; Desenvolvimento de lideranças; E muito mais!

Instituto
Carreira & Saúde
www.carreiraesaude.med.br

Acompanhe também! @carreirasaudeead /carreiraesaude

CURSOS COM 50% DE DESCONTO POR TEMPO LIMITADO!

Abra sua conta 100% digital



Cartão Internacional sem anuidade



Cashback:
Dinheiro de volta



Saques grátis
no Banco24Horas

Sujeito a análise. Consulte condições.



Acesse
original.com.br



Guarda Digital lança plataforma pioneira para lidar com gestão pós-morte



Ferramenta inovadora gerencia aspectos práticos, legais e a memória digital de quem partiu

Buscando auxiliar famílias frente ao processo burocrático da partida de um ente querido, a Guarda Digital, pioneira no setor de gestão pós-morte, oferece uma ferramenta completa com atendimento humanizado que vai além da assistência funeral. Para isso, a empresa alia tecnologia, eficiência e sensibilidade no processo.

A plataforma, que já está disponível para dispositivos móveis e desktops, gerencia tanto questões legais e financeiras, como inventário, seguro de vida, plano funerário e partilha de bens, quanto a memória digital do indivíduo. Nesse sentido, o recurso integra um ambiente protegido e confidencial para guardar fotos, vídeos, mensagens e outros momentos preciosos; os usuários também podem criar homenagens personalizadas, compartilhando histórias, lembranças e mensagens de apoio a amigos e familiares.

“Embora a morte seja um tabu, precisamos falar sobre ela e planejar o pós-vida para preservar a memória da família. A rotina de todos está cada vez mais ligada ao digital, por isso buscamos fornecer as ferramentas e o conhecimento necessários para enfrentar os desafios de gestão neste momento delicado e, ao mesmo tempo, manter vivo o legado de quem partiu”, destaca Sidney Pedrotti, CEO da Guarda Digital.

Desde seu lançamento na Feira Inovare, em outubro de 2023, a empresa busca educar as pessoas sobre os aspectos práticos do processo pós-morte e facilitar o acesso às informações e aos serviços relacionados ao luto em meio a um processo ágil e conveniente.

“Entendemos também a importância de cuidar das necessidades emocionais daqueles que estão passando pelo luto. Assim, temos uma equipe compro-

metida em oferecer suporte compassivo e recursos significativos para ajudar os usuários a enfrentar o processo de maneira saudável, positiva e eficiente com serviços otimizados para cada necessidade”, conclui Pedrotti.

Sobre a Guarda Digital

Fundada em 2023, a Guarda Digital é uma empresa inovadora que oferece soluções abrangentes e sensíveis para auxiliar as famílias durante o difícil processo de luto. Sua abordagem combina tecnologia com sensibilidade humana, proporcionando suporte tanto para questões práticas, legais e financeiras, quanto para aspectos emocionais, como a preservação da memória digital do falecido. A empresa oferece uma plataforma intuitiva e personalizável, permitindo o armazenamento seguro de lembranças on-line, a criação de homenagens personalizadas e o acesso fácil a essas memórias a qualquer momento e de qualquer lugar.





Valle Móveis
Móveis para escritório

MÓVEIS DO TAMANHO DA SUA NECESSIDADE

PARA O SEU NEGÓCIO

● ● ● ● ● ● ● ●

[ACESSE NOSSO SITE](#)



Colgate

Chegou a nova Zig Zag CARVÃO 2 pack



Sucesso para o seu cliente:



Cerdas com infusão de carvão

Cerdas macias para limpeza interdental e remoção de bactérias e cabo feito com 25% de plástico reciclado.

Sucesso para o seu negócio:



A marca Zig Zag já é um sucesso em outras versões (3,7% H&S e 1,3% Drugs)



Maior potencial de ganho de share (C&C + 1,6% e Pharma + 0,9%)



25% de plástico reciclado

Análise preditiva entrega previsibilidade, proatividade e assertividade ao ambiente de negócio Por : Alexandre Borges, especialista em Análise Preditiva, antecipa diferenciais desta estratégia que conquista o mercado



Que tal potencializar a eficiência operacional da sua empresa por meio de uma técnica que utiliza a análise de dados e algoritmos para fazer previsões sobre eventos futuros? Pois essa é a entrega da análise preditiva – estratégia que permite às empresas antecipar cenários e tendências, proporcionando uma importante vantagem competitiva.

Por meio da análise preditiva, ao invés de apenas reagir aos acontecimentos, as organizações agora podem se preparar de forma proativa, tomando decisões embasadas em dados sólidos.

Um exemplo prático do poder da análise preditiva está no setor logístico. Imagine uma empresa de distribuição que utiliza essa técnica para prever padrões de demanda. Com base em dados históricos de vendas, sazonalidade e até mesmo condições climáticas, ela pode otimizar suas rotas de entrega, ajustar recursos de forma mais eficiente e até mesmo evitar atrasos.

Isso não apenas melhora a satisfação do cliente, mas também aumenta a lucratividade, reduzindo custos operacionais desnecessários.

Análise de dados

Alexandre Borges, sócio da Áxe Tecnologia, ressalta que um dos grandes diferenciais da análise preditiva é sua capacidade de oferecer previsibilidade. Ao entender melhor o comportamento dos clientes, tendências de mercado e fatores externos que impactam o negócio, as empresas podem se preparar para o futuro de forma mais assertiva.

“Essa previsibilidade é fundamental para mitigar riscos e identificar oportunidades de crescimento”, reitera. Borges complementa que a análise preditiva só é possível graças à análise de dados e que a qualidade e a quantidade dos dados disponíveis são

essenciais para a conquista de resultados.

É aqui que ferramentas como o Tableau e o Power BI entram em jogo. Elas oferecem uma plataforma de análise de dados 100% intuitiva, que permite às empresas visualizar e interpretar informações de maneira eficiente. Com recursos avançados de visualização e modelagem, o facilitam a identificação de padrões e tendências, fornecendo insights valiosos para tomada de decisão.

Sobre a Áxe Tecnologia

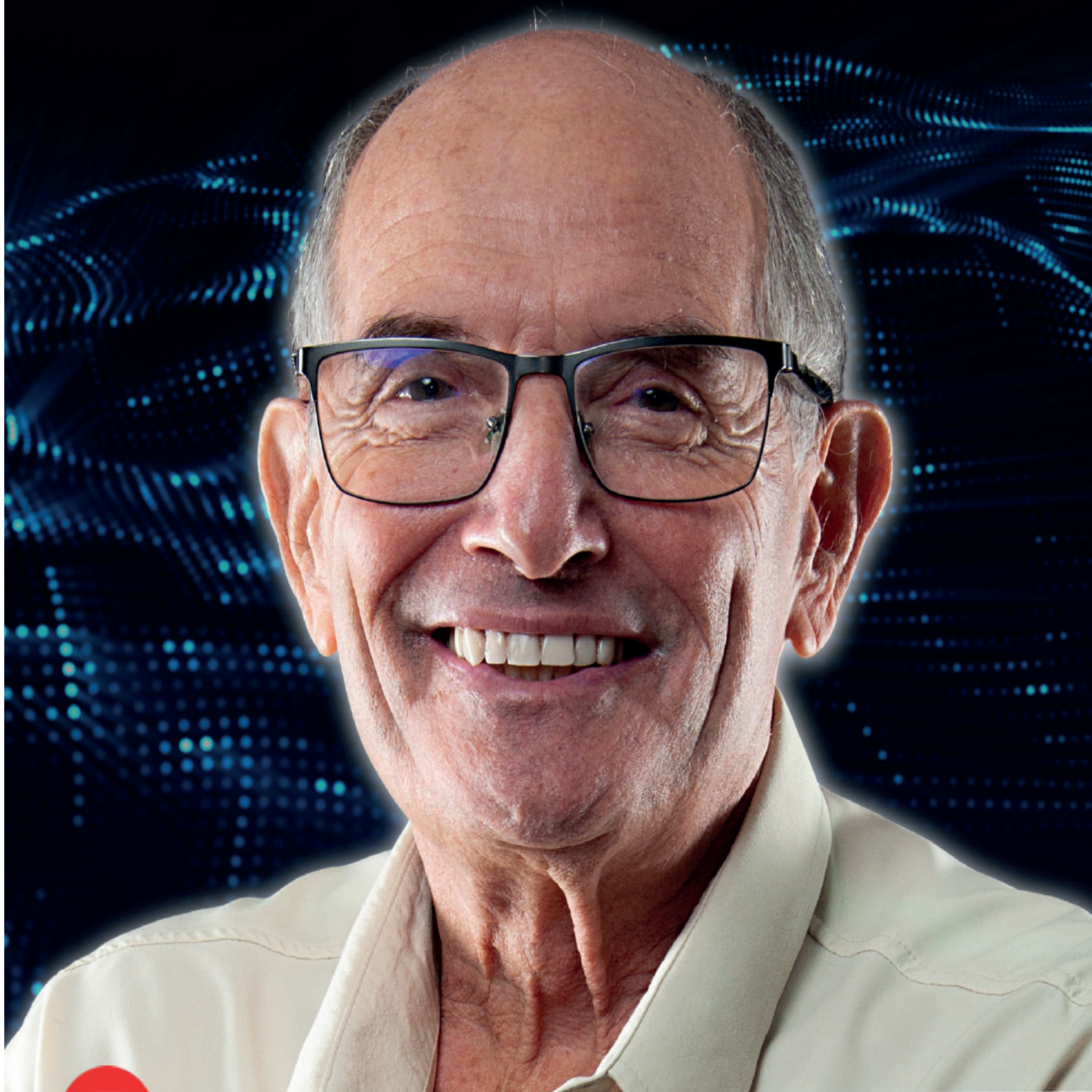
Catarinense, mas atuante em todo o território nacional, a Áxe Tecnologia assume a missão de potencializar resultados para empresas interessadas em tecnologias como inteligência artificial, machine learning e sistema de gestão, por meio do SAP Business One, Tableau e do Power BI.

A Áxe implementa soluções que agregam valor a processos de negócios, com recursos de governança; focados em aumentar a produtividade, por meio de produtos inovadores, que conciliam tecnologia, pessoas, processos e dados.



ERNESTO RESPONDE

GESTÃO EMPRESARIAL - POLÍTICA - ECONOMIA -
EDUCAÇÃO - TECNOLOGIA - QUALIDADE DE VIDA...

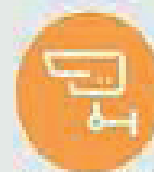


/ERNESTOHABERKORN | TODA QUINTA-FEIRA | 19H

SEGURANÇA PARA CONDOMÍNIOS

A GENTE SE PREOCUPA PRA QUE VOCÊ NÃO TENHA COM O QUE SE PREOCUPAR

É pelos momentos tranquilos e alegres das pessoas que estamos presentes na rotina de condomínios, garantindo acesso à **segurança, conforto e confiabilidade**.



SEGURANÇA
ELETRÔNICA



CONTROLE
DE ACESSO



PORTARIA
REMOTA



SEGURANÇA
FÍSICA



APP
GRÁTIS
PRA VOCE
MONITORAR



Aponte o leitor de QRCode do seu
smartphone e ganhe uma análise
de segurança totalmente grátis.

www.gruposigura.com.br

O Grupo Segura
está com você.


SEGURA

O preço oculto da estocagem desnecessária de alimentos: Um olhar sobre os problemas causados pela desinformação Por: Fábio Queiróz, Presidente da Associação de Supermercados do Estado do Rio de Janeiro (ASSERJ) e primeiro vice-presidente da Asociación de Las Américas de Supermercados (ALAS).



Em momentos de incerteza ou crise, assim como na emergência climática que afeta o Rio Grande do Sul e todos os gaúchos e brasileiros, a propagação de boatos sobre a escassez de alimentos nos supermercados, como o arroz, muitas vezes desencadeia um comportamento de pânico na população. Apesar dos gaúchos serem responsáveis por grande parte do fornecimento de arroz para o Brasil, este ano, mais de 80% do produto já havia sido colhido e armazenado. Entretanto, a desinformação leva as famílias a estocar produtos alimentícios de maneira excessiva e desnecessária. Embora essa prática possa oferecer uma sensação temporária de segurança, ela acarreta uma série de problemas que afetam não apenas os consumidores, mas também toda a cadeia de abastecimento e a sociedade como um todo.

Uma das principais consequências da estocagem desnecessária de alimentos é a pressão adicional exercida sobre a cadeia de abastecimento. Quando os consumidores compram mais do que precisam, os supermercados podem enfrentar dificuldades para repor os estoques, o que poderia resultar em uma escassez temporária de produtos nas prateleiras. Isso, por sua vez, cria um ciclo de demanda e oferta instável, levando a aumentos de preços e dificultando o acesso a alimentos para aqueles que realmente necessitam.

Além disso, a estocagem excessiva de alimentos gera desperdício, pois muitos produtos acabam estragando antes de serem consumidos. Isso contribui para o problema global do desperdício de alimentos, exacerbando as preocupações ambientais e econômicas associadas a essa questão.

Do ponto de vista social, a estocagem desneces-

sária de alimentos pode agravar as desigualdades existentes, prejudicando aqueles que têm menos recursos. Quando os produtos se tornam escassos devido à compra excessiva, os preços tendem a subir, o que pode tornar os alimentos inacessíveis para famílias de baixa renda. Além disso, pessoas idosas ou com mobilidade reduzida muitas vezes enfrentam dificuldades para obter os itens de que precisam quando os supermercados estão superlotados ou quando os produtos estão esgotados devido ao armazenamento em massa.

Individualmente, a armazenagem excessiva de alimentos pode levar ao desperdício de recursos financeiros, pois os consumidores acabam comprando mais do que precisam e muitas vezes desperdiçam os produtos que não conseguem consumir antes de expirarem. Além disso, esse comportamento pode contribuir para uma mentalidade de escassez e medo, prejudicando o bem-estar psicológico das pessoas e diminuindo a confiança na capacidade do sistema de abastecimento de atender às necessidades da população.

Para lidar com o problema da compra excessiva e desnecessária de alimentos, é importante educar a população sobre os riscos associados a esse comportamento e promover práticas de consumo mais conscientes e responsáveis. Isso pode incluir campanhas de conscientização sobre o impacto da estocagem excessiva de alimentos na cadeia de abastecimento, bem como a promoção de estratégias de planejamento de refeições e compras que ajudem as pessoas a comprar apenas o que precisam.


Além disso, os governos e as organizações da sociedade civil podem desempenhar um papel importante na implementação de políticas e programas que visem reduzir o desperdício de alimentos e garantir o acesso equitativo aos alimentos básicos.

Isso pode incluir a implementação de algum tipo “temporário” de regulamentação sobre a quantidade de produtos que os consumidores podem comprar em momentos de crise, bem como o desenvolvimento de iniciativas que tenham como foco um estoque regulador emergencial.

A estocagem desnecessária de alimentos representa um problema significativo que afeta não apenas os consumidores individuais, mas também toda a sociedade.

Ao criar pressão sobre a cadeia de abastecimento, contribuir para o desperdício de alimentos e agravar as desigualdades sociais, esse comportamento prejudica o bem-estar econômico, ambiental e social. Para enfrentar esse desafio de forma eficaz, é necessário adotar uma abordagem holística que envolva a colaboração entre governos, empresas e a sociedade civil, bem como a promoção de práticas de consumo mais conscientes e sustentáveis.

Somente assim poderemos garantir um sistema de abastecimento alimentar que seja equitativo, resiliente e sustentável a longo prazo.



- 1%** dos seus gastos viram cashback¹
- 0** anuidade², no primeiro ano
- 50% Off** na taxa de corretagem para investir no mercado de ações pelo app ou site³

Meu Emprego Novo

É GERDAU,
É COMERCIAL,
É DE CONFIANÇA.



A MAIS COMPLETA LINHA DE SOLUÇÕES EM AÇO 100% GERDAU,
COM CONDIÇÕES ESPECIAIS DE PAGAMENTO.

LOJA DE MATERIAIS DE CONSTRUÇÃO | CONSTRUÇÃO CIVIL | INDÚSTRIA | AGROPECUÁRIA

WWW.GERDAU.COM.BR

Por que comprar o seu carro com a **Unidas Seminovos**?



Garantia de
Procedência



Quilometragem
real comprovada



Variedade
de modelos



Garantia
Mais



Negociação
on-line



Seminovos
Delivery



Super valorização
do seu usado



Facilidade no
pagamento

* Consulte condições.

Mercado de franchising registra um baixo índice de excelência e preocupa especialistas



Acelerador de franquias, Fábio Constantino aponta que o cenário pode levar a um aumento na taxa de mortalidade do setor

De acordo com dados levantados na última pesquisa feita pela ABF (Associação Brasileira de Franchising), somente 227 das 3.077 redes de franquias em operação no país conquistaram o prêmio de excelência em franchising. O número representa apenas 7.37% do setor, o que preocupa os especialistas. Fábio Constantino, CEO da Bumbos, empresa especializada em expansão de marcas e negócios, destaca que apesar do grande número de franqueadores no mercado, a baixa no índice de excelência aponta uma tendência de alta na taxa de mortalidade entre elas.

Para estar presente no ranking da ABF, das 50 maiores franqueadoras do Brasil, é necessário ultrapassar a marca de 377 operações vigentes. No entanto, essa expansão não é realidade para franqueadoras no Brasil, devido à falência precoce no mercado e a dificuldade de crescimento financeiro.

Fábio considera que uma das principais razões que levam a este cenário é a desorganização do fluxo operacional necessário. Isso inclui administração, marketing, implantação de novas unidades e suporte à redes franqueadas – sendo este, o pilar essencial para atingir a excelência do franqueado.

No entanto, destaca que o cenário pode ser revertido, pois é um mercado que gera alta rentabilidade e crescimento sustentável, à medida que é bem administrado. Para isso, a busca das franqueadoras por soluções integradas a fim de aprimorar as operações e garantir uma posição elevada diante do mercado segue sendo primordial na busca pela excelência.

O mercado de franquias ainda é uma das melhores opções para se investir, uma vez que o modelo de negócio é testado, validado e principalmente existe uma mitigação do risco. Constantino afirma que,

para quem tem o perfil empreendedor, abrir franquias pode ser tão benéfico quanto investir em uma empresa nova.

Serviço: <http://bumbos.com.br/>



Brisas do Atlântico

residencial

Invista em bons momentos

Vista real
do empreendimento

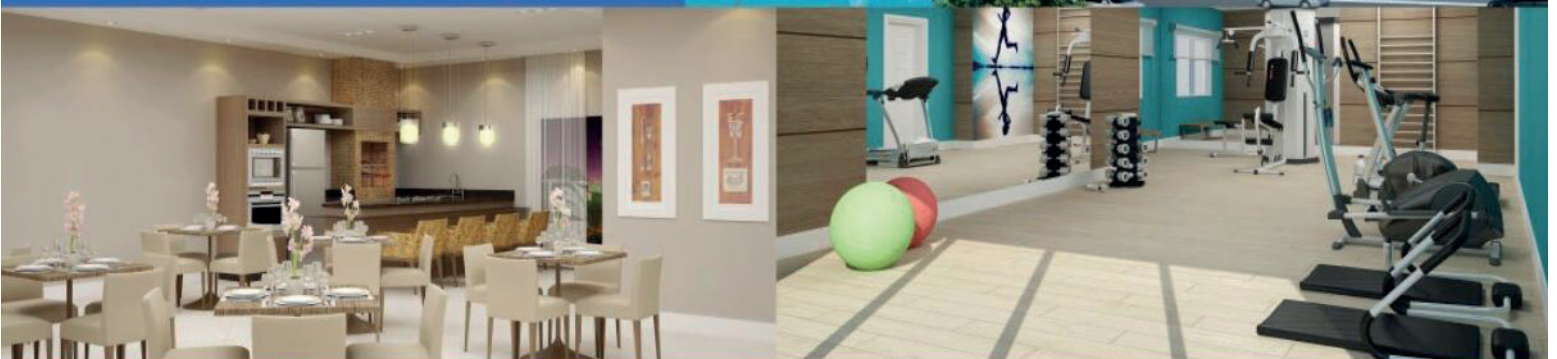


Jardim Atlântico - Próximo ao Angeloni

2 dorms.
(1 suíte)
83m² de área privativa

3 dorms.
(3 suítes + Lavabo)
116m² de área privativa

Fase final de acabamento



Salão de Festas com Espaço Gourmet mobiliado • Fitness Center equipado • Brinquedoteca mobiliada

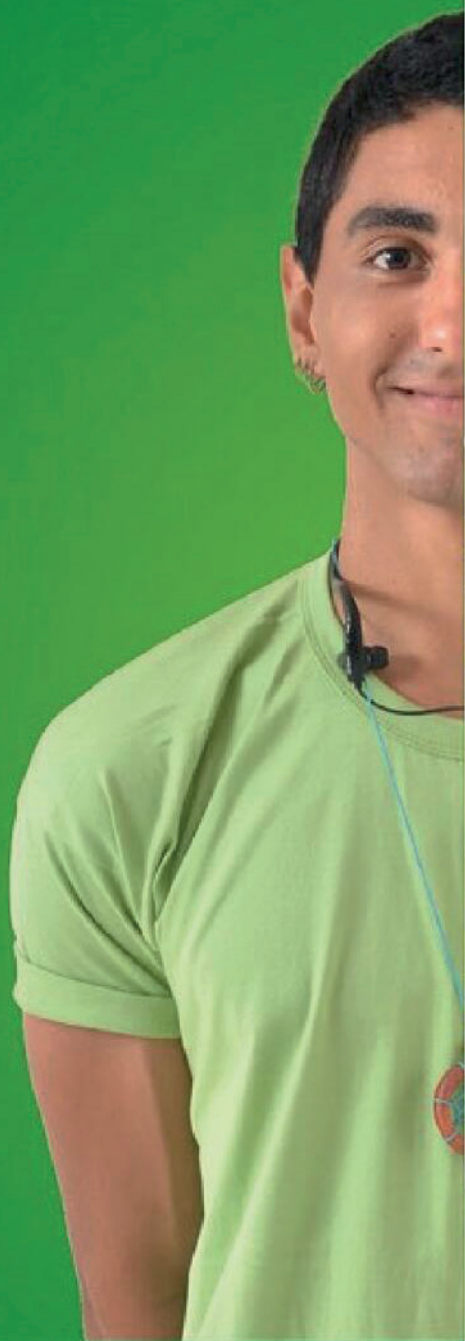


Vendas:
3240-2030



CONSTRUÇÃO E VENDAS
RDO
V E N D A S

Imagens meramente ilustrativas. Móveis, eletrodomésticos e objetos de decoração não fazem parte do imóvel e das áreas comuns do condomínio Matrícula n. 42473 - 3.º Etapa - Fpob.



DE ALUNO À CIDADÃO

CAIO CEZAR, 19 ANOS, ALUNO DE
RELAÇÕES PÚBLICAS UNIFACS,
E **VOLUNTÁRIO DO UNIR.**

JUNTE-SE A ESSE TIME!
SEJA UM VOLUNTÁRIO,
SEJA CIDADÃO!

SAIBA MAIS:



O Futuro do Trabalho: O pleno emprego é uma utopia Por: Ernesto Haberkorn, Mais de 50 anos no mercado de tecnologia, Co-fundador TOTVS, Fundador do ERP Flex, Grupo NETAS, SPaventura Ecolodge, Espaço BE, Empresário e autor 14 livros sobre Gestão Empresarial com ERP.



Muitas pessoas atribuem a frase “o melhor programa social é um emprego” ao ex-presidente dos EUA, Ronald Reagan. Se realmente foi dele esta frase não é a questão, mas sim que essa frase indica uma confiança de que haverá emprego para todos, algo que na prática nunca existiu e também não existirá.

O pleno emprego é uma utopia, pelo simples fato de que as necessidades da sociedade como um todo mudam e por isso não há como planejar os empregos de acordo com as pessoas disponíveis.

Os empregos surgem de forma independente da quantidade de pessoas existentes e de suas aspirações. É claro que quando as mudanças ocorrem de forma lenta, é possível fazer um planejamento com grande chance de acerto. Ao verificar-se, por exemplo, que há uma demanda constante por engenheiros, então pode-se concluir que vale a pena cursar engenharia, pois é provável que haja vagas. De forma geral, a decisão por uma formação profissional tem de levar em conta a demanda do mercado de trabalho. Se as pessoas querem ter empregos, devem ter qualificação ou formação de acordo com o que os empregadores querem.

Vivemos, entretanto, em um mundo acelerado em constante mudança, no qual é muito difícil fazer previsões para longo prazo, incluindo as previsões sobre empregos disponíveis. Mas, entre as poucas certezas que temos, uma delas é que a oferta de vagas de emprego vem se reduzindo continuamente em todo o mundo. Há uma combinação de fatores que explica isso.

Um deles é a automação de tarefas produtivas, a qual se acelerou com o desenvolvimento das tecnologias de informação e comunicação e da robótica.

O outro fator é a globalização: dependendo do tipo de trabalho, pode haver disputa por profissionais de vários lugares do mundo. Mesmo que o número de

vagas de emprego em um local continue o mesmo, a concorrência aumenta. E às vezes nem é preciso migrar para concorrer a uma vaga, pois dependendo do trabalho, ele pode ser executado de forma remota.

Ao mesmo tempo, as legislações trabalhistas têm sofrido alterações, para tornar os contratos de trabalho mais flexíveis para os empregadores.

Com muitas lutas, trabalhadores conquistaram diversos direitos e benefícios ao longo das primeiras revoluções industriais.

O contexto político da Guerra Fria, em seu período inicial, também ajudou a criar um estado de bem-estar social para uma parcela dos trabalhadores.

Mas agora não há motivação para a manutenção de folhas de pagamento com benefícios sociais, uma vez que a concorrência tornou-se global e há uma pressão enorme por redução de custos. Assim, em uma primeira fase, trabalhadores com carteira assinada passaram a ser contratados como pessoas jurídicas, para reduzir os encargos trabalhistas.

Simultaneamente, diversas atividades foram terceirizadas, para que parte dos trabalhadores não precisasse mais receber os benefícios dos diretamente contratados. Finalmente chegamos a um ponto em que existe regulação que permite até trabalho intermitente.

Esperar apenas por um emprego como possibilidade de trabalho que gere renda hoje é estar limitado a uma forma de trabalhar que está seriamente ameaçada, embora não deva desaparecer completamente. O emprego tende a se tornar uma relação trabalhista limitada a determinados cenários, como o serviço público, onde a estabilidade é uma forma de evitar interferências políticas. Mas deve-se considerar, desde a formação escolar, a possibilidade do empreendedorismo, seja individual ou coletivo, como alternativa de trabalho para geração de renda. Isso implica currículos escolares que preparem os alunos para isso e não somente para procurar um emprego.

Por fim, este ano teremos eleição, de forma que políticas que contemplem este assunto com seriedade são de extrema importância e, ainda que utópico, “o melhor programa social é um emprego” para essa e para as futuras gerações.



FRANCIS *Brasilidades*

Conheça a nova linha
de sabonetes



Inspire-se e **desfrute**



francis.com.br



[francis.br](https://www.instagram.com/francis.br)

Especialista da Catho prepara 5 dicas para pequenas empresas acelerarem as contratações



Diretora da Unidade de Recrutadores da Catho recomenda que pequenas e médias empresas adotem táticas práticas para chamar a atenção dos melhores profissionais

Embora a taxa de desemprego no Brasil tenha atingido uma média de 7,8% este ano, considerando o trimestre de dezembro/23, janeiro e fevereiro de 2024 e correspondendo a 8,5 milhões de pessoas (dados do Pnad), contratar não é uma tarefa fácil – principalmente para as empresas de menor porte. Além da dificuldade para encontrar candidatos com mão-de-obra qualificada, muitos daqueles que são contratados acabam desistindo do emprego em pouco tempo, gerando retrabalho para os pequenos empresários, segundo PNAD.

“Contratar é um grande desafio para empreendedores. Muitos estão mudando a forma como trabalham e o que oferecem para atrair bons profissionais. Mas, ainda assim, é difícil”, afirma Christiana Mello, diretora da Unidade de Recrutadores da Catho, marketplace que conecta empresas e candidatos que estão em busca de trabalho.

A executiva reforça que o microempresário é o responsável por diversas atividades na empresa, incluindo o recrutamento – ainda que nem sempre ele tenha expertise, conhecimento e tempo disponível para tal. “O intuito da Catho é justamente solucionar dores como essas, garantindo que a tarefa de recrutar seja mais fluida para o microempreendedor. Entendemos que ele precisa cuidar de diversos setores ao mesmo tempo, desde o financeiro até o recrutamento, para fazer a empresa funcionar e estamos focados em soluções para estes pequenos negócios”, complementa a diretora.

Ainda de acordo com Christiana, é preciso traçar estratégias inteligentes para atrair os talentos. Por isso, a executiva preparou uma lista com dicas

para que os empreendedores possam acelerar e otimizar a contratação de pessoas. Confira:

1 – Defina com clareza o perfil desejado

Antes de iniciar o processo de contratação, é fundamental definir com assertividade o perfil que a empresa busca. Isso inclui não só as habilidades técnicas necessárias, mas também características pessoais que alinhem o candidato à cultura da empresa. Para isso, com a Catho, o recrutador pode visualizar o CV completo dos candidatos aplicantes às vagas e contratar via caixa de mensagens, facilitando o contato para ambas as partes.

O prazo e a assertividade na contratação de vagas urgentes, por exemplo, são desafios muito citados pelas PMEs durante o recrutamento. Com os filtros presentes na plataforma da Catho, podendo selecionar os CVs já visualizados/não visualizados e quando foi feita a última atualização do CV, bem como a organização para registrar os candidatos favoritos ou ajustar as próximas etapas em pastas personalizáveis, o contratempo pode ser resolvido.

2 – Ofereça salário e benefícios competitivos

Para atrair os melhores talentos, é importante oferecer uma remuneração e benefícios que estejam de acordo com as práticas de mercado e o nível hierárquico da posição. Isso demonstra o valor que a empresa atribui aos seus colaboradores.

A Pesquisa Salarial da Catho, por exemplo, reúne informação sobre remuneração de todo o país, de acordo com diferentes ramos e cargos, sendo atualizada semestralmente para que a empresa mantenha a política de salários e benefícios sempre competitivas com o mercado. Além disso, serve como ferramenta completa para dados desde salário nominal até níveis de escolaridade.

3 – Estabeleça critérios de seleção bem definidos

Estabelecer critérios claros tanto obrigatórios quanto desejáveis, para a vaga, facilita a filtragem e seleção de candidatos que verdadeiramente atendem às necessidades da empresa e, com isso, o recrutador consegue ver e analisar o currículo do candidato com mais assertividade. Desse modo, quando uma vaga precisa de mais qualificação ou menos, eles conseguem ser mais objetivos, diminuindo o tempo na análise do currículo e otimizando o tempo de contratação do empreendedor.

4 – Divulgue a vaga de maneira estratégica

Utilizar canais adequados para a divulgação da vaga é fundamental para alcançar o público-alvo certo e de forma rápida, o que ainda é uma das grandes dores de quem administra um pequeno negócio. A Catho, por exemplo, oferece uma plataforma completa que permite a publicação de vagas de maneira gratuita e ilimitada, aumentando a visibilidade para candidatos potenciais.

5 – Conte com um processo seletivo estruturado

Desenvolver um roteiro para as entrevistas ajuda a garantir que todas as informações necessárias sejam coletadas de forma consistente, permitindo uma avaliação objetiva dos candidatos.

Para empreendedores que buscam destacar suas startups ou pequenas empresas no mercado, Christiana Mello ressalta a importância de construir uma cultura organizacional atraente, além de oferecer desafios que estimulem os talentos e garantir uma experiência positiva durante o processo seletivo. Esses aspectos são essenciais para atrair profissionais que compartilhem dos valores e objetivos da empresa.

“A Catho se posiciona como uma aliada essencial neste processo, utilizando tecnologia de ponta e inteligência artificial para conectar empresas aos candidatos ideais. A plataforma não apenas facilita a publicação de vagas, mas também oferece recursos avançados para triagem e verificação de interesse dos candidatos, garantindo uma seleção mais assertiva”, finaliza a diretora da Catho.

Sobre a Catho

Fundada em 1977, a Catho é uma empresa de tecnologia referência nacional no mercado de vagas de emprego. Em evolução para modernizar seus processos de recrutamento e seleção, inova constantemente sua metodologia de serviços com o intuito de ajudar quem busca uma oportunidade de emprego e empresas parceiras da plataforma, facilitando o match perfeito entre candidato e empregador. Formada por um time ágil e diverso, tem como propósito mudar a vida das pessoas por meio do trabalho e a partir de ferramentas 100% on-line. Pioneira no segmento, a empresa conta com o cadastro de mais de 11 milhões de currículos e, em média, 90 mil corporações à procura de novos talentos anualmente. Com olhar atento às mudanças de busca e oferta de trabalho no cenário global, a companhia passou a oferecer planos gratuitos de disponibilização de currículos além das opções pagas que já existiam para que cada vez mais pessoas tenham acesso a uma oportu-

nidade de emprego.

A Catho é integrante do grupo Seek Líder mundial em recrutamento on-line, considerada a companhia mais inovadora da Austrália e sete vezes premiada no ranking do Great Place To Work (GPTW).

Kelly Lima
Coordenadora de Usina

**Há 25 anos no Brasil,
indo além da energia.**

A energia e a diversidade das mais de 3 mil pessoas que fazem parte deste mesmo propósito, nos tornaram a maior empresa privada de energia do país.

Com 25 anos de história no Brasil, estamos impulsionando a transição energética para um mundo neutro em carbono e criando soluções que ajudam empresas e cidades a serem mais eficientes e sustentáveis.

ENGIE | 25 ANOS NO BRASIL

#Act With ENGIE

IMPALA

a **cor** da
sua **moda**



B80
BAND80ANOS



Fluência
em Inglês,
Espanhol,
Matemática
e Convivência.

É mais que
bilíngue.
É Band.





**Mais de
30 anos
cuidando
da sua
visão em
Salvador.**

Consultas • Exames • Cirurgias

Unidade Itaigara

Rua Altino Serbeto de Barros, 241, Ed. Memorial Itaigara -11º Andar

Unidade Iguatemi

AV. Tancredo Neves, 805, Ed. Centro Médico Iguatemi - Sala 414

Unidade Liberdade

Largo da Lapinha, 13, Liberdade



alclin
hospital de olhos

alclin.com.br



AlclinHospitaldeOlhos

Diretor Técnico: Dr. André Lavigne CRM 6645 | Dr. Roberto Muniz CRM 9196



Central de marcação (71) 2107-7888

Segunda a sexta (08h às 18h). Sábado (08h às 12h)

A Importância da Matriz de Risco na Gestão Corporativa



Dentro do ambiente corporativo é comum encontrarmos diversos riscos ao longo do dia a dia, independentemente da área de atuação da organização envolvida, pois nenhuma atividade está isenta de riscos. Essa variedade de ameaças podem impactar negativamente a organização, afetando sua reputação e, conseqüentemente, sua receita.

Uma das maneiras de mitigar possíveis cenários adversos é o mapeamento dos negócios por meio da matriz de risco. Para isso é necessário mergulhar em todas as atividades que a organização realiza, entrevistar colaboradores diretamente envolvidos nos procedimentos existentes, analisar a probabilidade de ocorrência da potencial ameaça detectada e o impacto para a organização, caso se concretize.

Vale destacar que a matriz de risco não apenas auxilia na identificação dos riscos existentes, mas facilita a detecção de perigos emergentes. Com uma análise contínua e atualizada, as organizações podem ficar atentas a novas ameaças que podem surgir devido às mudanças no ambiente interno ou externo.

Neste ponto é importante esclarecer que a probabilidade refere-se à medida do quão factível é a ocorrência do risco, enquanto o impacto é quantificado por meio de possíveis prejuízos e danos.

Todo o processo de criação e estabilização da matriz é regido por regras e diretrizes específicas.

Para melhor visualizar o impacto e a probabilidade de determinado risco e suas potenciais variações, o mapa de calor e a pontuação são ferramentas valiosas no processo de análise, fornecendo uma representação visual e uma avaliação quantitativa dos riscos enfrentados por uma organização.

Essa pontuação é de extrema importância, pois é por meio dela que o gestor consegue priorizar os riscos identificados como relevantes. Ao utilizar uma matriz de risco os gestores têm acesso a dados concretos sobre as ameaças enfrentadas pela organização, permitindo uma tomada de decisão mais informada e embasada, em vez de depender

apenas de intuições ou suposições. A análise deve ser contínua e cíclica, pois a probabilidade e o impacto estão sujeitos a mudanças ao longo do tempo.

Além disso, com a identificação e classificação dos riscos, as organizações podem desenvolver planos de contingência mais eficazes. Esse planejamento ajuda a minimizar os impactos negativos caso um risco se concretize, garantindo a continuidade das operações com o mínimo de interrupções e o fator tempo é determinante neste processo.

A matriz de risco também facilita a comunicação entre diferentes partes interessadas, como funcionários, conselheiros e parceiros comerciais, pois ao visualizar os riscos de forma clara e objetiva, as organizações podem promover uma cultura de transparência e responsabilidade em relação à gestão de riscos.

Ao implementar este processo de forma eficaz, as organizações promovem uma cultura de gestão de riscos em todos os níveis, deixando todos os funcionários cientes das ameaças relevantes e incentivando-os a tomar medidas proativas para mitigá-las, atuando de maneira mais segura e reduzindo custos ao eliminar pontos de ineficiência, o que, por consequência, aumenta a produtividade.

Escrito por

Raphael Augusto Perillo, advogado e Compliance Officer do Centro de Integração Empresa Escola CIEE

Daniela Dias, advogada e assistente de Compliance do Centro de Integração Empresa Escola CIEE

Diego Neves Calixto, analista de Compliance do Centro de Integração Empresa Escola CIEE





Design estratégico para marcas autênticas.

Criação de Logomarcas
Projetos de Identidade Visual
Design de Embalagens
Comunicação Visual

agency5 STRATEGIC
BRANDS



13 99783.8208



www.agency5.com.br



[agency5.mkt](https://www.instagram.com/agency5.mkt)



Ranieri Brasil

VAMOS CRIAR
UM PROJETO
INCRÍVEL
PARA O SEU
NEGÓCIO?

#sejacoworking

COWORKING SALAS COMERCIAIS

- ✓ Sala com ar-condicionado;
- ✓ Mesa;
- ✓ Recepção com atendente;
- ✓ Copa equipada com geladeira e microondas.



RESERVE JÁ SEU ESPAÇO

88 99214.4449

POTENCIALIZE SUAS VENDAS COM MARKETING DIGITAL



SOMOS ESPECIALISTA
EM FAZER SUA EMPRESA
APARECER TRAZENDO SUCESSO
PARA A SUA EMPRESA E VALOR
PARA SUA MARCA.



FALE COM UM ESPECIALISTA

(16) 98149-5853 contato@azallon.com.br azallon.com.br



Modelo de franchising pode ser um caminho rentável na reconstrução da economia do Rio Grande do Sul: saiba como



Em tempos de reconstrução, expansão de negócios cria oportunidades para regiões do país investirem no estado

Segundo um levantamento realizado pela Associação Brasileira de Franchising (ABF), o setor de franquias cresceu em 13,8%, em 2023.

O segmento atingiu um faturamento de R\$240,661 bilhões. Esse resultado representa um aumento de 28,9% em relação a 2019, ano anterior à Covid-19. Os serviços que mais obtiveram resultados foram o de Saúde, Beleza e Bem-Estar (17,5%), Alimentação (17,9%) e Hotelaria e Turismo (16,4%).

Fábio Constantino, CEO da Bumbos, empresa especializada em expansão de marcas e negócios, acredita que apesar de não estar imune às crises, o modelo de franchising pode ser um caminho rentável para a recuperação da economia em tempos de reconstrução do Rio Grande do Sul.

Esse modelo de negócios combina a padronização de operações com o suporte contínuo dos franqueados. Isto é, os produtos, serviços e a experiência do cliente devem ser aplicados em todas as unidades da franquia, em qualquer localização.

Nesse cenário, as franquias estão se adaptando às novas demandas dos consumidores, implementando tecnologias digitais e oferecendo serviços que atendem às necessidades emergentes do mercado. Para o especialista, essa iniciativa pode trazer uma série de benefícios para o estado, gerando novos empregos, aumentando a cadeia de investimento, desde a produção de obras e a compra de insumos.

No ano passado, o número de marcas em operação superou as expectativas, alcançando 3.311 redes, representando um aumento de 7,6% em relação a 2022. Além disso, o número de unidades também cresceu 195.862. Dessa forma, cada rede franque-

adora no Brasil possui, em média, 59 unidades.

Serviço: <http://bumbos.com.br/>

Liandra noivas
Plano de Trabalho

**DESDE 1975
 NOSSO OBJETIVO É
 VER VOCÊ ASSIM.**

**POR QUE AS OUTRAS
 IMOBILIÁRIAS TEM UMA SEDE
 E NÓS TEMOS UMA CASA?
 PASSE NA LUMMERTZ E
 CONHEÇA A NOSSA ESSÊNCIA.**

Entre, a casa é sua.

LUMMERTZ
 IMÓVEIS



Já esta disponível para a compra a 9ª Edição do Livro Sonhar alto, pensar grande: Lições de um brasileiro Theunis Marinho que enfrentou os obstáculos e tornou-se presidente de uma multinacional

Chess

CONSULTORIA EM GESTÃO

Consultoria, auditoria de sistemas de gestão e treinamentos em gestão empresarial.

cicerof@chessconsultoria.com
www.chessconsultoria.com



Praxi



SEJA LIVRE PARA VENCER.
NÃO SE PRENDA A NADA.

PRODUTOS CONFECCIONADOS COM TECNOLOGIA SEMAMLESS DRY E VENTILAÇÃO ESTRATÉGICA.

SEM COSTURAS, SEM BARREIRAS, VOCÊ LIVRE

LUPO
SPORT

www.luposport.com.br

Nesta edição a Revista Empresários traz o ponto de vista do empresário Oséias Gomes, CEO da Lions Startup que é uma startup inovadora que tem como missão apoiar jovens empreendedores e transformar suas ideias em startups de sucesso. Desejamos a todos uma ótima leitura com o tema: Tecnologia, inovação e as novas gerações: uma perspectiva empreendedora.



Eu sou Oséias Gomes, um empreendedor que começou do zero e construiu um patrimônio bilionário com muito trabalho, dedicação e, acima de tudo, uma paixão incansável por inovação e tecnologia. Neste artigo, quero compartilhar minha visão sobre como a tecnologia e a inovação estão moldando o mundo dos negócios, especialmente sob a ótica das novas gerações, que trazem consigo novas perspectivas e desafios para nós, empreendedores.

A revolução tecnológica e seu impacto nos negócios

Vivemos em uma era de transformações rápidas e disruptivas, impulsionadas pela tecnologia. Desde o advento da internet, passando pela revolução dos smartphones até a inteligência artificial e a automação, a tecnologia tem sido a força motriz por trás de mudanças profundas em todos os setores da economia.

Para os empreendedores, a tecnologia oferece um campo fértil para inovação. Na minha trajetória, percebi que a tecnologia não é apenas uma ferramenta, mas um catalisador de novas ideias e oportunidades. Quando comecei meu primeiro negócio, a automação de processos gerenciais foi uma das inovações que me permitiu oferecer um serviço mais eficiente e acessível aos meus clientes. A capacidade de adotar novas tecnologias e integrá-las em nossas operações é crucial para permanecer competitivo e relevante no mercado.

A inovação é a alma do empreendedorismo. É o que diferencia os líderes dos seguidores. No entanto, inovar não é apenas sobre criar algo novo, mas também sobre melhorar continuamente o que já existe. Minha abordagem sempre foi buscar maneiras de otimizar processos, melhorar a experiência do cliente e criar valor de maneiras que antes não eram possíveis.

Uma das lições mais valiosas que aprendi ao longo dos anos é que a inovação deve ser uma prática constante. No início, isso significava estar aberto a novas ideias e ser flexível para experimentar. Hoje, em um mercado onde a mudança é a única constante, a capacidade de inovar rapidamente e se adaptar é ainda mais crucial.

As novas gerações, especialmente os Millennials e a Geração Z, estão trazendo uma nova dinâmica ao mundo dos negócios. Cresceram em um mundo digital, onde a tecnologia é uma segunda natureza. Eles têm expectativas diferentes, valores distintos e um desejo profundo de causar impacto.

Os Millennials (nascidos entre 1981 e 1996), que agora compõem uma grande parte da força de trabalho, são conhecidos por sua familiaridade com a tecnologia, desejo por flexibilidade e busca por propósito no trabalho. Eles valorizam empresas que se alinham com seus valores e estão dispostos a pagar mais por produtos e serviços que são socialmente responsáveis.

Já a Geração Z (nascidos entre 1997 e 2012) está começando a entrar no mercado de trabalho e traz consigo um novo conjunto de expectativas. Eles são

ainda mais conectados digitalmente do que os Millennials e têm uma capacidade incrível de navegar entre diversas plataformas tecnológicas. Valorizam a autenticidade, transparência e diversidade, e esperam que as empresas não apenas falem, mas ajam de acordo com esses valores.

Desafios e oportunidades para empreendedores

A chegada dessas novas gerações no mercado de trabalho e como consumidores apresenta tanto desafios quanto oportunidades para os empreendedores. Cito agora alguns casos:

- Desafios

1. a) Expectativas elevadas de tecnologia: as novas gerações esperam que as empresas utilizem as tecnologias mais recentes para oferecer produtos e serviços. Isso significa que os empreendedores precisam estar constantemente atualizados e prontos para investir em novas tecnologias;

1. b) Busca por propósito: não basta oferecer um bom produto ou serviço. As novas gerações querem trabalhar para empresas que tenham um propósito claro e positivo. Isso requer que os empreendedores alinhem suas estratégias de negócios com valores sociais e ambientais.

1. c) Flexibilidade e bem-estar: as novas gerações valorizam o equilíbrio entre vida pessoal e profissional e a flexibilidade no trabalho. Empresas que não conseguem oferecer essas condições podem ter dificuldades em atrair e reter talentos.

- Oportunidades

1. a) Inovação constante: as novas gerações são uma fonte incrível de novas ideias e inovação. Estar aberto às suas perspectivas pode ajudar os empreendedores a identificar oportunidades que antes não eram visíveis;

1. b) Mercados digitais: a fluência digital das novas gerações abre novas possibilidades de mercado. Plataformas de e-commerce, aplicativos e marketing digital são apenas algumas das áreas que podem ser exploradas;

1. c) Engajamento autêntico: as novas gerações valorizam a autenticidade. Empresas que conseguem se comunicar de maneira transparente e genuína têm uma chance maior de criar uma base de clientes leal.

Inovação e tecnologia: ferramentas para o futuro

Para navegar neste novo ambiente de negócios, os empreendedores precisam abraçar a inovação e a tecnologia de maneira estratégica.

- Inteligência artificial e automação

A inteligência artificial (IA) e a automação estão transformando a maneira como fazemos negócios. Desde chatbots que melhoram o atendimento ao cliente até sistemas de recomendação que personalizam a experiência do usuário, a IA oferece inúmeras oportunidades para aumentar a eficiência e a satisfação do cliente.

Na minha empresa, implementamos sistemas de IA para analisar dados e oferecer insights valiosos aos nossos clientes. Isso não só melhorou a qualidade dos nossos serviços, mas também nos permitiu atender a uma base de clientes maior com a mesma equipe.

- Big data e análise de dados

O uso de big data e análise de dados permite que as empresas tomem decisões mais informadas e estratégicas. Ao analisar grandes volumes de dados, podemos identificar tendências, comportamentos de consumo e áreas de melhoria que antes eram invisíveis.

Empreendedores que investem em análise de dados estão melhor posicionados para entender seus clientes e adaptar suas estratégias de acordo. No meu caso, a análise de dados nos ajudou a identificar padrões de comportamento que nos permitiram desenvolver serviços mais alinhados às necessidades dos nossos clientes.

- Transformação digital

A transformação digital é um processo contínuo de integrar a tecnologia em todas as áreas de um negócio. Isso envolve não apenas a adoção de novas ferramentas, mas também a mudança de cultura e processos para se adaptar ao novo ambiente digital.

Para minha empresa, a transformação digital significou a criação de uma plataforma on-line que facilitou o acesso aos nossos serviços. Isso não só aumentou nossa base de clientes, mas à escalabilidade fácil das franquias e também melhorou a eficiência operacional e a satisfação do cliente.

Cultivando uma cultura de inovação

A inovação não acontece por acaso; ela deve ser cultivada. Aqui estão algumas práticas que podem ajudar os empreendedores a criar uma cultura de inovação em suas empresas:

- Incentivar a criatividade

Crie um ambiente onde as ideias são valorizadas e a criatividade é incentivada. Na minha empresa, temos sessões regulares de brainstorming onde todos, independentemente do cargo, são incentivados

a compartilhar suas ideias.

- Promover a colaboração

A colaboração é crucial para a inovação. Promova o trabalho em equipe e a comunicação aberta. Ferramentas de colaboração digital podem ajudar a conectar equipes e facilitar a troca de ideias.

- Investir em desenvolvimento

Invista no desenvolvimento contínuo dos seus funcionários. Ofereça treinamentos, workshops e oportunidades de aprendizado. Funcionários bem treinados e atualizados são mais propensos a gerar novas ideias e soluções inovadoras.

- Celebrar o Fracasso

O fracasso faz parte do processo de inovação. Crie um ambiente onde o fracasso é visto como uma oportunidade de aprendizado, e não como uma derrota. Na minha empresa, celebramos os esforços e aprendemos com os fracassos, o que nos tornou mais resilientes e inovadores.

A tecnologia e a inovação estão redefinindo o mundo dos negócios, e as novas gerações estão liderando essa transformação. Como empreendedores, é nossa responsabilidade abraçar essas mudanças, adaptar nossas estratégias e continuar a aprender e inovar.

Minha jornada me ensinou que o sucesso não é apenas sobre ter uma boa ideia ou uma grande quantidade de capital. É sobre estar disposto a mudar, a aprender e a crescer. É sobre ouvir e entender as novas gerações e integrar suas perspectivas em nossas empresas. É sobre usar a tecnologia não apenas como uma ferramenta, mas como um catalisador para a inovação.

O futuro do empreendedorismo é brilhante para aqueles que estão dispostos a abraçar a mudança e a inovação. O mundo dos negócios está em constante evolução, e as oportunidades são infinitas para aqueles que estão preparados para aproveitá-las.





VALE AUTO PEÇAS DE GUARÁ LTDA.

QUALIDADE QUE GERA CONFIANÇA

ANTES DE COMPRAR, FAÇA SEU ORÇAMENTO CONOSCO!

- ✓ Temos o melhor preço da região
- ✓ Entregas em todo Vale do Paraíba
- ✓ Loja virtual para sua comodidade
- ✓ Cartão Fidelidade
- ✓ Vendas no Cartão de Crédito por telefone em até 12x*

*Compras efetuadas em loja por meio de cartão de crédito em até 12 parcelas de R\$ 10,00 por parcela.



VISITE NOSSA LOJA VIRTUAL

www.valeautopecas.com.br

Avenida Juscelino Kubitschek de Oliveira, 1170 - Guaratinguetá/SP - Fone: (12) 3128-2266



Simak Rent, empresa de locação de veículos pesados, spin-off do grupo Manserv, planeja investir R\$ 2 bilhões até 2026 para expandir operações



Companhia já com conta com 1579 ativos locados, entre equipamentos de linha amarela, linha verde e caminhões. Frota deve chegar a 2080 ativos em 2024, com novos contratos)

A Simak Rent, empresa criada pelo grupo Manserv em 2023 para disputar o mercado brasileiro de locação de veículos pesados, planeja investir R\$ 2 bilhões até 2026 em ampliação da frota, digitalização das operações e expansão dos negócios no país.

A companhia fechou o primeiro ano de atividade com faturamento bruto de R\$ 242 milhões, receita líquida de R\$ 220 milhões, 18 novos contratos firmados e 1579 ativos em operação, contemplando veículos de linha amarela, linha verde e caminhões pesados e extrapesados. Os dados foram auditados pela Ernst Young.

Em 2023, a companhia investiu R\$ 400 milhões para dar início ao projeto. A Simak Rent começou a operar em março do ano passado e a carteira de contratos já soma R\$ 1,6 bilhões em acordos de longo prazo.

“Tivemos um excelente primeiro ano de operação. Hoje 97% da frota está alocada em contratos de longo prazo, com média de duração de 52 meses, conquistamos 18 contratos novos ao longo de 2023 e estamos experimentando forte alta na demanda por novos projetos no início deste ano”, diz o CEO da Simak Rent, Anderson Antonio de Abreu.

A Simak tem contratos firmados com empresas de 22 setores da economia, com presença relevante em áreas como mineração, fertilizantes, químico, siderurgia e energia. A companhia projeta expansão de 32% na frota em 2024. “Devemos incorporar 510 novos equipamentos ao longo deste ano para fazer frente ao crescimento das operações”, diz o CEO da Simak. “Só no primeiro trimestre já realizamos a

encomenda de 200 ativos para atender novos contratos”. A expectativa é fechar 2024 com 2080 ativos em operação.

Os equipamentos da linha amarela (pás carregadeiras, escavadeiras, entre outros) respondem por 36% da frota Simak. Já o segmento de linha verde responde por 5% dos ativos e reúne equipamentos para atividades agroflorestais. Caminhões (pesados e extra-pesados) compõem 59%

Um dos pontos centrais da atuação da Simak é o uso intensivo de tecnologia para oferecer serviços diferenciados aos clientes, além de otimizar a eficiência operacional da empresa. A Simak está investindo R\$ 7 milhões em transformação digital, incorporando plataformas de ponta para data analytics, reestruturação de processos e capacitação de equipes, na busca contínua por níveis cada vez maiores de excelência e competitividade, se tornando uma empresa data driven.

A iniciativa prevê a entrada em operação ainda este ano de um centro de monitoramento suportado por uma plataforma própria, capaz de monitorar parâmetros de operação de equipamentos de diversos fabricantes diferentes, se integrar ao ERP para cruzamento de informações de processos como, por exemplo, manutenção, além do uso de algoritmos específicos para a tomada de decisão e geração de alertas e recomendações.

O objetivo é utilizar os sistemas de telemetria embarcados nos equipamentos para obter dados e usar a plataforma para análise e geração de relatórios gerenciais aos clientes, apontando posição, estado, condições de uso dos equipamentos e medidas preventivas para reduzir custos com combustível, controlar emissões CO2, e mitigar acidentes, desgastes, paradas e manutenção. “Vamos usar nosso know how para gerar valor, ajudando os clientes a gerir as frotas e sua aplicação em campo”, explica o CEO da Simak.

Este ano a Simak também tem como meta concluir a construção de seu centro operacional na cidade de Contagem, em Minas Gerais, que vai receber R\$ 35 milhões em investimentos. Com uma área de 22 mil m², o Centro de Operações da Simak está localizado próximo ao ecossistema das principais rodovias nacionais, facilitando a logística de equipamentos. A empresa conta com 601 colaboradores. Até o final de 2024 serão 700. A Simak Rent está presente em 22 estados e conta com 140 sites es-

palhados pelo país.

Sobre a Manserv

A Manserv é uma empresa brasileira que oferece soluções em serviços técnicos especializados de manutenção de ativos, operação de processos e intralogística em todos os setores da economia.

É formada pelas marcas: Manserv Industrial, Manserv Facilities e Manserv Logística. Com 39 anos de história, a companhia, que faturou aproximadamente R\$ 4 bilhões em 2023, conta com mais de 35 mil colaboradores e milhares de pontos de atendimento em todo o Brasil, possui mais de 600 contratos com empresas nacionais e globais, de médio e grande porte, com destaque para mineração, química, petroquímica, óleo e gás, energia, siderurgia, farmacêutico, automobilístico, papel e celulose infraestrutura (portos, aeroportos, saneamento e ferrovias), saúde e varejo.

Sobre a Simak

A Simak, que deu início às suas operações em março de 2023, se dedica à locação de maquinário pesado, com atuação em caminhões, linha amarela e linha verde. A empresa recebeu investimento inicial de R\$ 400 milhões em seu primeiro ano de atividade. A companhia conta com um parque de 1579 equipamentos. O faturamento bruto da companhia em 2023 foi de R\$240 milhões, com receita líquida de R\$220 milhões no período.

itacolor

Tintas e Texturas



Renovamos nossa marca
e estamos continuamente
melhorando nossos produtos,
venha conhecer e comprove!



THE
TROPICAL
EDITION

Sabor Tropical
Sabor Tropical

ENERGY DRINK
vitaliza cuerpo y mente
energizes body and mind





VAMOS SER BEM CLAROS:
DECORAR BEM É ILUMINAR BEM.
LÂMPADAS ALUMBRA.



FLUORESCENTES • ALTA PRESSÃO • HALÓGENAS

Um bom projeto de iluminação é indispensável. Ele valoriza os ambientes da sua casa e também garante o conforto e a segurança da sua família. Além disso, alia a luminosidade ideal a uma grande economia de energia elétrica. Porque todas as lâmpadas halógenas e de descarga de alta pressão da Alumbra têm alto rendimento de luminosidade - as fluorescentes chegam a economizar 80% de energia e a durar 6 vezes mais que as lâmpadas convencionais. Lâmpadas Alumbra. Decorar bem é iluminar bem. Com economia.



www.alumbra.com.br
SAC: 0800-193130

ALUMBRA
ILUMINAÇÃO

Mais claro que isso, impossível.

Demissão de executivos: como falar sobre nas entrevistas de emprego?



O fantasma da demissão assombra todo profissional, inclusive os executivos. De acordo com uma pesquisa feita pelo grupo estrangeiro MPS com mil gestores, pelo menos um terço deles já passou por esse momento tão delicado na carreira. Entre os motivos listados estão fatores internos e externos, como a obtenção de resultados abaixo do esperado, mudança do CEO, recessão nos negócios e abusos emocionais.

No entanto, o desafio seguinte está ligado à busca de uma nova oportunidade: **como explicar os motivos do desligamento para os headhunters e as empresas envolvidas nos processos seletivos?**

Marcus Giorgi, sócio da EXEC, empresa especializada na seleção e desenvolvimento de altos executivos e conselheiros, afirma que nenhum profissional está livre de vivenciar essa situação e que o headhunter precisa entender qual é o contexto da saída ao entrevistar um candidato que passou por isso.

“Esses desligamentos acontecem com frequência, pois quanto maior o cargo, maior a cobrança, a pressão, algo que acontece principalmente em empresas muito orientadas por resultados”, diz.

Um dos cenários que podem influenciar na demissão de um executivo é a troca do alto comando da empresa ou quando há algum M&A. “É algo que está fora do controle e o profissional fica sem margem de manobra. Tanto na troca do presidente quanto em um processo de fusão e aquisição, chegam novos gestores que, tradicionalmente, trazem seus líderes de confiança, mais afinados com sua cultura e com a da empresa que passa a ser a nova ‘dona’ do negócio. E muita gente acaba perdendo o emprego nessa hora. Ninguém está **100% blindado desse tipo de ocorrência**”, explica Giorgi.

Outra situação que pode gerar a saída involuntária de um executivo é a ocorrência de algum problema de compliance. “Ele pode ter tido algum desvio de conduta que vai contra as regras da empresa.

Ou até mesmo estar sentado no ‘lugar errado na hora errada’, ou seja, pode ter sido vítima de um desligamento em massa de uma organização que está envolvida em algum escândalo econômico ou político, por exemplo, mas não ter nenhuma ligação direta com a situação”, ressalta o sócio da EXEC.

Compromisso com a verdade

Giorgi é categórico: nessa hora – e em qualquer outra que envolva a necessidade de explicar uma demissão – é preciso ter um compromisso com a verdade, por mais difícil que seja. “Normalmente, quando o caso é mais delicado, há uma certa resistência por parte do executivo em abrir o jogo. Ele tende a amenizar os motivos da saída, dizendo que foi algo definido em comum acordo, não assumindo o seu lado na história. Isso é prejudicial, pois **uma hora a verdade vem à tona**”.

O sócio da EXEC conta que ele busca entender do candidato os motivos que levaram à sua demissão. “Além de ouvi-lo, busco referências com pares e ex-líderados, e converso com elas para entender um pouco mais sobre o executivo e o que ele passou. Eu preciso trazer os reais subsídios para a organização, que também do seu lado levanta dados sobre o possível contratado, já que ele vai ocupar um cargo importante”.

Por isso, de acordo com Giorgi, é importante que o candidato tenha um discurso muito bem-preparado sobre a saída da última companhia. “Ele precisa ser transparente, pois, muitas vezes, o desligamento ocorreu por uma estratégia que ele adotou que não deu certo. E não há problema algum em admitir isso, muito pelo contrário. É nobre da parte dele e é visto como uma virtude e uma atitude de um profissional que mostra maturidade e senioridade. Há empregadores que vão gostar disso, pois sabem que ele não vai cometer mais esse tipo de erro”.

Resiliência e inteligência emocional

Ao vivenciar uma demissão conturbada por problemas de compliance, por exemplo, Marcus aconselha os executivos a repensarem os rumos da carreira e buscarem novos ares. “Quando ele esteve envolvido em algum tipo de escândalo, a situação é bastante delicada. Dificilmente, a empresa não vai questioná-lo sobre isso. Para ele não entrar em uma lista negativa, vale a pena ele esperar baixar a poeira e pensar em trabalhar em outro segmento, que não denigra a sua carreira”.

E quando eles estão em uma entrevista, Giorgi aconselha

selha que, quando chegar a pergunta sobre o desligamento, que o executivo nunca fale mal do antigo empregador. “Nessa hora é preciso mostrar resiliência e inteligência emocional, relatando somente os fatos ocorridos. Um comportamento desses diz muito sobre a pessoa e, dependendo do que ele falar, pode prejudicar a carreira dele”.

Demissão é algo que faz parte da vida.

O desafio é estar 100% preparado na hora que ela bate na porta, seja pelo motivo que for. Ninguém está.

TOCA SEU FUTURO

COM A

faculdade **sebrae**

5 NOTA MÁXIMA MEC & ENADE

A melhor plataforma EAD do Brasil

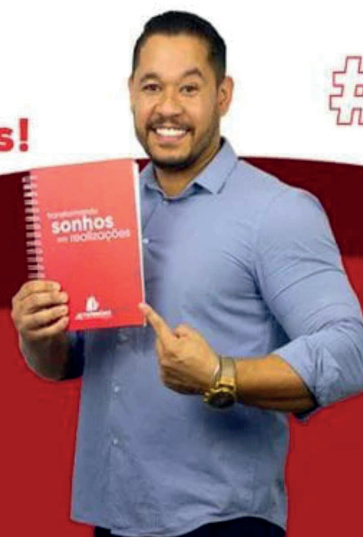
UNIP
UNIVERSIDADE PAULISTA
POLO ITABERAÍ

Transformando
sonhos em **realizações!**

 **SOMOSAE**

**Descubra o segredo
do sucesso com a AE**


www.aepatrimonio.com.br






AE PATRIMÔNIO
ESPECIALIZADO EM IMÓVEIS

Cris P Joias

Semijoias e Prata 925 de Luxo

 (11) 94540 1245

 Crisparra450@gmail.com

 @crispjoias



Me siga no instagram

Comunicação assertiva: entenda a importância no ambiente profissional



Brasil lidera o índice global de rotatividade de funcionários, atingindo 56% - número que pode ser reduzido com a melhoria na comunicação

A pesquisa conduzida pela Robert Half revela que o Brasil lidera o índice global de rotatividade de funcionários, atingindo 56%. Ainda segundo o estudo, a baixa qualidade do clima organizacional, a falta de alinhamento e expectativas, reconhecimento e plano de carreira estão entre os principais motivos da alta rotatividade, pontos associados à deficiência na comunicação interna.

Segundo a coach, palestrante e diretora da Febracis Paraná, Daniella Kirsten, a comunicação é uma das principais habilidades de um profissional bem-sucedido, pois somente por meio dela é possível transmitir informações de forma clara, dinâmica e respeitosa, resultando no feedback desejado.

“A comunicação assertiva desempenha um papel fundamental não apenas no ambiente de trabalho, mas também em diversas outras áreas da vida.

Se considerarmos que um dos principais desafios para o sucesso de uma empresa são os ruídos e falhas que uma comunicação ineficaz pode gerar, percebemos a importância dessa habilidade.

Quando a mensagem não é transmitida de maneira clara ou quando há falta de diálogo, surgem conflitos, retrabalho e mal-entendidos que podem comprometer seriamente o desempenho e a harmonia no ambiente de trabalho.

A assertividade, nesse contexto, é uma ferramenta importante, pois ela ajuda a diversos obstáculos, permitindo que as pessoas expressem suas ideias, necessidades e preocupações de forma direta, honesta e respeitosa. “Ao ser assertivo, um indivíduo consegue comunicar suas expectativas de maneira clara, evitando assim interpretações equivocadas e conflitos desnecessários. Além disso, a comunicação assertiva também promove um ambiente de trabalho mais saudável e produtivo, pois encoraja o

diálogo aberto e a resolução construtiva de conflitos. Quando as pessoas se sentem confortáveis em expressar suas opiniões e são ouvidas com empatia e respeito, há uma maior colaboração e cooperação entre os membros da equipe. Portanto, investir no desenvolvimento da comunicação assertiva não apenas beneficia o ambiente de trabalho, mas também contribui para relacionamentos mais saudáveis e bem-sucedidos em todas as áreas da vida”, afirma Daniella.

Comunicação e liderança

No ambiente de gestão e liderança, a comunicação passa a ser ainda mais importante, distinguindo um líder eficaz de um líder mediano, ou mesmo ineficaz. “A comunicação é uma das principais ferramentas para manter a equipe coesa e focada, especialmente em organizações que adotam o trabalho remoto, já que em meio a tantas transformações, é imprescindível que um bom líder seja assertivo. Líderes com comunicação assertiva se destacam pela proatividade e pela habilidade de transmitir informações de maneira clara e direta. Além disso, características como saber ouvir, saber dizer não quando necessário e agir com imparcialidade são igualmente importantes para aqueles que ocupam cargos de liderança”, explica a coach.

Como estabelecer limites de forma clara, firme e gentil:

1 - Conheça os seus limites

Antes de poder comunicar efetivamente seus limites aos outros, é importante estar ciente de quais são eles. Tire um tempo para refletir sobre suas próprias necessidades, valores e limitações.

2 - Seja direto e específico

Ao comunicar seus limites, seja claro e específico sobre o que você está confortável ou não confortável em fazer. Evite ambiguidades, pois isso pode levar a mal-entendidos.

3 - Use uma linguagem positiva e construtiva

Ao expressar seus limites, mantenha uma linguagem positiva e construtiva. Em vez de dizer “não posso fazer isso”, tente dizer “eu prefiro fazer isso”.

4 - Mantenha uma postura firme, mas gentil

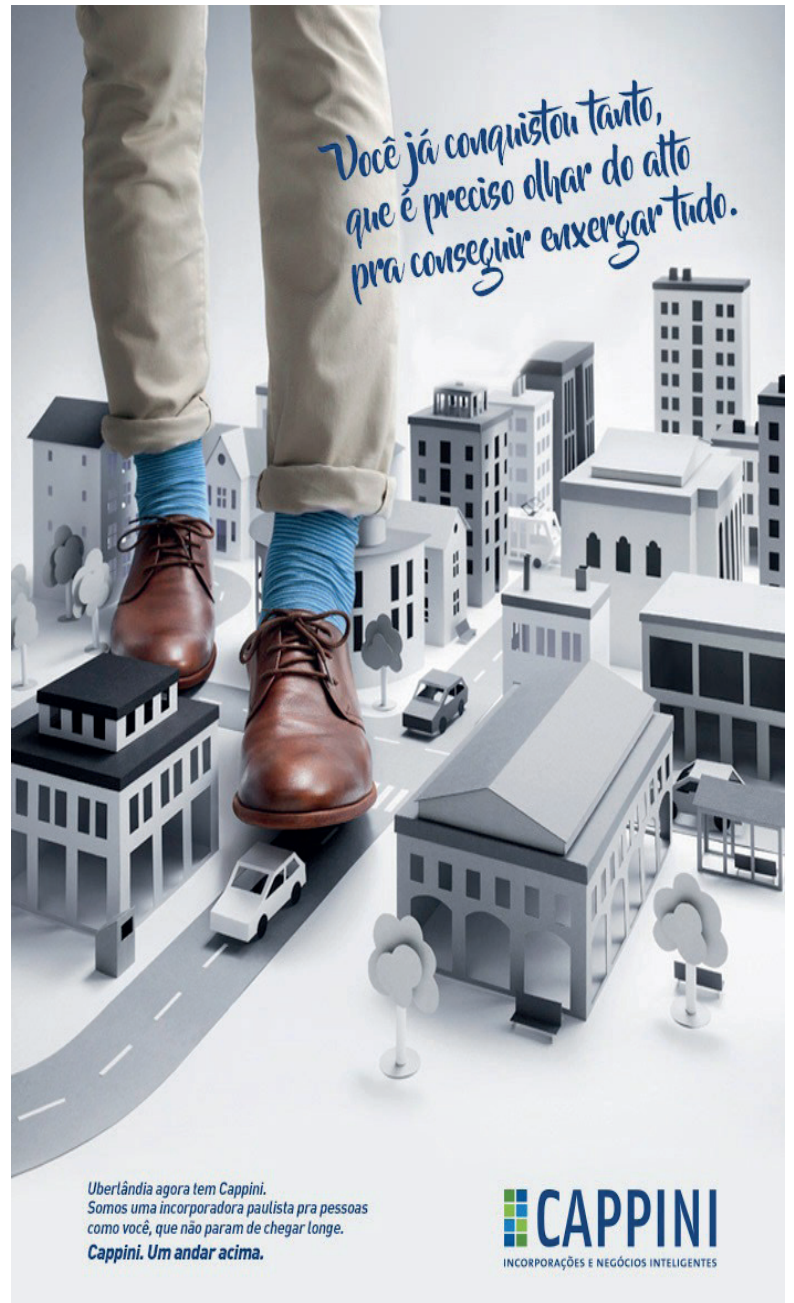
Ser assertivo não significa ser agressivo. Mantenha uma postura firme ao comunicar seus limites, mas faça-o de uma maneira gentil e respeitosa.

5 - Pratique a escuta ativa

Esteja aberto para ouvir as necessidades e preocupações dos outros. A comunicação assertiva é uma via de mão dupla, e é importante reconhecer e respeitar os limites dos outros também.

6 - Estabeleça consequências claras

Se alguém ultrapassar seus limites, esteja preparado para estabelecer consequências claras e assertivas. Isso pode ajudar a reforçar a importância de respeitar os limites de cada um.



*Você já conquistou tanto,
que é preciso olhar do alto
pra conseguir enxergar tudo.*

Uberlândia agora tem Cappini.
Somos uma incorporadora paulista pra pessoas
como você, que não param de chegar longe.
Cappini. Um andar acima.

CAPPINI
INCORPORAÇÕES E NEGÓCIOS INTELIGENTES



bergo

LOCAÇÃO DE MÁQUINAS

*Locação de máquinas para
movimentação de bagaço de cana.
Locação de escavadeiras hidráulicas.*

Segunda a sexta 8h às 18h
Sábado 8h às 12h

(17) 99775-7702

bergolocacao@gmail.com

Av. José Cardassi, 440 - Bebedouro - SP

Prime Brasil

PORTFÓLIO COMPLETO PARA TRANSFORMAR A CATEGORIA

Com marcas fortes e um portfólio completo, a Suzano promove o trade up do segmento no Brasil.



CUIDADO PESSOAL



CUIDADO DA CASA



MAIOR
FATURAMENTO



MAIOR
RENTABILIDADE

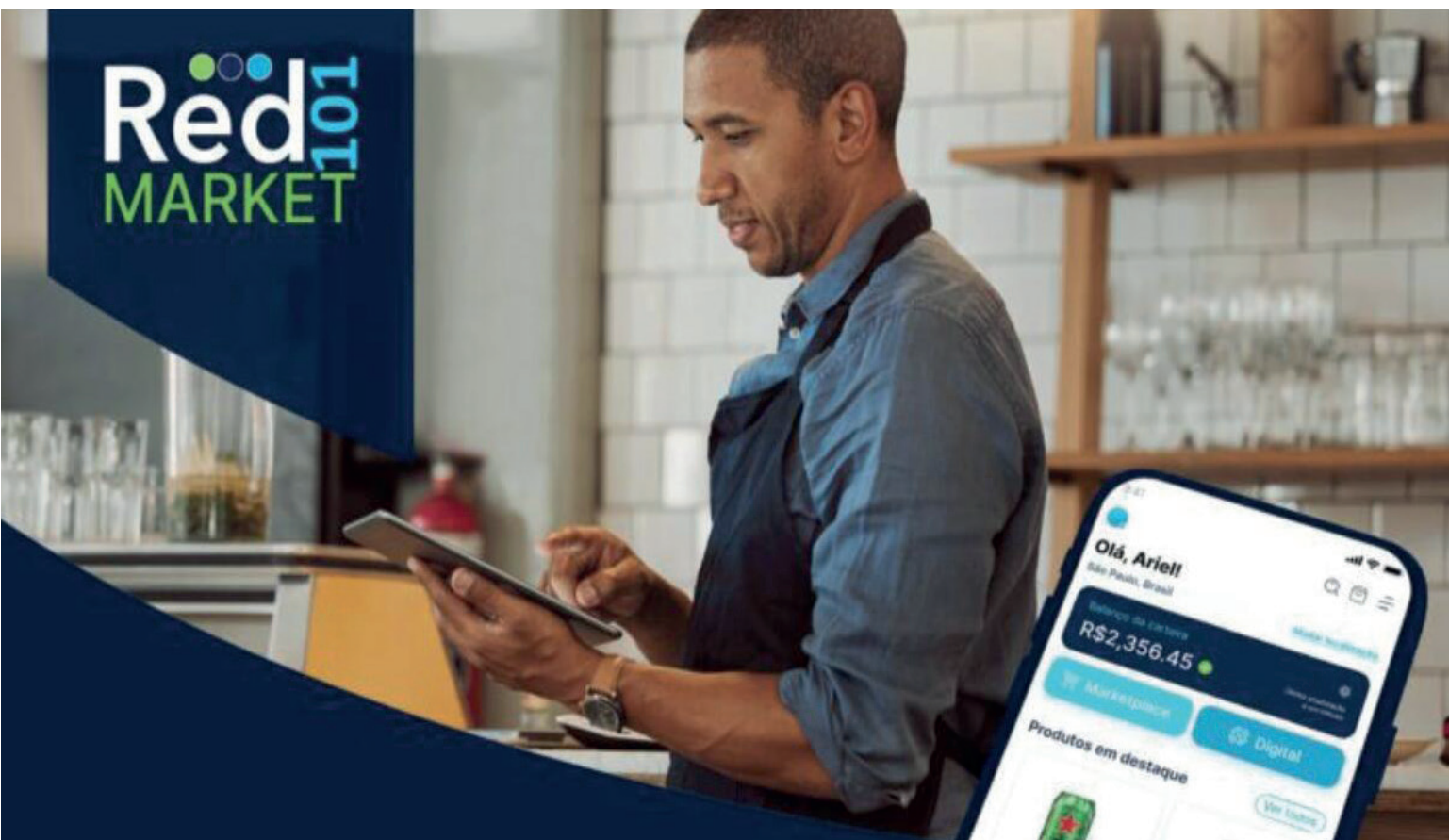


MAIOR
TICKET MÉDIO



suzano
nós plantamos o futuro

Fonte: Nielsen Retail*



Com o **Market Place B2B** da **RedCloud**, **indústrias, distribuidores e varejistas** **alavancam suas vendas e reduzem custos** de forma inteligente.

Indústrias e distribuidores

Com um canal de vendas digital, você pode alavancar seus resultados, ampliar sua base de clientes e ainda ter acesso a dados e controles fundamentais para tornar sua operação comercial mais eficiente.

Entre em contato com a nossa equipe e descubra como a **marketplace B2B** da **RedCloud** pode contribuir para o crescimento dos seus negócios.

Varejistas

Economize tempo e dinheiro comprando melhor. Simplifique a reposição de estoque e tenha acesso milhares de produtos e ofertas exclusivas em um só lugar, quando e onde quiser.

Contato | comercial@redcloudtechnology.com
Instagram e Facebook | [@Red101MarketBrasil](https://www.instagram.com/Red101MarketBrasil)
www.redcloudtechnology.com



RedCloud
Trade Anywhere™

Como a integração da IA na gestão de frotas pode contribuir para o desenvolvimento de cidades inteligentes?



À medida que a IA continua a moldar o futuro da gestão de frotas, suas implicações vão muito além do simples aumento da eficiência logística

Nos últimos anos, temos testemunhado uma revolução silenciosa, porém significativa, nas estratégias de gestão de frotas, impulsionada pela crescente integração da Inteligência Artificial (IA) e da Internet das Coisas (IoT). Essa convergência tecnológica não apenas está otimizando a operação de veículos, mas também está construindo o caminho para o desenvolvimento de cidades verdadeiramente inteligentes.

Uma das maiores vantagens da IA na gestão de frotas é sua capacidade de transformar dados brutos em insights acionáveis. Por meio de algoritmos avançados, as empresas podem prever padrões de demanda, identificar oportunidades de otimização e até mesmo antecipar possíveis falhas mecânicas, permitindo uma manutenção proativa e reduzindo o tempo de inatividade dos veículos.

Essa tendência reflete a necessidade crescente das empresas em adotar soluções tecnológicas avançadas para enfrentar os desafios de um ambiente de negócios em constante mudança.

Eficiência e sustentabilidade: Pilares das cidades inteligentes

O uso combinado de IA e IoT na gestão de frotas está se tornando um fator determinante para a eficiência operacional e a sustentabilidade ambiental. Ao coletar e analisar uma vasta quantidade de dados em tempo real, as empresas podem otimizar rotas, reduzir o consumo de combustível e minimizar as emissões de carbono, contribuindo assim para a construção de cidades mais sustentáveis.

Nesse contexto, investir em tecnologias baseadas em IA tornou-se não apenas uma vantagem competitiva, mas também uma necessidade para as em-

presas que buscam se manter relevantes e sustentáveis no mercado.

Segurança e confiabilidade: Prioridades indiscutíveis

Em um mundo onde a segurança viária é uma preocupação constante, a IA desempenha um papel fundamental na melhoria dos padrões de segurança e na redução de acidentes. Sistemas de alerta de colisão, assistência de frenagem de emergência e monitoramento de fadiga do motorista são apenas algumas das tecnologias impulsionadas pela IA que estão ajudando a salvar vidas nas estradas.

Com uma era cada vez mais digitalizada, empresários e gerentes de frota precisam estar preparados para abraçar a revolução da IA. Compreender como essas tecnologias podem ser aplicadas para melhorar a eficiência operacional, reduzir custos e impulsionar a inovação será essencial para manter a competitividade no mercado em constante evolução.

Estamos testemunhando a construção de um ecossistema urbano mais inteligente e sustentável, onde os veículos são mais seguros, as operações são mais eficientes e as cidades são mais habitáveis. Dessa forma, a colaboração entre empresas, governos e sociedade civil será fundamental para transformar essa visão em realidade.

Leonidas
The Preferred Belgian Chocolate

Leonidas
Fresh Belgian Chocolates

MAITRE CHOCOLATIER
1913

Chocolates para Quem tem bom gosto.

LEONIDAS CAMPO PEQUENO
 FRESH BELGIAN CHOCOLATES.
 EM SETEMBRO.



"Luiz é o assessor de investimentos de renda variável mais competente do Brasil."

Guilherme Benchimol,
CEO e Fundador do Grupo XP

Luiz Alfredo Vidal,
Sócio da XP Investimentos e
Fundador do Guia da Bolsa

Referência no mercado financeiro com
mais de 22 anos de experiência.
Fundador do Guia da Bolsa, há 15 anos
escritório parceiro da XP.

Temos como missão estabelecer relações de confiança, agregando valor na vida financeira de nossos clientes, sempre com foco de crescimento no longo prazo.

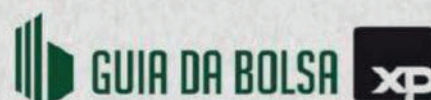
Nossos valores estão completamente ligados à contato próximo e personalizado, transparência, honestidade, responsabilidade, segurança e otimismo.

Serviços que prestamos:

- Alocação em Renda Fixa e Renda Variável
- Alocação em Fundos
- Seguros
- Off Shore
- Financiamento imobiliário e consórcio
- Solução para rentabilizar o caixa de PJ's

"Eu conheci o Guia da Bolsa através do Luiz Alfredo, quando ainda trabalhava no Tribunal de Justiça. Na época, eu não entendia como funcionava o mercado financeiro, mas depois da apresentação do Luiz, fiquei animado para começar a investir de forma mais completa, pois senti confiança nele e no que ele estava me ensinando. Em 2008, precisamente na época da crise nos EUA, minhas ações caíram bastante. Mas, ao levar meus ativos para o Guia da Bolsa, além de perceber a técnica da equipe olhando para minha carteira de perto, eu também aprendi muito conversando com meus assessores. Hoje, continuo trabalhando com a mesma assessora há cinco anos e ainda aprendo e converso com ela diariamente. Ela me mostra as oportunidades e as últimas informações do mercado. Vejo toda a equipe como minha família e se hoje eu tenho meus recursos como colchão para carregar até o fim da minha vida, é graças ao Guia da Bolsa."

Sebastião Dantas
Cliente Guia da Bolsa



ENTRE EM CONTATO: @guiadabolsa

Rio de Janeiro | RJ
(21) 4063-3150

Guaratinguetá | SP
(12) 3522-9549

Reconhecendo armadilhas para promover a equidade de gênero nas empresas - Por : Veronica Magarinos é Head da Hyper Island Habla Hispana, consultoria global especializada em jornadas de aprendizado e transformação



No contexto empresarial contemporâneo, a equidade de gênero emerge como um princípio central e uma meta aspiracional para organizações contudo, alcançar essa igualdade não é um caminho isento de desafios. Mesmo as empresas mais bem-intencionadas podem se deparar com armadilhas sutis que minam seus esforços para promover uma cultura inclusiva, especialmente em relação à maternidade.

Uma dessas falhas é a falta de compreensão das necessidades específicas das mulheres.

Ao se tornarem mães, elas enfrentam uma série única de adversidades, desde o equilíbrio entre as demandas profissionais e pessoais até questões de saúde mental. Entre tantas outras coisas, a maternidade significa carregar um filho por nove meses, dar à luz e amamentar esse pequeno ser nos primeiros meses de vida, sendo seu único sustento.

É a origem das nossas vidas, sem distinção de gênero. Imagine tentar encaixar algo tão significativo dentro deste sistema capitalista de estágio tardio em que vivemos, com o objetivo de manter a produtividade e a eficiência.


Portanto, implementar políticas de igualdade de gênero sem considerar essas nuances pode resultar em medidas que falham em abordar, de forma eficaz, as barreiras enfrentadas no local de trabalho. Nesse sentido, é importante criar espaços seguros onde as pessoas possam compartilhar suas vulnerabilidades sem medo de julgamento, além de realizar políticas claras de não retaliação e encorajamento ativo à partilha de desafios pessoais e profissionais.

Outro aspecto fundamental frequentemente negligenciado é a interseccionalidade. Estratégias genéricas e padronizadas não levam em consideração as necessidades específicas de diferentes grupos, resultando em soluções ineficazes ou até mesmo alienantes. Em vez disso, organizações devem adotar uma abordagem personalizada e flexível, que reconheça e responda às diversas realidades, criando culturas organizacionais nas quais podemos alcançar nosso pleno potencial não apesar da maternidade e do que ela implica para o sistema de trabalho, mas junto a ela, como uma realidade maravilhosa que tira todo mundo da zona de conforto, e da fantasia de ordem e previsibilidade dos afazeres humanos.

A pesquisa “Retenção de mulheres pós licença maternidade”, realizada em 2020, pelo Movimento Mulher 360, indicou que 98% das mulheres mudaram a forma como veem o trabalho depois de se tornarem mães, adquirindo um novo sentido de potencialidade e importância; e 50% disseram que o maior desafio no retorno é lidar com o gestor. Diante deste cenário, fomentar a empatia no local de trabalho é essencial para promover conexões humanas significativas. Isso pode ser alcançado por meio de treinamentos que ajudem líderes e colaboradores a desenvolver a capacidade de entender e compartilhar os sentimentos dos outros.

Não há dúvidas de que promover a equidade de gênero requer um compromisso genuíno e visível, não só dos líderes, como da alta gestão. Isso deve impulsionar mudanças reais e significativas na cultura organizacional, e criar um ambiente de trabalho que valorize o bem-estar de todos os funcionários.

Para superar as armadilhas e promover uma verdadeira equidade de gênero, as empresas precisam adotar uma abordagem cuidadosamente planejada. Isso envolve ouvir atentamente as vozes das mulheres em todos os níveis da organização, engajar-se em diálogos abertos e honestos, além de criar um ambiente que valorize e apoie plenamente a contribuição feminina. Somente assim as instituições podem avançar em direção a uma cultura de equidade, onde todas as pessoas, independentemente de seu gênero ou circunstâncias pessoais, possam prosperar e alcançar seu pleno potencial.



Empreenda no mercado do luxo: Abra sua própria joalheria.

Seja um franqueado Lis e venda lindíssimas joias e alianças em ouro 18k.

Modalidades:

- Loja shopping
- Quiosque shopping
- Franquia digital



ADEMICON

| Unidade Carboni |

Vem realizar com a gente!



consórcio, mas pode chamar de investimento.



A MELHOR ESTRATÉGIA PARA SEU NEGOCIO.

SERVIÇOS CONTÁBEIS.

PLANEJAMENTO ESTRATÉGICO.

PLANEJAMENTO TRIBUTÁRIO.


ABERTURA, ENCERRAMENTO E ALTERAÇÕES CONTRATUAIS.

CONTROLE PATRIMONIAL.

CONSULTORIA CONTÁBIL

BPO FINANCEIRO

ADMINISTRAÇÃO DE CONDOMÍNIOS.

 PRAÇA DOS EXPEDICIONÁRIOS 19, SALA 104 GONZAGA- SANTOS (SP)

 13 3224.7400

 alfa_contabil_

 contato@contabilidadealfa.com.br

É GERDAU,
É COMERCIAL,
É DE CONFIANÇA.



A MAIS COMPLETA LINHA DE SOLUÇÕES EM AÇO 100% GERDAU,
COM CONDIÇÕES ESPECIAIS DE PAGAMENTO.

LOJA DE MATERIAIS DE CONSTRUÇÃO | CONSTRUÇÃO CIVIL | INDÚSTRIA | AGROPECUÁRIA

WWW.GERDAU.COM.BR

VENHA REALIZAR O SEU FRETE INTERNACIONAL CONOSCO

Entre em contato:

Telefone e Whatsapp: 11 4114-9276

Email: slxcargo@slxcargo.com



O papel do voluntariado corporativo na agenda ESG Por: Mário Laffitte, Vice Presidente da Samsung América Latina



O voluntariado corporativo tem ganhado cada vez mais notoriedade na agenda ESG não apenas pelo seu poder de transformar as comunidades ao redor das empresas, mas também por contribuir para a evolução da cultura organizacional destas. Isso porque, além do impacto social e do fortalecimento da reputação institucional, programas de voluntariado reforçam os valores corporativos com os quais os colaboradores se identificam.

Uma recente pesquisa publicada pelo Journal of Business and Management¹, da National Chung Cheng University, de Taiwan (referência em pesquisas empresariais), indica que a Governança Social, ou seja, a gestão e os valores voltados para a coletividade e comunidade, é o pilar mais importante para os funcionários se manterem na empresa quando o assunto é ESG. Só que para isso é fundamental que a empresa crie e incentive ações para que seus colaboradores sejam empoderados de tempo, oportunidade e acesso à ação voluntária.

No caso da Samsung, um de seus principais valores é o incentivo à educação. É por isso que o Programa de Voluntariado Corporativo da Samsung, presente em toda a América Latina e organizado pelas equipes de Cidadania Corporativa, sempre oferecem ações em prol da base educacional de crianças e jovens.

No último dia 16, por exemplo, voluntários dos escritórios de Samsung Brasil e Samsung América Latina (ambos localizados em São Paulo) puderam participar de uma atividade conjunta com a ONG Projeto Arrastão, incentivando a leitura para 300 crianças e adolescentes de 6 a 14 anos. Um fato interessante desta ação é que os próprios jovens pediram para conhecer mais sobre a cultura coreana.

Assim, lá fomos nós munidos de livros, jogos, música e uma lista de palavras em coreano para passar parte do nosso dia com eles. E sempre é uma deli-

ciosa troca. Se por um lado me arrisquei a ensinar uma ou outra palavra em coreano, esses jovens me deram uma aula sobre o que a geração deles gosta, pensa e, o mais importante, com o que sonha.

Atividades assim enriquecem o nosso senso de propósito, a nossa conexão com a comunidade e nos desenvolve em diversos aspectos pessoais e profissionais, inclusive o de liderança. Esta abordagem não apenas transforma vidas, ela também reforça qualidades humanas como a empatia e o senso de comunidade de quem doa seu tempo por um propósito comum ao da empresa, redefinindo o que significa ser líder no século XXI.

Sobre a Samsung Electronics Co., Ltd.

A Samsung Electronics Co., Ltd. inspira o mundo e molda o futuro com ideias e tecnologias transformadoras. A empresa está redefinindo o mundo de televisores, smartphones, dispositivos portáteis, tablets, eletrodomésticos, sistemas de rede, memória, sistema LSI e soluções de semicondutores e LED e oferece uma experiência conectada perfeita por meio do seu ecossistema SmartThings e da colaboração aberta com parceiros. Para acompanhar as últimas notícias, visite a Samsung Newsroom em Link.





**Uma nova ideia de
se morar bem**

PORTANOVA
NEGÓCIOS IMOBILIÁRIOS
CRECI 4629-J



COMO ESCOLHER A MELHOR EMPRESA de Limpeza Terceirizada para o Seu Negócio



Olimpíadas 2024: estratégias que vão além do patrocínio esportivo podem trazer retornos milionários para a sua marca



Experiências, collabs, conteúdos, comunidades, inovação, parcerias e histórias únicas geram enorme apelo emocional para públicos amplos e engajados

A previsão de crescimento do mercado de patrocínio esportivo saltou de US\$ 63,1 bilhões em 2021 para US\$ 109,1 bilhões em 2030, de acordo com a PwC. Além disso, os atletas se tornaram os maiores formadores de opinião do mundo e estão gerando cada vez mais valor para as marcas que apostam em Marketing Esportivo.

“O território de esportes é um oceano azul para desenvolver plataformas de longo prazo que vão além do marketing de patrocínio e aumentam o desejo da marca por meio de experiências, collabs, produtos, conteúdos, comunidades, inovação, parcerias e histórias únicas”, afirma Lara Azevedo, consultora de marca sênior e criadora do The Business of Sports. Confira 5 estratégias que a especialista traz para as marcas colocarem o marketing esportivo no centro de suas estratégias de crescimento.

- Ter clareza de quais esportes se conectam com os atributos da sua marca ou produto: o esporte ajuda na construção de significado emocional a partir do DNA da marca, mas nem todo esporte funciona para toda marca. Red Bull, maior marca de energético do mundo, encontrou nos esportes radicais uma forma de construir desejo e se distanciar de seus concorrentes pela coerência entre produto e território.

- Investir em aprofundamento do território a ser trabalhado como forma de compreender as tensões, oportunidades, necessidades e realidades dentro do Esporte. Quais são os assuntos emergentes e qual papel do esporte nas conversas de hoje? Guaraná encontrou no futebol feminino em época de Copa um caminho para criar projetos relevantes em um momento onde a presença de mulheres do esporte

estava com grande questão midiática.

- Do patrocínio à parceria: partir dos grandes patrocínios para construir histórias com pontos de vista únicos e proprietárias para a marca. As parcerias dão às marcas a oportunidade de impulsionar o alcance, serem criativas com edições limitadas, ativações na loja e prêmios únicos, o que impulsiona o engajamento e a conversão com clientes atuais e novos.

- Entender a pirâmide de pessoas: é importante que, ao ingressar no território de esportes, as marcas não se limitem à nomes já consolidados e conhecidos, mas enxerguem que atletas de base e atletas da cena também tem muita influência para os fãs e dão autoridade para a marca neste território.

O cartão convênio
BankOne é ideal para
você que é empresário.



A **LIBERDADE**
DO SEU **SORRISO** É AQUI!

SORRISO
SORRISO
SORRISO



AGENCIADUETTO.COM.BR
© 2022 todos os direitos reservados



ODONTO
company

Procurando
apartamento
do seu jeito?

Já olhou no
QuintoAndar?



quintoandar.com.br



QUINTOANDAR

CREC-RJ J7575

A Inteligência Artificial e o futuro do varejo - Por Marcelo Sturn, Head de Software de Retail da Diebold Nixdorf Brasil



O varejo está passando por uma verdadeira revolução, impulsionada pela introdução de novas tecnologias e evolução dos hábitos dos consumidores. Com essas mudanças, os varejistas enfrentam desafios significativos, incluindo a necessidade de se adaptarem a novos contextos de consumo, nos quais os clientes buscam maior flexibilidade e conveniência em suas interações e experiências de compra. Diante desse cenário, é necessário que os varejos se mantenham atentos a soluções e ferramentas que sejam facilitadoras desse relacionamento, propiciando resultados positivos em suas operações e um atendimento de excelência para seus clientes.

Uma das mudanças mais marcantes é a popularização do self-checkout, sistema de autoatendimento que permite aos consumidores escanear, pesar e pagar por seus produtos por conta própria, sem a necessidade de interação com funcionários.

A automação permite que a clientela experimente um processo de compra mais ágil, reduzindo os tempos de espera nas filas do caixa e fornecendo mais privacidade. Para os varejistas, o autoatendimento melhora a eficiência da loja, aumenta a fidelidade do cliente e reduz o custo total da operação.

A aceitação das pessoas em relação ao self-checkout já é grande. Segundo pesquisa da Associação Paulista de Supermercados (APAS), sete em cada dez brasileiros preferem utilizar os caixas de autoatendimento para concluir suas compras. O mercado de self-checkout deve registrar crescimento de 15% ao ano até 2030, chegando ao valor de USD 10 bilhões, de acordo com a Global Market Insights.

À medida que as inovações chegam, os desafios se transformam. Por exemplo, apesar de já reconhecerem o potencial exponencial que a tecnologia de autoatendimento oferece, muitos varejistas notam que, sem a devida atenção, as possibilidades de perdas podem aumentar. Furtos nos quais os compradores

deliberadamente não escaneiam todos os itens, digitalizam apenas um produto de vários, usam códigos de barras falsificados ou trocados, ou erros involuntários de escaneamento que resultam no pagamento de apenas parte da compra, impactam os negócios.

Para apoiar no enfrentamento deste desafio, os varejos já podem contar com a Inteligência Artificial. Por meio de algoritmos sofisticados e análises de dados em tempo real que a Inteligência Artificial oferece, terminais de autoatendimento conseguem mitigar perdas. Ainda, a IA possibilita experiências mais personalizadas aos clientes.

A união da Inteligência Artificial ao self-checkout abre portas para inovações que prometem transformar profundamente a maneira como as transações comerciais são conduzidas.

Por meio da IA, o terminal torna-se ainda mais inteligente e capaz de identificar ações indevidas de clientes, mitigando riscos de furtos ou erros de uso com uma abordagem proativa. Com uma câmera apontada para a área de escaneamento e, com a ajuda da IA, é possível detectar o não registro de itens, escaneamento incorreto de produtos, ou até mesmo a saída do cliente sem efetuar o pagamento. Quando uma operação incorreta é detectada, o cliente é informado diretamente por meio de uma mensagem no caixa de autoatendimento.

Da mesma forma, os colaboradores do varejo são notificados sobre a operação incorreta. A análise em tempo real proporcionada pela IA permite aos varejistas tomar decisões embasadas em dados concretos, garantindo a eficiência das operações.

Indo muito além dessa operação, a IA ainda apoia na verificação autônoma da idade para vendas restritas, utilizando câmeras e reconhecimento facial para estimar quantos anos o comprador tem, tornando o processo mais ágil. O processo de compra de produtos vendidos por peso ou quantidade, como frutas e legumes, e que não possuem códigos de barra, também é otimizado por meio da IA.

Com visão computacional e algoritmos altamente treinados, o terminal de self-checkout é capaz de distinguir de forma precisa o produto e a quantidade, eliminando intervenções dos clientes e protegendo as margens dos varejistas para que não sofram com itens identificados incorretamente.

A cada nova evolução, é natural que novos desafios também surjam. No entanto, a Inteligência Artificial emerge como uma poderosa aliada para os varejistas enfrentarem essas situações inesperadas e elevarem suas operações a outro nível.

Os varejos devem se manter atentos e dispostos a explorar inovações que os ajudem a permanecer na liderança. Ao investir na digitalização e aproveitar os diversos recursos emergentes, como a Inteligência Artificial, eles podem encontrar as respostas para os seus desafios mais complexos, impulsionando os negócios para resultados positivos e um futuro altamente promissor.



DIMINUA
o valor da sua
conta de luz

instale
**ENERGIA
SOLAR**
em sua residência

 **Ideia**
SOLUÇÕES RENOVÁVEIS

CLIENTE ICM CONNECT

RASTREAMENTO VEICULAR

AGORA COM **ASSISTÊNCIA 24H**

A ICM Connect agregou em seu serviço de rastreamento a assistência 24 horas que permite auxiliá-lo em várias situações em serviços técnicos mecânicos. Agora, além de toda a segurança oferecida pela solução ICM, você contará com mais tranquilidade em suas viagens, seu trabalho e também com sua família! Confira os serviços oferecidos:



Recarga de Bateria



Reboque



Troca de Pneus



Chaveiro



Táxi ou Motorista de App



Hospedagem



CENTRAL 24 HORAS DE RASTREAMENTO

As vantagens de estar 100% conectado com seu veículo

O rastreamento 24 horas é realizado de modo estratégico permite que seu veículo seja monitorado constantemente, oferecendo máxima segurança e possibilitando que você seja alertado a qualquer momento, auxiliando também na pronta resposta quando necessário.

A Central 24 horas de rastreamento da ICM conta com:



Estrutura completa para atendimento



Telefonia com redundância



Atendimento personalizado



Profissionais qualificados



Atendimento 24x7 365 dias no ano



Pronta resposta para ações emergenciais



+55 14 98157.0008

+55 14 99662.0161



ICM
CONNECT

Estudo da Chubb revela lacuna: os consumidores brasileiros ainda não estão tomando medidas para proteger o que mais lhes importa



O estudo "Segurança e Proteção: O que importa proteger para os latino-americanos" explora as percepções sobre seguros e preferências na aquisição de uma apólice.

Um estudo da Chubb, empresa líder mundial em seguros, revelou uma grande discrepância entre o reconhecimento da importância de proteger o que mais importa para cada pessoa e a adoção de ações concretas para fazê-lo.

Um dos principais achados do estudo é que sete em cada dez brasileiros afirmam que estão interessados em proteger seu núcleo familiar (cônjuge e filhos), mas menos da metade (40%) tomou medidas reais para protegê-los.

Além disso, quando se trata de bens materiais, o lar é o mais valorizado (60%), seguido pelo automóvel (24%).

"Devemos continuar trabalhando para reduzir a lacuna e aproximar os seguros da população brasileira, pois são fundamentais para proteger o futuro e garantir a estabilidade de suas famílias. Isso não se limita ao caso de falecimento, mas também à proteção do lar, dos bens e dos negócios", afirmou Leandro Martinez, Presidente da Chubb Brasil.

O estudo analisou também as situações em que os consumidores se sentiram inseguros. Quase metade dos brasileiros afirmou se sentir insegura ao pensar em seu futuro econômico na velhice (48%), enquanto 35% experimentaram essa sensação ao precisar recorrer a um atendimento emergencial em um hospital e ao tomar decisões sobre poupança e investimentos (33%).

Por outro lado, a pesquisa revelou que oito em cada dez entrevistados consideram os seguros como um investimento, mas apenas 52% tomam medidas para assegurar seu futuro. "As culturas do seguro

e da proteção têm evoluído no Brasil, embora ainda haja um longo caminho a percorrer para mostrar o quanto são serviços valiosos para garantir tranquilidade das pessoas e a sustentabilidade dos negócios", afirmou Martinez.

Quando questionados sobre os seguros que possuem, dois em cada cinco entrevistados afirmaram não ter contratado nenhum tipo de seguro (39%). Dos que possuem uma apólice ativa, um total de 26% declarou ter seguro de automóvel e a mesma proporção dos respondentes declarou ter uma apólice de vida (26%) e/ou de saúde (26%).

Outro dado relevante está relacionado com a forma de contratação do seguro. 40% dos brasileiros declaram preferir contratar uma apólice de seguro via um corretor pessoal, 28% via um escritório ou plataforma de corretora, enquanto outros indicaram optar por canais alternativos como telefone (9%) e aplicativos (15%).


Metodologia

As descobertas são baseadas em uma pesquisa online quantitativa com pessoas de mais de 18 anos, com acesso à internet e registrados previamente, realizada pela Artool SPA. Foi aplicada na Argentina, Brasil, Chile, Colômbia, Equador, México, Panamá, Peru e Porto Rico, totalizando 3.150 entrevistados no total, o que gera uma margem de erro de cerca de 1,7%, considerando a variância máxima, e um nível de confiança de 95%, simulando uma amostragem probabilística.

Sobre a Chubb

A Chubb é uma companhia líder mundial em seguros, com operações em 54 países e territórios, e oferece seguros comerciais e de propriedade, além de seguros contra acidentes pessoais e de saúde complementar, resseguros e seguros de vida para uma ampla gama de clientes. Como empresa de subscrição, avaliamos, assumimos e gerenciamos riscos com conhecimento e disciplina. Prestamos serviços e pagamos sinistros de forma rápida e justa.

A empresa também se destaca por sua extensa gama de produtos e serviços, ampla capacidade de distribuição, excepcional solidez financeira e operações locais em todo o mundo. A empresa matriz, Chubb Limited, é listada na Bolsa de Valores de Nova York (NYSE: CB) e faz parte do índice S&P 500. A Chubb tem escritórios executivos em Zurique, Nova York, Londres, Paris e outras localidades, empregando aproximadamente 40 mil pessoas globalmente



Empreenda no
mercado do luxo:
Abra sua própria
joalheria.

Seja um franqueado Lis
e venda lindíssimas joias e
alianças em ouro 18k.

Modalidades:

- Loja shopping
- Quiosque shopping
- Franquia digital

TOCA SEU FUTURO



COM A



faculdade
— sebrae

5 
NOTA
MÁXIMA
MEC
& ENADE



Brazilian Week em Nova York: Impulsionando o Empreendedorismo e Negócios Brasileiros no Cenário Global



A Brazilian Week, promovida pela Money Report, destacou-se como um marco para o empreendedorismo e os negócios brasileiros no cenário internacional. O evento âncora foi a entrega do prêmio Person of the Year pela Brazilian-American Chamber of Commerce, concedido ao empresário Alexandre Birman, CEO da Arezzo&Co, que mobilizou empresários para ajudar na reconstrução do Rio Grande do Sul.

Rafael de Albuquerque, empreendedor e CEO da Zoox, marcou presença, já que a empresa foi patrocinadora oficial do evento, reforçando seu compromisso com o desenvolvimento tecnológico e a internacionalização das empresas brasileiras.

Ao todo, a semana contou mais de mil pessoas e nomes de peso da economia brasileira.

A Brazilian Week reuniu os maiores empresários e principais executivos das grandes empresas do Brasil, incluindo Gustavo Werneck (Gerdau), Paulo Kakinoff (Porto), Luiza Helena Trajano (Magazine Luiza), entre outros. O evento proporcionou uma plataforma crucial para a troca de conhecimentos e oportunidades de negócios, fortalecendo as conexões entre empresários brasileiros e investidores internacionais.

Além do prêmio concedido pela Chamber, diversos eventos foram realizados, incluindo reuniões organizadas por bancos como Safra, BTG Pactual, Itaú, Bank of America e UBS, abrangendo discussões sobre tecnologia, sistema financeiro e economia brasileira. Notáveis banqueiros brasileiros, como Milton Maluhy Filho (Itaú) e André Esteves (BTG Pactual), também participaram.

Com tantos brasileiros importantes em Nova York, a Zoox Smart Data junto ao Experience Club, organizou uma festa, após o Gala Dinner, em um dos clubs mais famosos de Manhattan, o Somewhere Nowhere – mesmo local que recebeu o after party

do Emmy deste ano. Foi uma oportunidade para encontrar amigos em um ambiente mais informal, que conseguiu reunir sete empresas patrocinadoras e 200 convidados de peso para marcar presença nesta semana tão importante para o mercado brasileiro.

Sobre a Zoox Smart Data

A Zoox Smart Data é uma empresa brasileira de tecnologia e inovação focada em soluções de Data Science & Analytics. Com presença em 28 países, atende mais de 1,6 mil clientes de setores como Hotelaria, Varejo, Transporte, Seguros, Telecom, Serviços Financeiros e Saúde. Ao longo de sua trajetória global, a Zoox se destaca como um dos três maiores concorrentes em soluções inteligentes de Wi-Fi e tratamento de dados, além de promover uma abordagem inovadora e pioneira na aplicação de Big Data e Inteligência Artificial para qualificação de dados e geração de insights de negócios por meio de modelos preditivos, viabilizando projetos com resultados comprovados. Acesse zooxsmart.com e siga nas redes sociais @zooxsmartdata.

Site: <https://zooxsmart.com/>

Linkedin: <https://www.linkedin.com/company/zoox-smart-data/>

AGORA O NOSSO
DELICIOSO E JÁ
CONHECIDO CAFÉ
FUNCIONAL MARITA
BURN E CONTROL
CONTA COM

PSYLLIUM

Existimos para **SOLUCIONAR**
seus problemas com
mão de obra

- Portaria Virtual
- Limpeza
- Portaria Presencial
- Jardinagem
- Manutenção
- Facilities

EMMO
SERVIÇOS TERCEIRIZADOS

TREINAMENTOS

Periodicamente treinamos e aperfeiçoamos nossa equipe para melhor atendê-lo.

REPOSIÇÃO RÁPIDA

Completo banco de dados de colaboradores para reposição e emergências.

CUSTO/BENEFÍCIO

Oferecemos a melhor solução sem abrir mão da alta qualidade dos serviços prestados.

SUPERVISÃO DE QUALIDADE

Desenvolvemos um plano exclusivo para as suas necessidades.

SERVIÇO DE SUPERVISÃO À DISTÂNCIA (SSD)

Além da supervisão presencial, direto da nossa sede, a equipe de monitoramento acompanha diariamente a rotina dos porteiros, melhorando a qualidade e segurança dos serviços prestados.

Ligue: 11 2137.9400

www.emmo.com.br



emmoserviços

Empatia e Gestão do Relacionamento em Tempos de Crises Permanentes Por : Fernando Moulin, partner da Sponsorb, professor e especialista em negócios, transformação digital e experiência do cliente



pos de greenwashing e excesso de “marquetização” das pautas ESG, que quero deixar por aqui a você, leitor.

fazendo o que é certo e honrando parte de sua vocação como instituição. E despertarão ainda mais o orgulho de seus colaboradores, fornecedores e parceiros de negócio. No curto, médio e longo prazo.

Coincidentemente e de forma absolutamente imprevisível, um show musical de épicas dimensões globais, extremamente bem-sucedido financeira e tecnicamente e que vinha sendo planejado há meses, ocorreu enquanto essa tragédia se desenrolava em outra parte do país. Algumas das marcas mais amadas e importantes do país fizeram parte deste grande esforço, que gerou retorno para o município, para a cadeia de valor do turismo associada, e para os inúmeros fãs da artista celebridade mundial (incluindo eu mesmo).

Não tenho dúvida alguma de que seus organizadores tinham planos de contingência para falta de luz, violência na multidão, mal-estar dos artistas envolvidos, desafios técnicos, problemas de som etc.

Mas, em tempos de crises permanentes, faltou no planejamento avaliar o que custaria haver pensado com maior empatia e adotado uma atitude simpática chamando a atenção de todos, em escala global, para o desastre que naquele momento exato vitimava tanta gente, bem pertinho de quem curti a justiça ao show tão aguardado.

Não havia qualquer obrigação de que o show ou as marcas patrocinadoras se envolvessem com a temática do desastre social. Ou havia?

É lícito, em tempos de crises permanentes, haver empresas que separam resultados financeiros e de brand awareness de resultados sociais?

É essa reflexão, muitas vezes amortecida em tem-



CERTIFICAÇÃO ENERGÉTICA

A energia vem da
vontade de mudar
para melhor



De onde vem
a sua energia?

PAGAMENTO EM
12 MENSALIDADES
NA FATURA
DE ENERGIA

energia.edp.pt
808 53 53 53

40

ANOS



Condições exclusivas para clientes EDP no mercado livre (contrato com a EDP Comercial).



 **unidas**
aluguel de carros



Aluguel de máquinas e equipamentos:

conheça os **modelos** com
melhor custo-benefício


SEGUROS

Qual a importância da tecnologia para o varejo? Por: Alexandro Dias é CEO da ALFA Sistemas.



O varejo está entre os setores mais promissores do país. Prova disso, de acordo com dados do IBGE, é que, só em janeiro de 2024, o segmento registrou uma alta de 8,2% em comparação com o mesmo mês no ano anterior. No entanto, sua característica de sazonalidade traz à tona uma série de desafios constantes que o segmento enfrenta em toda cadeia produtiva, desde as atividades de compras e vendas até o comportamento do público. Diante desses aspectos, que tornam toda essa gestão em algo complexo e desafiador, contar com o apoio da tecnologia é uma excelente estratégia.

Diferentemente de outros setores, o varejo possui um sistema operacional com especificidades. Isso é, ele atua durante os sete dias da semana, tendo um aumento das operações entre sexta e domingo. Esse fluxo tende a se potencializar ainda mais em datas comemorativas que, ao mesmo tempo que impulsionam o desempenho do comércio, também exigem um planejamento prévio, visto que não há margem para erro.

Na prática, exercer esse controle não é, de longe, uma tarefa simples, tendo em vista que a vertical atua com diversos fornecedores e precisa adquirir mercadorias na quantidade correta, de modo que atenda a demanda do público e, simultaneamente, não seja excedente ao ponto de deixar produtos parados em estoque. Considerando tal desafio, a tecnologia tem se mostrado cada vez mais um recurso indispensável nas operações do setor.

Com a facilidade de acesso que a era da conectividade nos trouxe, vimos crescer a quantidade de e-commerces e redes varejistas que adaptaram suas operações para a internet, o que favoreceu as vendas em qualquer lugar ou região do país. Sendo assim, a tecnologia é um mecanismo essencial

para garantir a logística de toda essa cadeia, fornecendo recursos como, por exemplo, a Inteligência Artificial, que ajuda no gerenciamento da cadeia através de análises preditivas, históricos dos meses anteriores, entre outros aspectos que auxiliam na maior assertividade.

Por sua vez, é importante chamar atenção ao fato de que, mais do que compreender como os recursos tecnológicos ajudam nas operações, é preciso adotar a ferramenta que venha ao encontro das dores do negócio. E, em se tratando do varejo, é crucial que o setor opte por um sistema que tenha embutido funcionalidades específicas do segmento, como realizar compras de forma estratégica, análise do processo de estoque, e realização de marcações automáticas, de forma que ajude o varejista a tomar decisões assertivas e estratégicas em seu negócio.

Certamente, implementar um novo sistema e metodologia não é algo que acontece da noite para o dia. Além disso, tradicionalmente, o mundo dos negócios foi constituído com teorias voltadas para a operação industrial, o que fez cada varejo implementar um método próprio.

Sendo assim, nessa jornada, contar com o apoio de uma consultoria especializada no segmento, detendo amplo know how sobre as características específicas da vertical, é uma excelente alternativa para garantir resultados, identificar pontos de gargalos e estabelecer ações efetivas que assegurem a solidez do negócio como um todo.

A tendência é que, mesmo com períodos de altas e baixas, o setor de varejo continuará crescendo. Isso exige que, desde já, os varejistas busquem se atentar às novas tendências e implementar recursos da tecnologia que ajudem a potencializar sua atuação de forma estratégica e ágil. Afinal, um setor que nunca dorme precisa contar com os ativos certos para tomar a melhor decisão a qualquer hora e lugar.

Sobre a ALFA Sistemas

A ALFA Sistemas é uma consultoria Gold da SAP com mais de 20 anos de atuação, com foco na implementação e suporte do ERP SAP Business One, possui mais de 120 clientes ativos no Brasil e exterior. Sua equipe é formada por mais de 160 colaboradores e já recebeu mais de 30 prêmios como forma de reconhecimento pelo alto nível de excelência.

Vigilância Eletrônica de Mercadorias

CONCENTRE-SE NO CRESCIMENTO DA SUA EMPRESA. QUANTO À SEGURANÇA, DEIXE POR CONTA DA **PLASTROM SENSORMATIC.**

A Plastrom Sensormatic tem produtos e serviços que contribuem para a segurança e a redução de perdas, com soluções que auxiliam no aumento das vendas do varejista através da livre exposição de produtos e na melhor experiência de compra para os consumidores. Experimente nossas soluções de segurança, foque esforços no faturamento e deixe o resto com a gente.



- CFTV • VEM • Cadeado eletrônico • Meios de pagamento • Alarmes
- Checkout expert • Contagem de fluxo • Vídeo analytics • RFID
- Serviços de prevenção de perdas • Etiquetagem na origem

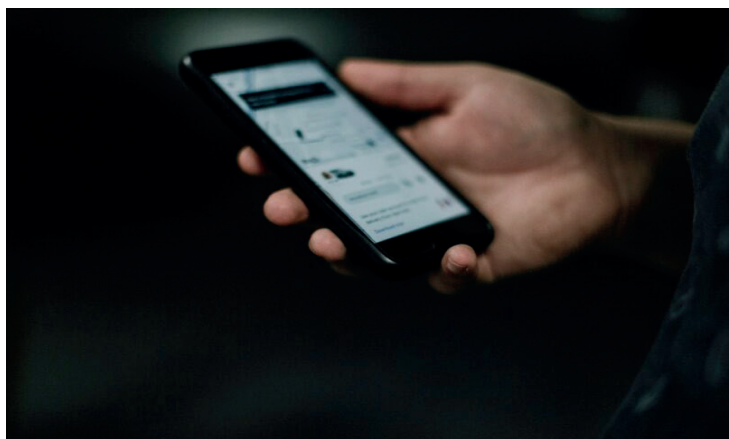
Para saber mais, ligue 0800 892 0003
Alameda Araguaia, 3.718 • Tamboré • Barueri / SP



**Plastrom
Sensormatic**

SOLUÇÕES EM RENTABILIDADE
PARA QUEM ENTENDE DE VAREJO.

Flexibilidade no Trabalho: 23,8% das empresas adotam créditos de mobilidade para personalizar benefícios de transporte



Pesquisa da Aon aponta tendência de redução nos deslocamentos e aumento da flexibilidade no local de trabalho

A Aon plc (NYSE: AON), líder global em serviços profissionais, aponta em sua mais recente Pesquisa de Benefícios transformações nas políticas de mobilidade no ambiente de trabalho e como elas estão moldando o futuro do trabalho.

A pesquisa revelou um panorama de como as empresas estão adaptando suas ofertas de benefícios em resposta a modelos de trabalho mais flexíveis, uma mudança significativa impulsionada pela pandemia e pela crescente demanda da força de trabalho por maior personalização.

Principais Conclusões da Pesquisa sobre Mobilidade:

- **Revisão de Benefícios Presenciais:** Em meio à crescente adesão ao trabalho híbrido, muitas empresas estão revisando benefícios anteriormente centrados somente no modelo presencial. A pesquisa aponta que benefícios como a oferta de estacionamento estão sendo reavaliados, com 26,7% das organizações implementando mudanças e 15,8% reduzindo essas ofertas.

- **Adoção de Benefícios Mais Flexíveis:** Em complemento, há um aumento na adoção de benefícios que suportam mobilidade flexível, já que 23,8% das empresas introduziram créditos de mobilidade que permitem aos colaboradores escolherem como preferem usar seus benefícios de transporte.

- **Inovações em Mobilidade:** A pesquisa também destacou inovações significativas, como a disponibilidade de bicicletários e vestiários em 21,4% das empresas, e incentivos para o uso de bicicletas.

- **Mudanças nas Políticas de Viagens Corporativas:** Com as mudanças nos modelos de trabalho, 26,2% das empresas alteraram suas políticas de viagens

corporativas, com reduções no número de viagens permitidas e nos públicos elegíveis para estes deslocamentos.

“As adaptações nas políticas de mobilidade estão não apenas respondendo às mudanças no ambiente de trabalho, mas alinhando-se com estratégias de sustentabilidade e bem-estar dos colaboradores. Isso reflete um esforço consciente das empresas para reduzir custos operacionais e apoiar a saúde e o bem-estar dos funcionários, proporcionando ao mesmo tempo flexibilidade e opções adaptadas às suas necessidades”, explica Rafaella Matioli, líder de Advisory, Health e Human Capital da Aon no Brasil.

Além disso, as empresas que promovem flexibilidade e adaptabilidade em suas políticas de mobilidade estão melhor posicionadas para atrair e reter talentos em um mercado de trabalho competitivo, onde a liberdade de escolha e a qualidade de vida no trabalho são cada vez mais valorizadas pelos profissionais.

A Pesquisa de Benefícios 2023 da Aon reuniu dados de 929 empresas atuantes no Brasil, um mapeamento de grande relevância para o mercado de benefícios. Uma pesquisa abrangente e consistente sobre as dimensões do bem-estar e do futuro do trabalho para ampliar a compreensão do panorama atual dos benefícios e contribuir com as melhores tomadas de decisões para o seu negócio.

Para acessar o estudo completo, acesse: www.aon.com/insights/reports/pesquisa-de-beneficios-aon-2023

Sobre a Aon

Aon plc (NYSE: AON) existe para dar melhor forma às decisões - para proteger e enriquecer a vida das pessoas em todo o mundo. Nossa equipe fornece aos nossos clientes, em mais de 120 países e territórios, consultoria e soluções que lhes dão clareza e confiança para tomar as melhores decisões para proteger e expandir seus negócios.

Siga a Aon no LinkedIn, X, Facebook e Instagram. Mantenha-se atualizado acessando a Aon newsroom e se inscreva aqui para receber alertas de notícias.

Projetos
personalizados



REINVENTE

-se

Aqui você pode
estudar **Publicidade
e Propaganda.**

VESTIBULAR 2/2020

PROVAS ONLINE

vestibular.faculdadepromove.br

0800 031 2103

31 98488 7050

FACULDADES
PROMOVE

EMPRESA PARCEIRA
Google for Education

Bolsas de
até **75%***

+ de 30 cursos
Presenciais
e Online

*Consulte o edital.

Envelhecimento populacional abre novas oportunidades no mercado imobiliário para idosos Por: Alexandre Nagazawa, arquiteto urbanista e sócio-proprietário da Bloc Arquitetura



Economia prateada movimentará R\$ 2 trilhões por ano no Brasil e impulsiona novas estratégias de negócios para atender às necessidades e demandas do público da terceira idade

O Brasil enfrenta um cenário de envelhecimento da população acelerado, com o número de idosos crescendo exponencialmente. De acordo com o último censo do Instituto Brasileiro de Geografia e Estatística (IBGE), realizado em 2022, o número de pessoas com mais de 65 anos no Brasil chegou a 22 milhões, um aumento de 57,4% em relação a 2010. Essa tendência deve se intensificar nas próximas décadas, com a projeção da Organização Mundial da Saúde (OMS) de que a população idosa no país chegue a 90 milhões de pessoas até 2050.

À medida que mais pessoas entram na terceira idade e desfrutam de maior longevidade, surgem novas demandas e necessidades que impulsionam o desenvolvimento de produtos e serviços específicos para esse segmento da população.

É que esse cenário demográfico tem alavancado um setor específico da economia, denominada “economia prateada”. O termo se refere a um conjunto de atividades econômicas que é relevante para as necessidades e demandas dos idosos, também conhecidos como “prateados” devido aos cabelos grisalhos. A economia prateada é considerada a terceira maior atividade econômica do mundo, movimentando US\$ 7,1 trilhões anualmente. Somente no Brasil, o segmento movimentará R\$ 2 trilhões por ano.

Desta forma, a economia prateada abrange uma ampla gama de setores e serviços voltados para

pessoas idosas, incluindo saúde, moradia, transporte, lazer, turismo, tecnologia assistida, cuidados domiciliares, entre outros. Nessa perspectiva, o mercado imobiliário surge como uma área com grande potencial para atender às demandas e desejos específicos desse público. Diversos fatores contribuem para essa expansão, como o aumento da longevidade, a aposentadoria precoce e a busca por moradias mais adequadas às necessidades da terceira idade.

“Diante dessa necessidade, o setor imobiliário tem trabalhado para se adequar e oferecer soluções inovadoras”, comenta o arquiteto urbanista e sócio da Bloc Arquitetura, Alexandre Nagazawa.

E acrescenta. “O setor tem desenvolvido opções de moradia adaptadas para idosos, como residências e comunidades de vida assistida, casas inteligentes com tecnologia assistida e reformas de casas para torná-las mais acessíveis a esse público ávido por essas mudanças”.

Um dos principais desafios do mercado imobiliário para a terceira idade é a viabilidade econômica dos empreendimentos. “É importante encontrar o equilíbrio entre a oferta de soluções inovadoras e acessíveis para a população idosa”, explica Nagazawa. “Também é fundamental garantir a qualidade dos serviços e a fiscalização das empresas que atuam nesse segmento.”

Apesar dos desafios, o mercado imobiliário para a terceira idade tem grande potencial de crescimento. “É um segmento promissor que deve se fortalecer nos próximos anos”, afirma Nagazawa.

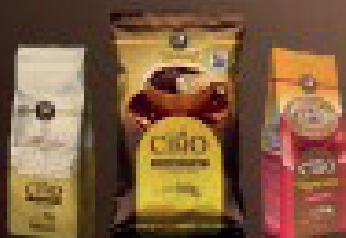
“As empresas que investirem nesse mercado estarão bem posicionadas para atender às demandas de um público cada vez mais numeroso e exigente”, conclui.



Já experimentou nossas
Cápsulas?



VISITE NOSSO SITE
e conheça toda a nossa
linha de produtos



www.lojacafecimo.com.br

Sumitomo Chemical anuncia Gustavo Melo como novo Diretor Financeiro para o Brasil



A Sumitomo Chemical, multinacional japonesa de químicos com instalações na América Latina, anuncia que Gustavo Melo passa a assumir o cargo de Diretor Financeiro para o Brasil. Há oito anos na companhia, a promoção do profissional ressalta a cultura fomentada pela Sumitomo Chemical de valorizar talentos internos.

Gustavo Melo é formado em Administração de Empresas pela Universidade Mackenzie, em São Paulo. Em 17 anos de carreira, atuou nas áreas de finanças corporativas, tesouraria, relações com investidores e riscos.

Sobre a Sumitomo Chemical

Sediada em Tóquio, no Japão, a Sumitomo Chemical é uma das principais empresas químicas do mundo. Fundada em 1913, está presente em mais de 180 países, com cerca de 32 mil funcionários. Na América Latina opera com soluções para agricultura, nutrição animal e saúde ambiental com o objetivo de promover o bem-estar oferecendo soluções sustentáveis para a produção de alimentos e a saúde da sociedade. No Brasil, a Sumitomo Chemical realiza suas atividades a partir de um escritório central, localizado em São Paulo (SP), um centro de pesquisas em Mogi Mirim (SP) e um complexo industrial em Maracanaú (CE), além de contar com unidades de distribuição e equipe técnica altamente capacitada em todo o território nacional. Firmando seu compromisso com o desenvolvimento sustentável, a companhia é signatária do Pacto Global e promove ações para contribuir com os 17 Objetivos de Desenvolvimento Sustentável (ODS), iniciativa da Organização das Nações Unidas (ONU) que estipula metas para transformar o mundo até 2030.

Sua saúde merece nosso cuidado de primeira.

Rede própria com hospitais, clínicas e laboratórios em todo o Brasil.

aproveite 15% de desconto nas 3 primeiras mensalidades.

CONTRATE HOJE!

Onde há vida,
hapvida NotreDame Intermédica

ABE
CORRETORA DE IMÓVEIS E SEGUROS
(67) 99237-8285
(67) 99890-9068

Atuação nos pontos de atendimento: Hapvida. Dr. Engenheiro Flávio Henrique de Aguiar, CRM nº 4.002.112-0/SP. Dr. Rodrigo de Albuquerque, CRM nº 35987-7. Condição válida para contratação em regime de participação. Consulte condições e validade participação.



MEGATRON

FIOS E CABOS ESPECIAIS



FILTROS DE LINHA MEGATRON

Ideais para proteger equipamentos eletrônicos de curtos e sobrecargas.
Os Filtros de linha Megatron podem ser utilizados nas redes 127V e 220V (bivolt).



5 E 6 TOMADAS

- Filtros de linha com cabo PP
- Disponíveis na cor preta e em embalagens de saco plástico e blister.



www.megatron.com.br

Não é só
um cartão
com muitas
facilidades.
É ter com
quem contar.

Léo Santana, cantor

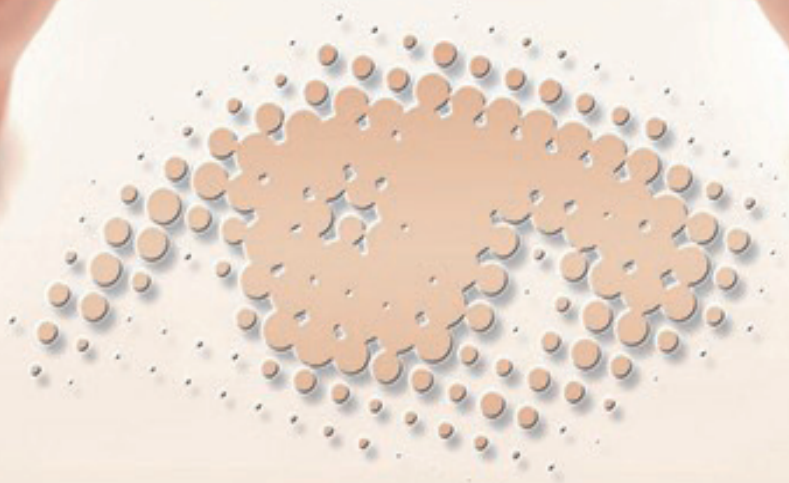


ESCOLHA O FUTURO!
TROQUE SEU VEÍCULO POR UM GWM!



Tecnologia que você vê. Confiança que você sente.

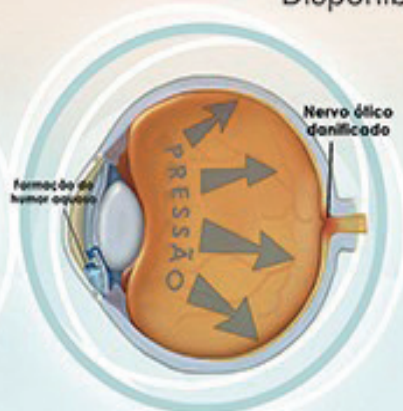
Clínica Schaefer.
Há 25 anos cuidamos
bem da sua visão.



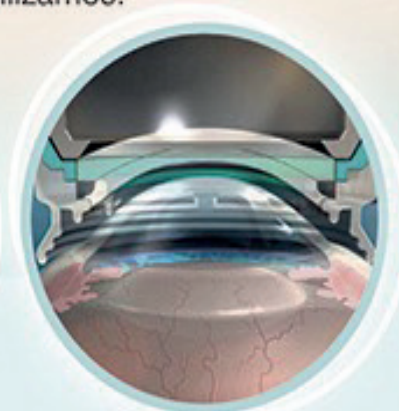
Disponibilizamos:



Cirurgias refrativas a laser
FEMTOSEGUNDO



Tratamento do
GLAUCOMA



Cirurgias de Catarata A LASER
e por FACOEMULSIFICAÇÃO



LENTE DE CONTATO
de alta performance

Clínica Schaefer

NEUROLOGIA
41 3343.2391



• Avaliação e
Tratamento da
Dor de Cabeça

Av. Getúlio Vargas, 2932
Térreo Água Verde
(em frente ao Clube Curitibano)

www.schaefer.com.br
contato@schaefer.com.br



OFTALMOLOGIA
41 3027.3807

• Exames e LC
• Cirurgias: Catarata,
Grau e Glaucoma